

PC KABİNLER (IP54)



Malzeme :

Gövde : 1,50 mm DKP sac
Ön Kapı : 1,50 mm DKP sac
Yan Kapaklar : 1,20 mm DKP sac
Arka Kapı : 1,50 mm DKP sac

Yüzey İşlem : DKP parçalar ;
demir-fosfat kaplama ve RAL 7035
pütürlü epoksi polyester toz boya

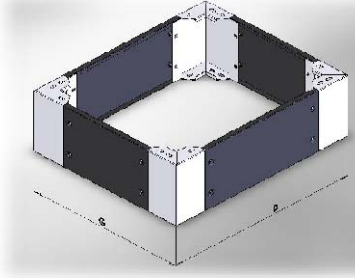
Koruma Derecesi : IP54(EN 60 529)
Poliüretan dökme conta

Ürün İçeriği :

Gövde , Yan kapaklar, Alt Kapaklar,
Klavyelik, Ön-Arka kapılar, 100 mm.
Yüksekliğinde baza, 1 adet sabit raf,
Monitör rafı.

Genişlik (G)	Yükseklik (Y)	Derinlik (D)	RENK	Ref.No
600	1600	600	TURUNCU	406.166-1
			TURKUAZ	406.166-2
			MAVİ	406.166-3
			GRİ	406.166-4
800	800	600	TURUNCU	406.168-1
			TURKUAZ	406.168-2
			MAVİ	406.168-3
			GRİ	406.168-4
1800	1800	600	TURUNCU	406.186-1
			TURKUAZ	406.186-2
			MAVİ	406.186-3
			GRİ	406.186-4
800	800	800	TURUNCU	406.188-1
			TURKUAZ	406.188-2
			MAVİ	406.188-3
			GRİ	406.188-4

PC KABİN SERİSİ



Malzeme :

Baza Köşesi : 2.00 mm GLV sac
Baza kapakları : 1,50 mm GLV sac

Yüzey İşlem : Demir-fosfat kaplama ve pütürlü epoksi polyester toz boya

Ürün İçeriği :Baza kapağı, baza köşesi ve bağlantı parçaları.

200 mm. Yüksekliğinde Pc Kabin Bazaları

Genişlik (G)	Derinlik (D)	Ref.No
600	600	912.266
	800	912.268

Malzeme : PC kabin printer rafı : 1,50 mm DKP sac

Yüzey İşlem : Demir-fosfat kaplama ve RAL 7035 pütürlü epoksi polyester toz boya

Ürün İçeriği :Pc Kabin Printer rafı ve bağlantı parçaları.

Pc Kabin Printer rafı

Genişlik (G)	Derinlik (D)	Ref.No
600	600	941.106
	800	941.108



Malzeme : PC kabin sabit raf : 1,50 mm DKP sac

Yüzey İşlem : Demir-fosfat kaplama ve RAL 7035 pütürlü epoksi polyester toz boya

Ürün İçeriği :Pc Kabin sabit raf ve bağlantı parçaları.

Pc Kabin Sabit raf

Genişlik (G)	Derinlik (D)	Ref.No
600	600	941.266
	800	941.268



Malzeme : PC kabin hareketli raf : 1,50 mm DKP sac

Yüzey İşlem : Demir-fosfat kaplama ve RAL 7035 pütürlü epoksi polyester toz boya

Ürün İçeriği :Pc Kabin hareketli raf, ray ve bağlantı parçaları.

Pc Kabin Hareketli raf

Genişlik (G)	Derinlik (D)	Ref.No
600	600	941.306
	800	941.308



Malzeme: 2,00mm Galvaniz sac

Ürün İçeriği : Montaj plakası ve bağlantı parçaları

Pc Kabin Montaj Plakası

Genişlik (G)	Derinlik (D)	Ref.No
600	600	942.306
	800	942.308

* Montaj Plakasının Yüksekliği 585 mm. Dir.