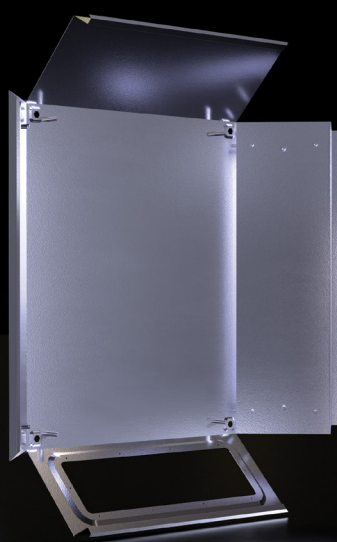
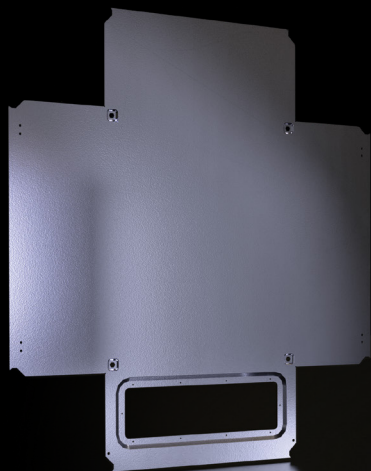


Легкий доступ к монтажу заземления
благодаря открывающемуся на 180° петлям



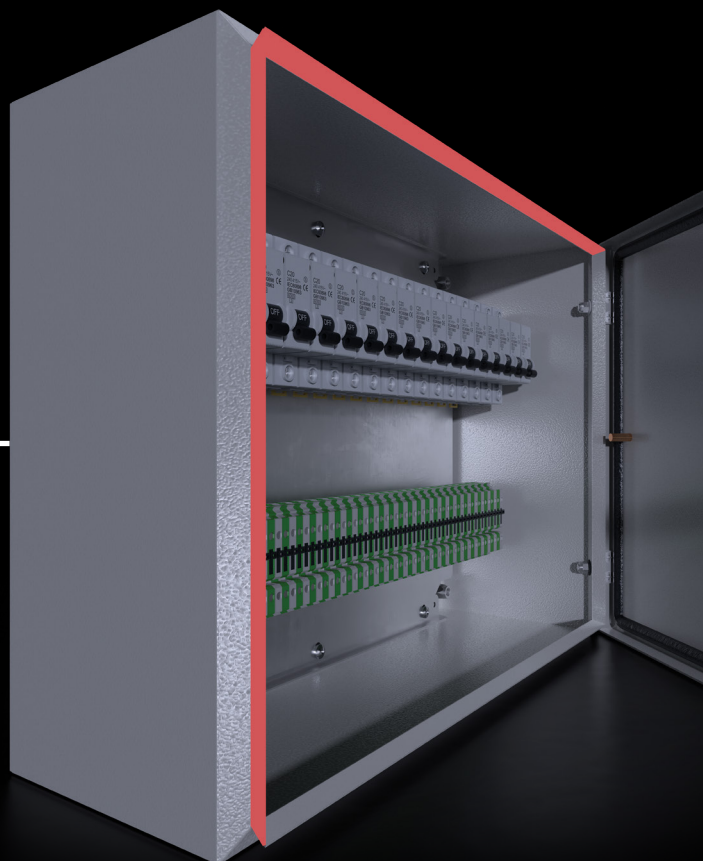
Автоматически сваренный,
компактный и прочный каркас шкафа



Настенные проушины наружного монтажа



Большой внутренний объем шкафа и
защитная отбортовка



Современный дизайн благодаря
скругленным углам



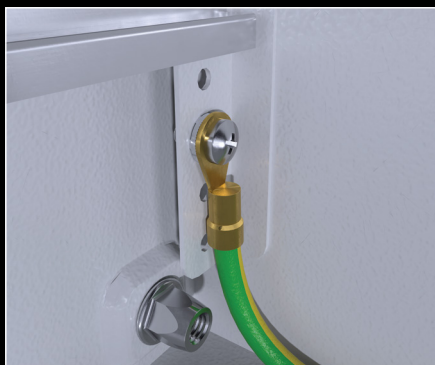
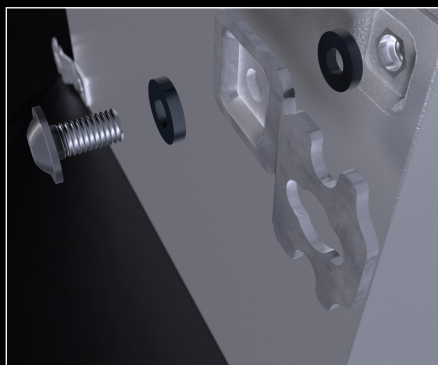


Материал	: Корпус и двери - низкоуглеродистая сталь Монтажная плата - оцинкованная сталь
Обработка поверхности	: Фосфатирование + порошковое покрытие RAL 7035
Степень защиты IP	: МЭК 60529 IP 65
Степень защиты NEMA	: Nema 4
Стандарты	: МЭК 62208
Стойкость к коррозии	: C3-M в соответствии со стандартом ISO 12944-2v
Комплект поставки	: Корпус, дверь на петлях, монтажная плата, принадлежности для сборки

Принадлежности:

Крепление на стену стр.: 55

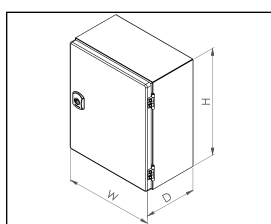
Кабели заземления стр.: 71



Другие принадлежности стр.: 50

ШКАФЫ DM-SMALL

АРТИКУЛ	Шкаф				Монтажная плата		Толщина стали			Дверь	
	Ширина (W)	Высота (H)	Глубина (D)	Вес	Ширина	Высота	Корпус	Дверь	Монтажная плата	Замки	Петли
	мм	мм	мм	кг	мм	мм	мм	мм	мм	шт.	шт.
DM 232.201	200	200	150	3,29	175	185	1,2	1,2	2	1	2
DM 232.251	200	250	150	3,77	175	235	1,2	1,2	2	1	2
DM 232.215	250	250	150	4,33	225	235	1,2	1,2	2	1	2
DM 232.315	250	300	150	4,90	225	285	1,2	1,2	2	1	2
DM 232.351	250	350	150	5,47	225	335	1,2	1,2	2	1	2
DM 233.315	300	300	150	5,55	275	285	1,2	1,2	2	1	2
DM 233.415	300	400	150	6,86	275	385	1,2	1,2	2	1	2
DM 234.315	400	300	150	6,84	375	285	1,2	1,2	2	1	2



Версия 1

Каталог



Руководство по сборке