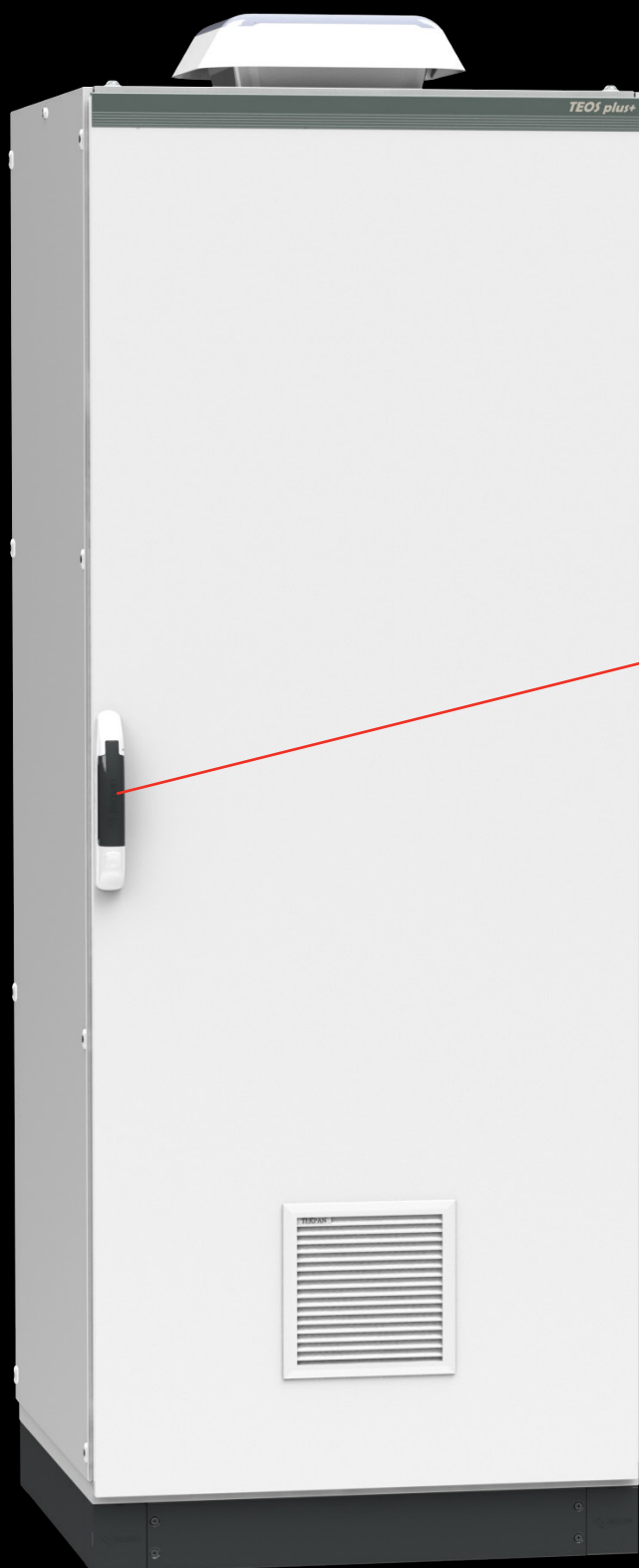
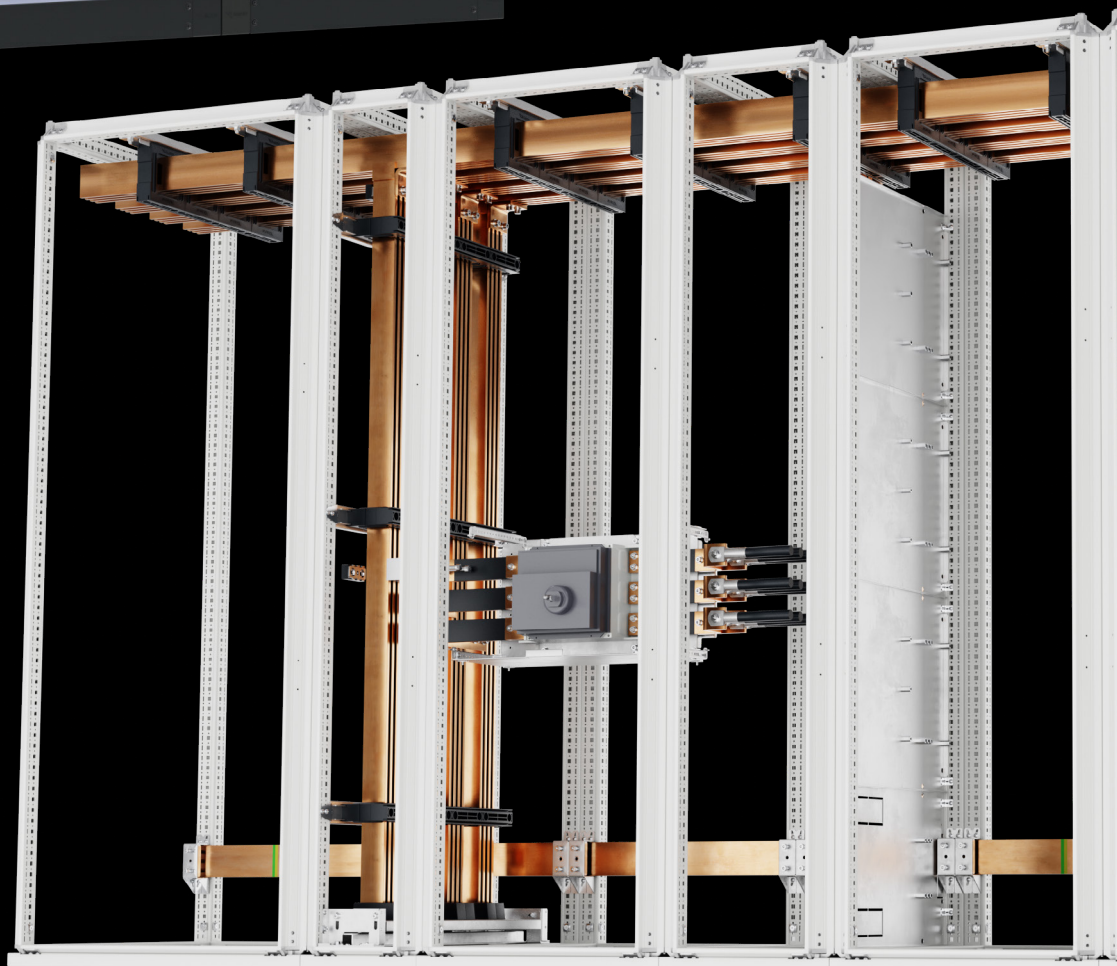


НАПОЛЬНЫЕ ШКАФЫ TEOS

НАПОЛЬНЫЕ МОДУЛЬНЫЕ ШКАФЫ



НАПОЛЬНЫЕ МОДУЛЬНЫЕ ШКАФЫ





ЗОНА 3

<p>1. GENERAL DATA</p> <p>1.1. Customer TEKPAH TEKNIK ELEKTRIK, Atiklar Ahihi 14. km. Istiklal Mah. 17. Sk. No.8 Uluok Kemaipasa / Izmir TURKEY</p> <p>1.2. Unit under test The tests were performed on the following unit: • TEOS Plus double door enclosure, with a total mass of 395 kg.</p> <p>1.3. Manufacturer TEKPAH TEKNIK ELEKTRIK.</p> <p>1.4. Reference documents</p> <p>1.4.1. Contract documents a. Offer P&P LMC No. OF-AB-04112 rev.01, dated June 18th, 2012. b. Order T&P dated June 19th, 2012.</p> <p>1.4.2. Technical documents and standards</p> <ol style="list-style-type: none"> Teknolida Generic Requirement GR-63-CORE, NERS Requirements: Physical Protection, Issue 1, October 1995. IEC 60068-3-3: Environmental testing - Part 3: Guidance - Seismic test methods for equipment. IEC 60068-2-6: Environmental testing - Part 2: Tests - Test Fc: Vibration (sinusoidal). IEC 60068-2-57: Environmental testing - Part 2: Tests - Test Ff: Vibration - Time history method. ISO 2041 Vibration and Shock - Vocabulary. <p>1.5. Test objective The purpose of the tests were to demonstrate that the unit behave in compliance with the requirements stated in sec.10.10 referring to a seismic risk classified as Zone 3.</p> <p>1.6. Tests overall results At the end of the tests, at a visual inspection, any damages on the unit were detected.</p>	<p>1.7. Testing laboratory P&P LMC S.r.l. via Pastrengo, 9 24068 Sarnes (BG) ITALY</p> <p>1.8. Test date October 17th - 18th - 19th - 22nd, 2012.</p> <p>1.9. Responsibilities A. Bonzi, test responsible M. Civetti, test engineer D. Recalcati, test engineer</p> <p>2. TESTING PROCEDURES</p> <p>2.1. General remarks To perform the tests, three reference directions have been considered for the unit: X (front - rear), Y (side - side) and Z (vertical). The sequence of the tests for the unit has been: • Seismic tests, performed in three directions (X, Y, Z) and consisted in: - vibration response investigation - earthquake - vibration response investigation - earthquake All the applied vibrations were non-resonant. Tests in Z direction were performed on a vertical shaking table moved by an electro-dynamic shaker. For the other excitation directions, a horizontal shaking table was used. Excitation directions are shown in the photographs. All the performed tests are listed in the table of page 15. Tests were managed following the chronological sequence.</p> <p>2.2. Mounting techniques For all tests the unit was mounted in its intended operating configuration. The unit was fixed on the shaking table with No. 12 M14 screws with a tightening torque of 80 Nm.</p> <p>2.3. Control and measuring positions During the tests, for the motion control the signal of a monovalent accelerometer in the excitation direction (CP1) was used. Moreover two triaxial accelerometers (MP1 and MP2) were placed on the unit for the vibration measurement (see photos). In the table reported below are summarized model and serial number of the transducers mounted in the control and measuring positions during the tests.</p>
---	--

- Все изделия серии Teos проходят испытания на сейсмостойкость в зоне 3.
- Испытания проводилось для двухдверных шкафов размером 1200x2000+100x600 мм, и охватывает все размеры и типы линейки Teos.
- Полный отчет можно посмотреть на наших сайтах.

ЗОНА 4

<p>1. GENERAL DATA</p> <p>1.1. Customer TEKPAH TEKNIK ELEKTRIK, Atiklar Ahihi 14. km. Istiklal Mah. 17. Sk. No.8 Uluok Kemaipasa / Izmir TURKEY</p> <p>1.2. Unit under test The tests were performed on the following unit: • TEOS Plus single door enclosure, with a total mass of 315 kg.</p> <p>1.3. Manufacturer TEKPAH TEKNIK ELEKTRIK.</p> <p>1.4. Reference documents</p> <p>1.4.1. Contract documents a. Offer P&P LMC No. OF-AB-04112 rev.01, dated June 18th, 2012. b. Order T&P dated June 19th, 2012.</p> <p>1.4.2. Technical documents and standards</p> <ol style="list-style-type: none"> Teknolida Generic Requirement GR-63-CORE, NERS Requirements: Physical Protection, Issue 1, October 1995. IEC 60068-3-3: Environmental testing - Part 3: Guidance - Seismic test methods for equipment. IEC 60068-2-6: Environmental testing - Part 2: Tests - Test Fc: Vibration (sinusoidal). IEC 60068-2-57: Environmental testing - Part 2: Tests - Test Ff: Vibration - Time history method. ISO 2041 Vibration and Shock - Vocabulary. <p>1.5. Test objective The purpose of the tests were to demonstrate that the unit behave in compliance with the requirements stated in sec.10.11 referring to a seismic risk classified as Zone 4.</p> <p>1.6. Tests overall results At the end of the tests, at a visual inspection, no damages on the unit were detected.</p>	<p>1.7. Testing laboratory P&P LMC S.r.l. via Pastrengo, 9 24068 Sarnes (BG) ITALY</p> <p>1.8. Test date October 17th - 18th, 2012.</p> <p>1.9. Responsibilities A. Bonzi, test responsible M. Civetti, test engineer D. Recalcati, test engineer</p> <p>2. TESTING PROCEDURES</p> <p>2.1. General remarks To perform the tests, three reference directions have been considered for the unit: X (front - rear), Y (side - side) and Z (vertical). The sequence of the tests for the unit has been: • Seismic tests, performed in three directions (X, Y, Z) and consisted in: - vibration response investigation - earthquake - vibration response investigation - earthquake All the applied vibrations were non-resonant. Tests in Z direction were performed on a vertical shaking table moved by an electro-dynamic shaker. For the other excitation directions, a horizontal shaking table was used. Excitation directions are shown in the photographs. All the performed tests are listed in the tables of page 15. Tests were managed following the chronological sequence.</p> <p>2.2. Mounting techniques For all tests the unit was mounted in its intended operating configuration. The unit was fixed to the shaking table with No. 8 M14 screws with a tightening torque of 80 Nm.</p> <p>2.3. Control and measuring positions During the tests, for the motion control the signal of a monovalent accelerometer in the excitation direction (CP1) was used. Moreover two triaxial accelerometers (MP1 and MP2) were placed on the unit for the vibration measurement (see photos). In the table reported below are summarized model and serial number of the transducers mounted in the control and measuring positions during the tests.</p>
--	--

- Для испытаний на сейсмостойкость в Зоне 4 использовался шкаф размером 800x2000+100x800 мм с дополнительным комплектом усиления и сварным цоколем.
- Вышеуказанные размеры и конструкция достаточны для решения большинства задач. Пожалуйста, свяжитесь с нашим отделом продаж для решения ваших задач.
- Полный отчет вы можете посмотреть на наших сайтах

СЕРТИФИКАЦИЯ UL ДЕЙСТВИТЕЛЬНО В США И КАНАДЕ

CERTIFICATE OF COMPLIANCE

Certificate Number	20120920-E352599
Report Reference	E352599-20120920
Issue Date	2012-SEPTEMBER-20

Issued to:	TEKPAH - TEKNIK ELEKTRIK KUMANDA PANO SAN VE TURIZM TICARET LTD STI ANKARA ASFALTI 14 KM ISTIKLAL MH 17 SK NO 8 TURKEY
-------------------	---

This is to certify that representative samples of	INDUSTRIAL CONTROL PANELS Enclosures for Industrial Control Panels, Sheet metal enclosure Series TEOS and DM.
--	--

Have been investigated by UL in accordance with the Standard(s) indicated on this Certificate.

Standard(s) for Safety:	Industrial Control Panels, UL 508A. Industrial Control Equipment, C22.2 No. 14-10
--------------------------------	---

Additional Information:	See the UL Online Certifications Directory at www.ul.com/database for additional information
--------------------------------	---

Only those products bearing the UL Listing Mark for the US and Canada should be considered as being covered by UL's Listing and Follow-Up Service meeting the appropriate requirements for US and Canada.
The UL Listing Mark for the US and Canada generally includes: the UL in a circle symbol with "C" and "US" identifiers; the word "LISTED"; a control number (may be alphanumeric) assigned by UL; and the product category name (product identifier) as indicated in the appropriate UL Directory.
Look for the UL Listing Mark on the product.

EAC Сертификат

ТАМОЖЕННЫЙ СОЮЗ

СЕРТИФИКАТ СООТВЕТСТВИЯ

№ TC RU C-TR.M010.B.01386
Серия RU № 0480563

ОРГАН ПО СЕРТИФИКАЦИИ Общество с ограниченной ответственностью «ЦЕНТР-СТАНДАРТ». Место нахождения: 119119, Российская Федерация, город Москва, Ленинский проспект, дом 42, корпус 1-2-3, этаж 1, помещения 1, комната 35. Адрес места осуществления деятельности: 11405, Российская Федерация, город Москва, улица Карповые Вязы, дом 2, корпус 1, 3-й этаж, комната № 11. Телефон: +7 (495) 664-23-98, адрес электронной почты: info@center-standard.ru. Адрес соответствия регистрационный № KA.RU.11M010. Дата регистрации аттестата аккредитации: 20.08.2015 года

ЗАЯВИТЕЛЬ Общество с ограниченной ответственностью «С.С. Комплэйс». Основной государственный регистрационный номер: 1107466374. Место нахождения: 105037, Российская Федерация, город Москва, улица 3-я Парковая, дом 9, квартира 18. Телефон: +7(495)456111, адрес электронной почты: ss.compleys@gmail.com

ИЗГОТОВИТЕЛЬ "ТЕKPAH TEKNIK ELEKTRIK KUMANDA PANO SAN VE TURIZM TICARET S.Ş.". Место нахождения: TURKIYE, Konya - O.S.B. İstiklal Mah.17 Sok.No.8 Uluok/Kemaipasa/IZMIR

ПРОДУКЦИЯ Вязка розеток торговой марки "TEKPAH", артикулы: 990.200, 990.201, 990.202, 990.203, 990.204, 990.205, 990.206, 990.207, 990.208, 990.209, 990.210, 990.211, 990.212, 990.213, 990.214, 990.215, 990.216, 990.217, 990.218, 990.219, 990.220, 990.221, 990.222, 990.223.
Продукция изготовлена в соответствии с Директивой 2014/53/ЕС «Изделия радиооборудования». Свальный выпуск

КОД ТИПА Т 8536 69 900 8

СООТВЕТСТВУЕТ ТРЕБОВАНИЯМ Технического регламента Таможенного союза ТР ТС 004/2011 "О безопасности электрооборудования"

СЕРТИФИКАТ ВЫДАН НА ОСНОВАНИИ протокола испытаний № 1084/ИИ/М-2017 от 03.10.2017 года, выданного Испытательным центром Общества с ограниченной ответственностью «ЦЕНТР-СТАНДАРТ», аттестат аккредитации регистрационный № KA.RU.11M010. Дата вынесения окончательного решения от 27.09.2017 года органом по сертификации продукции Общества с ограниченной ответственностью «ЦЕНТР-СТАНДАРТ».

Схема сертификации: 1с

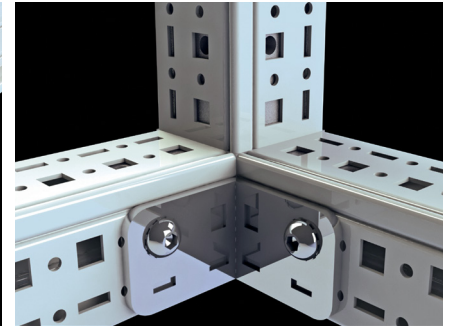
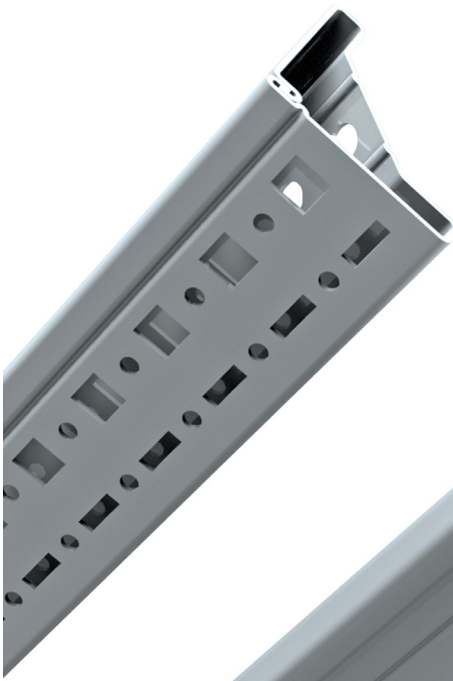
ДОПОЛНИТЕЛЬНАЯ ИНФОРМАЦИЯ Срок службы от даты технической документации. Срок и условия хранения указаны в сопроводительной документации, прилагаемой к изделию. Ссылка на стандарты: Таможенный регламент Таможенного союза ТР ТС 004/2011 "О безопасности электрооборудования"; ГОСТ 30811-2002 "Системы автоматического бытового и аналогового управления"; Часть 1. Общие требования и методы испытаний; ГОСТ 30812-2002 "Системы автоматического бытового и аналогового управления"; Часть 2. Дополнительные требования к методам и режимам для выключателей освещения и приборов и методы испытаний".

СРОК ДЕЙСТВИЯ 04.10.2017 ПО 03.10.2022

ВЛАДИТЕЛЬСТВО
Е.Н. Ушаков (подпись, печать)
В.А. Тукенов (подпись, печать)

- Все сертификаты доступны для скачивания с сайта.

УСИЛЕННАЯ КОНСТРУКЦИЯ РАМЫ



Турецкий патент №: TR 201009615Y

Профиль рамы шкафов Teos производится с помощью специальной бессварной технологии. Их устойчивость к вертикальному и горизонтальному давлению чрезвычайно высока по сравнению с открытым профилем. Это обеспечивает надежный монтаж оборудования и сопротивление свертхокам.

НЕПРЕРЫВНОСТЬ ЗАЗЕМЛЕНИЯ



Расположенные на угловых элементах, заземляющие скобы плотно прилегают к непокрытой внутренней поверхности профиля рамы посредством эрозии. Таким образом, обеспечивается непрерывность заземления для всей конструкции рамы.

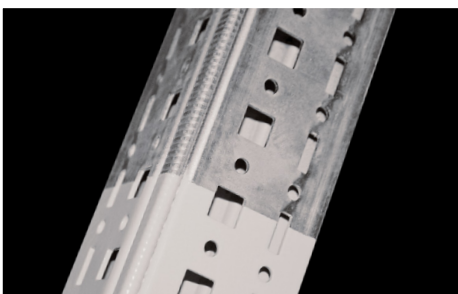


Расположенная на внутренних частях передней двери в нижней и верхней части, шпилька заземления увеличивает проводящую поверхность. Таким образом, обеспечивается более эффективное заземление передней двери как наиболее важной части, подлежащей заземлению.



Шпильки заземления, применяемые на всех других панелях, позволяют полностью заземлить все панели шкафа. Кроме того, TEOS позволяет заземлять все детали с помощью специальных заземляющих шайб.

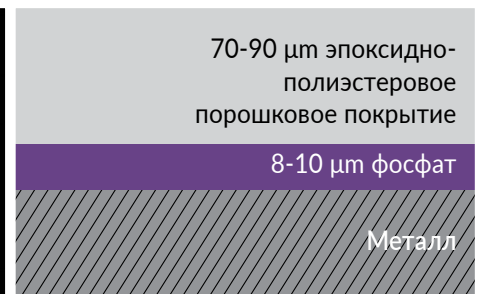
ЗАЩИТА ОТ КОРРОЗИИ



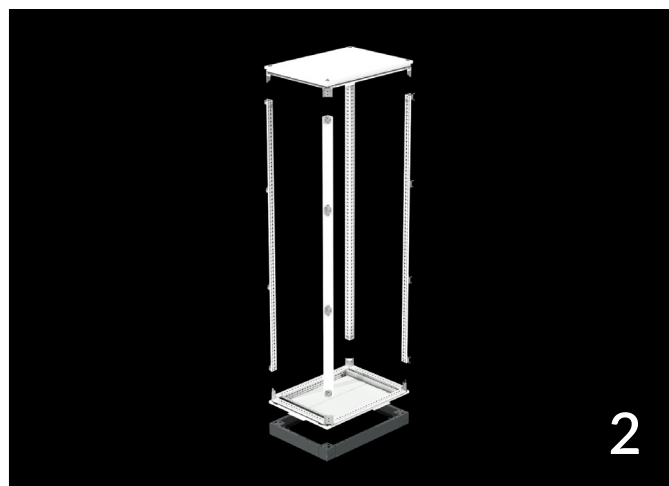
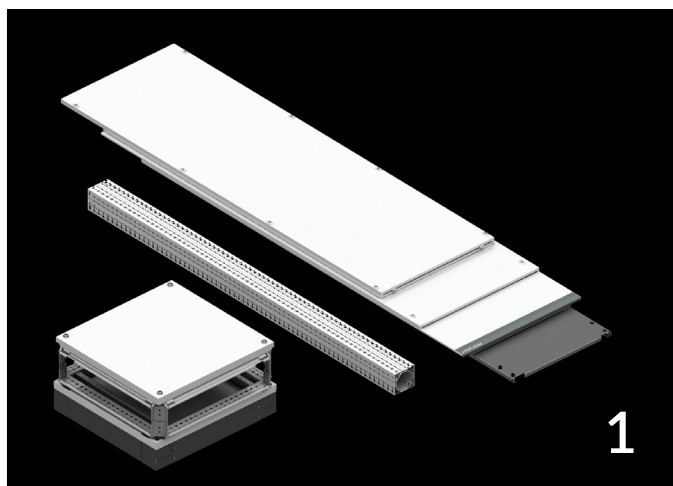
Рама шкафа изготовлена из оцинкованной стали (DIN EN 10142 DX51 D+Z) и покрыта фосфатом и порошковой краской с внешней стороны поверхности. Внутренняя поверхность рамы оцинкована.



Угловые соединители рамы шкафа изготовлены из литого алюминия и так же не подвержены коррозии.



Все детали с покрытием проходят автоматические процессы мойки, фосфатирования, деионизированной пассивации, сушки, покрытия, запекания. Устойчивость к солевому туману в течении 500 часов, что подтверждено тестами.



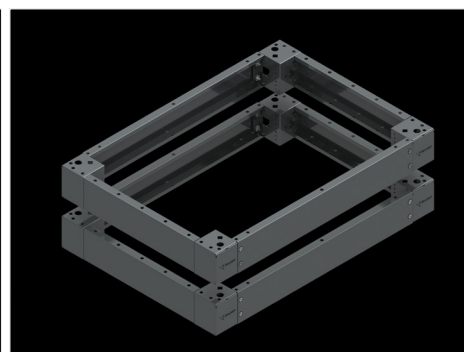
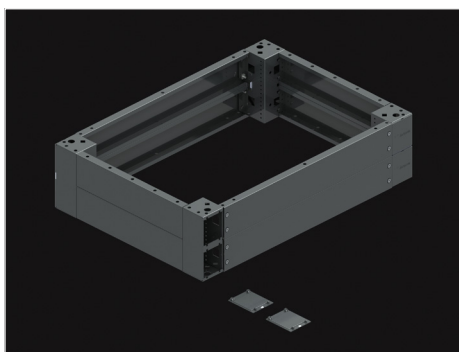
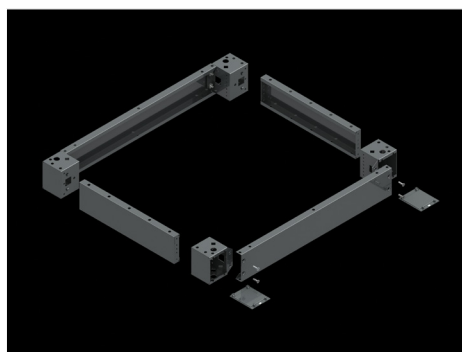
Шкафы TEOS поставляются в виде плоской упаковки и могут быть собраны в минимальное время. Корпус собирается за 15-20 минут силами двух людей.

Серия TEOS поставляется в плоской упаковке, что позволяет экономить место при транспортировке и хранении. Однако, поскольку упаковки могут быть взаимозаменяемы, они предлагают больше решений при меньшем количестве складских запасов.

Ознакомьтесь с видео по сборке Teos, отсканировав QR-код.



СИСТЕМА ЦОКОЛЕЙ



Цоколь имеет два исполнения высотой 100 и 200 мм. Передние части угловых элементов открыты. Это позволяет не только легко монтировать шкаф, но и легко крепить его к полу. По завершении монтажа, открытая часть цоколя закрывается пластиковой заглушкой.

Передние панели цоколя крепятся с помощью винтов, а боковые панели прикручиваются изнутри.

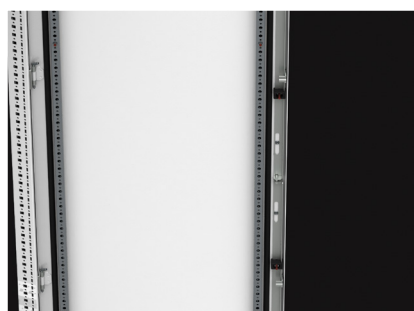
Для цоколей высотой 200 мм можно использовать отдельные угловые элементы или же использовать комбинацию из двух элементов высотой 100 мм.

ПЕРЕДНЯЯ ДВЕРЬ

Петли и запираение в 4 точках



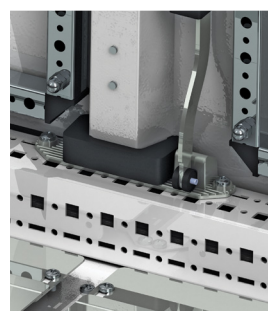
Большое пространство и рама усиления двери



Т.к. запираение происходит на конструкции вертикальных стоек, внутреннее пространство двери имеет максимальную площадь для монтажа.

Трубчатая рама двери имеет замкнутый профиль, что обеспечивает дополнительную жесткость двери.

Комфортная ручка с защитой вставки замка



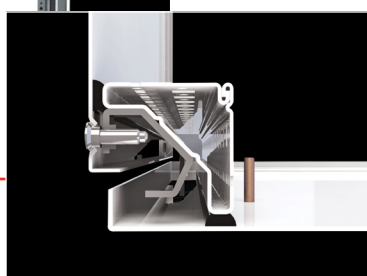
Жесткая и прочная конструкция системы запираения



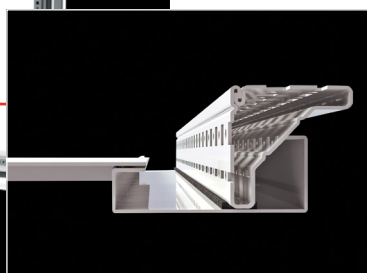
Неисправности замков, встречающиеся в большинстве шкафов, предотвращены в TEOS. Элементы замка обеспечивают надежное запираение и долговечность службы.



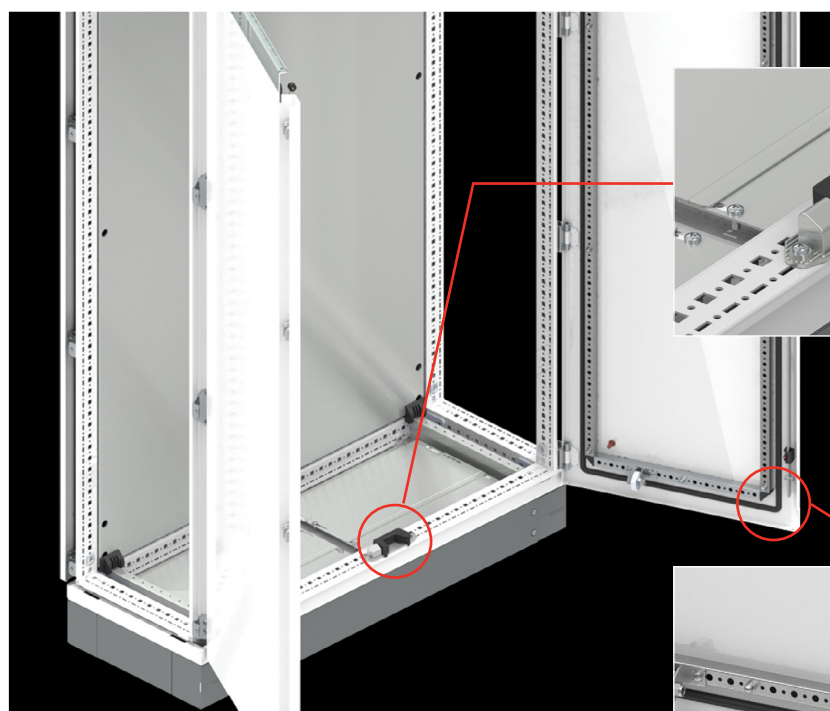
Полиуретановые прокладки используются на двери корпуса, задней двери, боковых и верхней панелях шкафа. Эта прокладка обеспечивает надежную герметичность в диапазоне температур от -40 до +100 С



Все прокладки соприкасаются с выпуклыми изгибами рамы. Частицы пыли и воды остаются в пространстве между выпуклыми изгибами, и таким образом предотвращается воздействие на прокладку.



Пыль и капли воды остаются в области между этими выпуклыми изгибами, и воздействие на уплотнитель предотвращается.

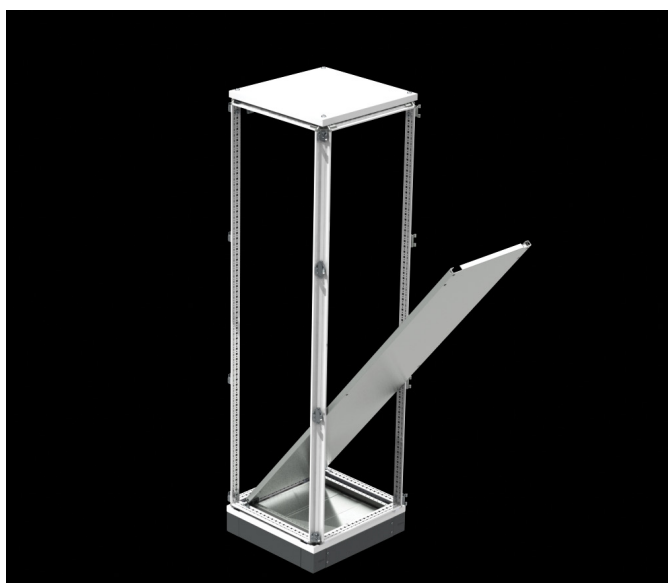


В двухдверных шкафах упор с уплотняющей прокладкой берет на себя защитную функцию между двумя дверьми и рамой, когда обе двери закрываются поверх прокладки.



Уплотнитель насосится на все плоские части шкафа. Запорная система обеих дверей работает отдельно, что обеспечивает полное прижатие уплотнителя

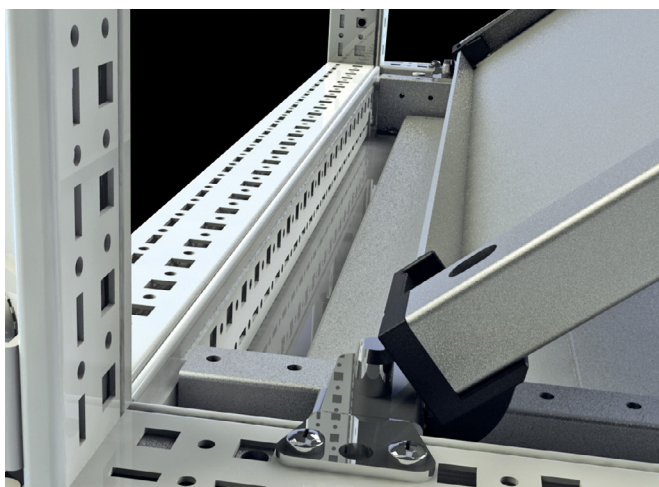
МОНТАЖНАЯ ПЛАТА



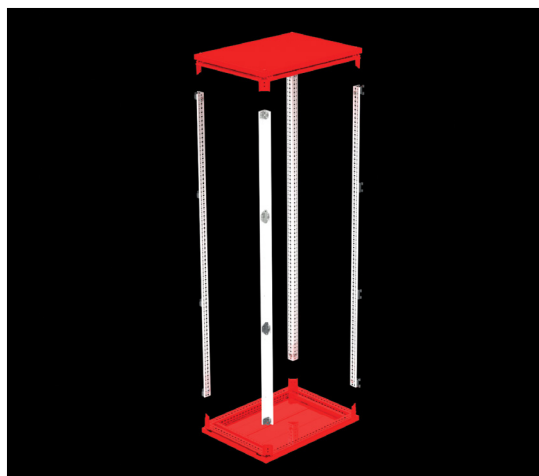
Изготовленные из оцинкованной стали толщиной 3 мм, монтажные платы TEOS легко монтируются с помощью системы направляющих. Высокая жесткость монтажных плат обеспечивает возможность монтажа тяжелого оборудования без дополнительных боковых опор.



Промежуточная монтажная плата создает единое монтажное пространство в шкафах, соединяемых в линейку, и может перемещаться назад и вперед вместе с монтажными платами.



НИЖНЯЯ И ВЕРХНЯЯ РАМЫ



Габариты : Ширина x Глубина

Материал : Корпус : оцинкованная сталь 1,5 мм + порошковое покрытие RAL7035

Верхняя рама : оцинкованная сталь 1,5 мм + порошковое покрытие RAL7035

Нижняя рама : оцинкованная сталь 1,5 мм + порошковое покрытие RAL7035

Панель основания : оцинкованная сталь 1,5 мм

Комплект поставки : 1 комплект нижней рамы, 1 комплект верхней рамы, 1 шт. панель основания, 1 шт. потолочная панель и комплект для сборки шкафа.

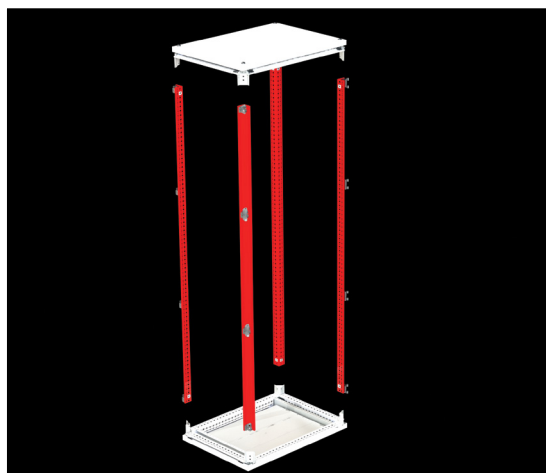
Примечание : Рым-болты заказываются отдельно.

Артикул	Ширина (мм)	Глубина (мм)
701.450	400	500
701.460	400	600
701.480	400	800
701.640	600	400
701.650	600	500
701.660	600	600
701.680	600	800
701.610	600	1000

Артикул	Ширина (мм)	Глубина (мм)
701.740	700	400
701.750	700	500
701.760	700	600
701.780	700	800
701.840	800	400
701.850	800	500
701.860	800	600
701.880	800	800
701.810	800	1000

Артикул	Ширина (мм)	Глубина (мм)
701.040	1000	400
701.050	1000	500
701.060	1000	600
701.080	1000	800
701.240	1200	400
701.250	1200	500
701.260	1200	600
701.280	1200	800

ВЕРТИКАЛЬНЫЕ СТОЙКИ



Габариты : Высота

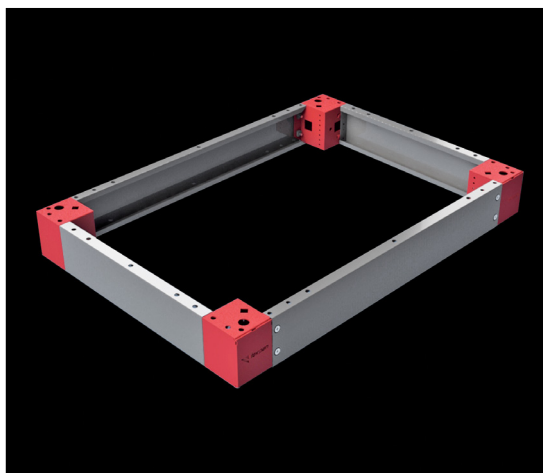
Материал : Стойки : оцинкованная сталь 1,5 мм + порошковое покрытие RAL7035

Комплект поставки : 4 шт. вертикальных стоек

Артикул	Высота (мм)
702.120	1200
702.160	1600
702.180	1800
702.200	2000
702.220	2200

РАЗМЕРЫ и МОДЕЛИ (В РАЗБОРЕ)

УГЛОВЫЕ ЭЛЕМЕНТЫ ЦОКОЛЯ



Связанный размер : Высота цоколя

Материал : Угловые элементы : оцинкованная сталь 2 мм + порошковое покрытие RAL7012
Пластиковые заглушки : АБС Пластик RAL7012

Комплект поставки : 4 шт. угловых элемента высотой 100/200 мм, 4 шт. пластиковых заглушки, крепежные принадлежности.

Примечание: Принадлежности для цоколя - см. стр. 154-155

Артикул	Высота цоколя (мм)
708.100	100
708.200	200

ПЕРЕДНИЕ И ЗАДНИЕ ПАНЕЛИ ЦОКОЛЯ



Связанный размер : Ширина шкафа

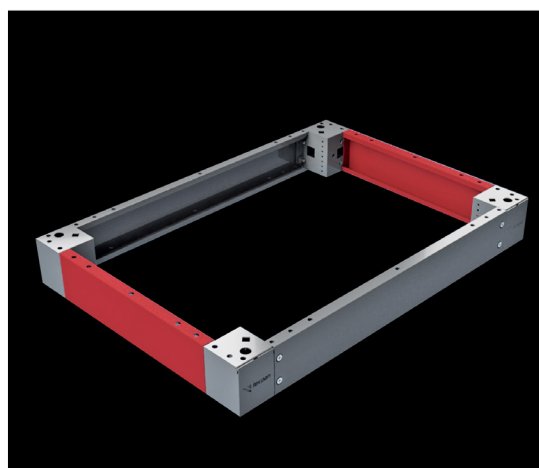
Материал : Оцинкованная сталь 1,5 мм + порошковое покрытие RAL7012

Комплект поставки : 2 шт. панели для монтажа спереди/сзади высотой 100 мм и крепежные принадлежности

Внимание : 2 комплекта требуется для закрытия при использовании угловых элементов 200 мм.

Артикул	Ширина шкафа (мм)
709.140	400
709.160	600
709.170	700
709.180	800
709.100	1000
709.120	1200

БОКОВЫЕ ПАНЕЛИ ЦОКОЛЯ



Связанный размер : Глубина шкафа

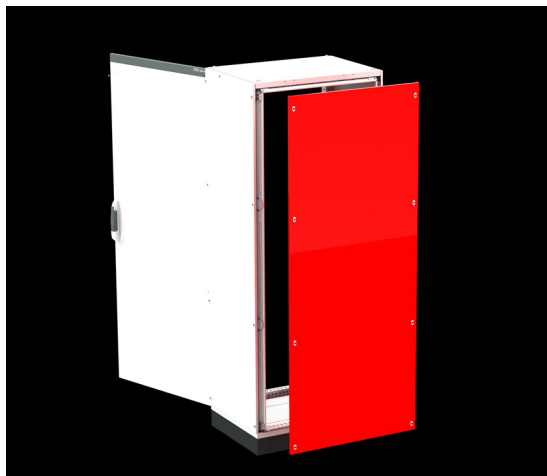
Материал : Оцинкованная сталь 1,5 мм + порошковое покрытие RAL7012

Комплект поставки : 2 шт. панели для монтажа сбоку высотой 100 мм и крепежные принадлежности

Внимание : 2 комплекта требуется для закрытия при использовании угловых элементов 200 мм.

Артикул	Глубина шкафа (мм)
710.140	400
710.150	500
710.160	600
710.180	800
710.100	1000

ЗАДНЯЯ ПАНЕЛЬ



Габариты : Ширина x Высота

Материал : Оцинкованная сталь 1,5 мм + порошковое покрытие RAL7035

Комплект поставки : 1 шт. задняя панель и крепежные принадлежности.

Артикул	Ширина (мм)	Высота (мм)
703.418	400	1800
703.420	400	2000
703.612	600	1200
703.616	600	1600
703.618	600	1800
703.620	600	2000
703.622	600	2200

Артикул	Ширина (мм)	Высота (мм)
703.720	700	2000
703.812	800	1200
703.816	800	1600
703.818	800	1800
703.820	800	2000
703.822	800	2200

Артикул	Ширина (мм)	Высота (мм)
703.018	1000	1800
703.020	1000	2000
703.212	1200	1200
703.216	1200	1600
703.218	1200	1800
703.220	1200	2000
703.222	1200	2200

БОКОВЫЕ ПАНЕЛИ



Габариты : Высота x Глубина

Материал : Оцинкованная сталь 1,5 мм + порошковое покрытие RAL7035

Комплект поставки : 2 шт. боковые панели и крепежные принадлежности.

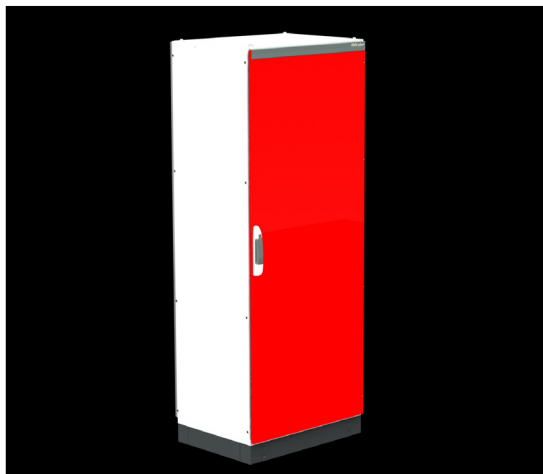
Артикул	Высота (мм)	Глубина (мм)
706.124	1200	400
706.125	1200	500
706.126	1200	600
706.164	1600	400
706.165	1600	500
706.166	1600	600

Артикул	Высота (мм)	Глубина (мм)
706.184	1800	400
706.185	1800	500
706.186	1800	600
706.188	1800	800

Артикул	Высота (мм)	Глубина (мм)
706.204	2000	400
706.205	2000	500
706.206	2000	600
706.208	2000	800
706.226	2200	600

РАЗМЕРЫ и МОДЕЛИ (В РАЗБОРЕ)

СПЛОШНАЯ ДВЕРЬ



ОБЗОРНАЯ ДВЕРЬ



Габариты : Ширина x Высота

Материал : Сплошная дверь: низкоуглеродистая сталь 2 мм + порошковое покрытие RAL7035
Обзорная дверь: низкоуглеродистая сталь 2 мм + порошковое покрытие RAL7035 + закаленное стекло 4 мм

Комплект поставки : Сплошная дверь: 1 шт. дверь, 1 комплект системы запирания, 4 шт. петли, 1 шт. рама усиления двери
Обзорная дверь: 1 шт. дверь, 1 комплект системы запирания, 4 шт. петли

Степень защиты : Для сплошной двери - IP65 в соответствии с со стандартом МЭК 60529
Для обзорной и двустворчатой двери - IP55 в соответствии с со стандартом МЭК 60529

Внимание : Шкафы шириной 800 и 1000 мм могут комплектоваться как одностворчатыми, так и двусторчатыми дверьми.
Шкафы шириной 1200 мм комплектуются только двустворчатой дверью. Только шкафы шириной 600 и 800 мм могут комплектоваться обзорной дверью.

Внимание : Двустворчатые двери идут в двух отдельных упаковках.

Артикул	Ширина (мм)	Высота (мм)	Дверь	Артикул	Ширина (мм)	Высота (мм)	Дверь	Артикул	Ширина (мм)	Высота (мм)	Дверь
724.418	400	1800	Одност.	724.812	800	1200	Одност.	724.018	1000	1800	Двуст.
724.420	400	2000	Одност.	724.816	800	1600	Одност.	724.020	1000	2000	Двуст.
724.612	600	1200	Одност.	724.818	800	1800	Одност.	724.021	1000	2000	Одност.
724.616	600	1600	Одност.	724.811	800	1800	Двуст.	724.212	1200	1200	Двуст.
724.618	600	1800	Одност.	724.820	800	2000	Одност.	724.216	1200	1600	Двуст.
724.620	600	2000	Одност.	724.821	800	2000	Двуст.	724.218	1200	1800	Двуст.
724.622	600	2200	Одност.	724.822	800	2200	Одност.	724.220	1200	2000	Двуст.
724.720	700	2000	Одност.					724.222	1200	2200	Двуст.
Обзорная дверь				Обзорная дверь				Обзорная дверь			
725.618	600	1800	Одност.	725.720	700	2000	Одност.	725.818	800	1800	Одност.
725.620	600	2000	Одност.					725.820	800	2000	Одност.

МОНТАЖНАЯ ПЛАТА



Габариты : Ширина x Высота

Материал : Оцинкованная сталь 3 мм

Комплект поставки : 1 шт. монтажная плата и крепежные принадлежности

Артикул	Ширина (мм)	Высота (мм)
707.418	400	1800
707.420	400	2000

Артикул	Ширина (мм)	Высота (мм)
707.612	600	1200
707.616	600	1600
707.618	600	1800
707.620	600	2000
707.622	600	2200

Артикул	Ширина (мм)	Высота (мм)
707.718	700	1800
707.720	700	2000
707.812	800	1200
707.816	800	1600
707.818	800	1800
707.820	800	2000
707.822	800	2200

Артикул	Ширина (мм)	Высота (мм)
707.018	1000	1800
707.020	1000	2000
707.212	1200	1200
707.216	1200	1600
707.218	1200	1800
707.220	1200	2000
707.222	1200	2200

ПРОМЕЖУТОЧНАЯ МОНТАЖНАЯ ПЛАТА



Габариты : Высота

Материал : Оцинкованная сталь 2 мм

Комплект поставки : 1 шт. монтажная плата, 3 монтажных уголка и крепежные принадлежности

Артикул	Высота (мм)
712.120	1200
712.160	1600
712.180	1800
712.200	2000
712.220	2200

РАЗМЕРЫ и МОДЕЛИ (В РАЗБОРЕ)

КОМПЛЕКТ ДЛЯ СОЕДИНЕНИЯ В ЛИНЕЙКУ

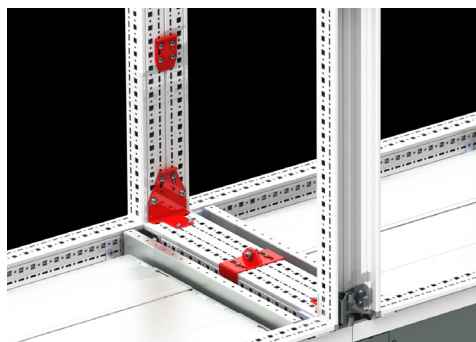


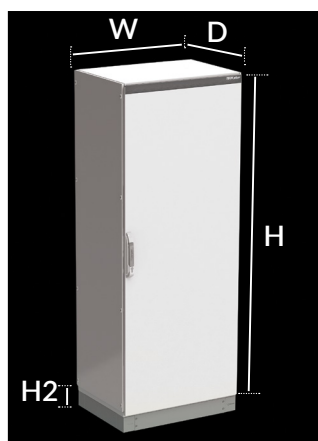
Материал : Низкоуглеродистая оцинкованная сталь 3-4 мм

Комплект поставки : 2 шт. комбинированные соединители, 4 шт. угловые соединители,
2 шт регулируемые соединители, 4 шт. крепежные кронштейны,
5,6 м уплотнительной прокладки и крепежные принадлежности.

Артикул : 711.000

Примечание Для других комбинаций и вариантов соединения - см. стр. 159.





Глубина шкафа = 500 мм (D)		Высота шкафа = 1200 мм (H)			Высота шкафа = 1600 мм (H)		
		Ширина шкафа в мм (W)			Ширина шкафа в мм (W)		
Шаг	Описание	Одна дверь 600	Одна дверь 800	Две двери 1200	Одна дверь 600	Одна дверь 800	Две двери 1200
1	Нижняя/верхняя рамы	701.650	701.850	701.250	701.650	701.850	701.250
2	Вертикальные стойки	702.120	702.120	702.120	702.160	702.160	702.160
3	Угловые элементы цоколя В100 (H2)	708.100	708.100	708.100	708.100	708.100	708.100
3	Угловые элементы цоколя В200 (H2)	708.200	708.200	708.200	708.200	708.200	708.200
4	Передние и задние панели цоколя В100 (H2)	709.160	709.180	709.120	709.160	709.180	709.120
5	Боковые панели цоколя В100 (H2)	710.150	710.150	710.150	710.150	710.150	710.150
6	Задняя панель	703.612	703.812	703.212	703.616	703.816	703.216
7	Дверь (Сплошная)	724.612	724.812	724.212	724.616	724.816	724.216
8	Боковые панели (2 шт.)	706.125	706.125	706.125	706.165	706.165	706.165
9	Монтажная плата	707.612	707.812	707.212	707.616	707.816	707.216
10	Комплект для соединения	711.000	711.000	711.000	711.000	711.000	711.000
11	Рым-болты (4 шт.)	612.000	612.000	612.000	612.000	612.000	612.000

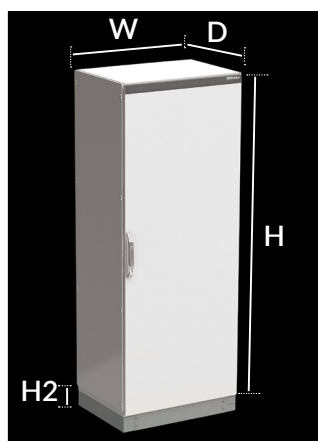
Глубина шкафа = 400 мм (D)		Высота шкафа = 1800 мм (H)				
		Ширина шкафа в мм (W)				
Шаг	Описание	Одна дверь 600	Одна дверь 800	Две двери 800	Две двери 1000	Две двери 1200
1	Нижняя/верхняя рамы	701.640	701.840	701.840	701.040	701.240
2	Вертикальные стойки	702.180	702.180	702.180	702.180	702.180
3	Угловые элементы цоколя В100 (H2)	708.100	708.100	708.100	708.100	708.100
3	Угловые элементы цоколя В200 (H2)	708.200	708.200	708.200	708.200	708.200
4	Передние и задние панели цоколя В100 (H2)	709.160	709.180	709.180	709.100	709.120
5	Боковые панели цоколя В100 (H2)	710.140	710.140	710.140	710.140	710.140
6	Задняя панель	703.618	703.818	703.818	703.018	703.218
7	Дверь (Сплошная)	724.618	724.818	724.811	724.018	724.218
7	Дверь (Обзорная)	725.618	725.818	-	-	-
8	Боковые панели (2 шт.)	706.184	706.184	706.184	706.184	706.184
9	Монтажная плата	707.618	707.818	707.818	707.018	707.218
10	Комплект для соединения	711.000	711.000	711.000	711.000	711.000
11	Рым-болты (4 шт.)	612.000	612.000	612.000	612.000	612.000

РАЗМЕРЫ и МОДЕЛИ (в РАЗБОРЕ)

Глубина шкафа = 500 мм (D)		Высота шкафа = 1800 мм (H)					
		Ширина шкафа в мм (W)					
Шаг	Описание	Одна дверь 400	Одна дверь 600	Одна дверь 800	Две двери 800	Две двери 1000	Две двери 1200
1	Нижняя/верхняя рамы	701.450	701.650	701.850	701.850	701.050	701.250
2	Вертикальные стойки	702.180	702.180	702.180	702.180	702.180	702.180
3	Угловые элементы цоколя В100 (H2)	708.100	708.100	708.100	708.100	708.100	708.100
3	Угловые элементы цоколя В200 (H2)	708.200	708.200	708.200	708.200	708.200	708.200
4	Передние и задние панели цоколя В100 (H2)	709.140	709.160	709.180	709.180	709.100	709.120
5	Боковые панели цоколя В100 (H2)	710.150	710.150	710.150	710.150	710.150	710.150
6	Задняя панель	703.418	703.618	703.818	703.818	703.018	703.218
7	Дверь (Сплошная)	724.418	724.618	724.818	724.811	724.018	724.218
7	Дверь (Обзорная)	-	725.618	725.818	-	-	-
8	Боковые панели (2 шт.)	706.185	706.185	706.185	706.185	706.185	706.185
9	Монтажная плата	-	707.618	707.818	707.818	707.018	707.218
10	Комплект для соединения	711.000	711.000	711.000	711.000	711.000	711.000
11	Рым-болты (4 шт.)	612.000	612.000	612.000	612.000	612.000	612.000

Глубина шкафа = 600 мм (D)		Высота шкафа = 1800 мм (H)					
		Ширина шкафа в мм (W)					
Шаг	Описание	Одна дверь 400	Одна дверь 600	Одна дверь 800	Две двери 800	Две двери 1000	Две двери 1200
1	Нижняя/верхняя рамы	701.460	701.660	701.860	701.860	701.060	701.260
2	Вертикальные стойки	702.180	702.180	702.180	702.180	702.180	702.180
3	Угловые элементы цоколя В100 (H2)	708.100	708.100	708.100	708.100	708.100	708.100
3	Угловые элементы цоколя В200 (H2)	708.200	708.200	708.200	708.200	708.200	708.200
4	Передние и задние панели цоколя В100 (H2)	709.140	709.160	709.180	709.180	709.100	709.120
5	Боковые панели цоколя В100 (H2)	710.160	710.160	710.160	710.160	710.160	710.160
6	Задняя панель	703.418	703.618	703.818	703.818	703.018	703.218
7	Дверь (Сплошная)	724.418	724.618	724.818	724.811	724.018	724.218
7	Дверь (Обзорная)	-	725.618	725.818	-	-	-
8	Боковые панели (2 шт.)	706.186	706.186	706.186	706.186	706.186	706.186
9	Монтажная плата	-	707.618	707.818	707.818	707.018	707.218
10	Комплект для соединения	711.000	711.000	711.000	711.000	711.000	711.000
11	Рым-болты (4 шт.)	612.000	612.000	612.000	612.000	612.000	612.000

Глубина шкафа = 400 мм (D)		Высота шкафа = 2000 мм (H)						
		Ширина шкафа в мм (W)						
Шаг	Описание	Одна дверь 600	Одна дверь 700	Одна дверь 800	Две двери 800	Одна дверь 1000	Две двери 1000	Две двери 1200
1	Нижняя/верхняя рамы	701.640	701.740	701.840	701.840	701.040	701.040	701.240
2	Вертикальные стойки	702.200	702.200	702.200	702.200	702.200	702.200	702.200
3	Угловые элементы цоколя В100 (H2)	708.100	708.100	708.100	708.100	708.100	708.100	708.100
3	Угловые элементы цоколя В200 (H2)	708.200	708.200	708.200	708.200	708.200	708.200	708.200
4	Передние и задние панели цоколя В100 (H2)	709.160	709.170	709.180	709.180	709.100	709.100	709.120
5	Боковые панели цоколя В100 (H2)	710.140	710.140	710.140	710.140	710.140	710.140	710.140
6	Задняя панель	703.620	703.720	703.820	703.820	703.020	703.020	703.220
7	Дверь (Сплошная)	724.620	724.720	724.820	724.821	724.021	724.020	724.220
7	Дверь (Обзорная)	725.620	725.720	725.820	-	-	-	-
8	Боковые панели (2 шт.)	706.204	706.204	706.204	706.204	706.204	706.204	706.204
9	Монтажная плата	707.620	707.720	707.820	707.820	707.020	707.020	707.220
10	Комплект для соединения	711.000	711.000	711.000	711.000	711.000	711.000	711.000
11	Рым-болты (4 шт.)	612.000	612.000	612.000	612.000	612.000	612.000	612.000



Глубина шкафа = 500 мм (D)		Высота шкафа = 2000 мм (H)							
		Ширина шкафа в мм (W)							
Шаг	Описание	Одна дверь 400	Одна дверь 600	Одна дверь 700	Одна дверь 800	Две двери 800	Одна дверь 1000	Две двери 1000	Две двери 1200
1	Нижняя/верхняя рамы	701.450	701.650	701.750	701.850	701.850	701.050	701.050	701.250
2	Вертикальные стойки	702.200	702.200	702.200	702.200	702.200	702.200	702.200	702.200
3	Угловые элементы цоколя В100 (H2)	708.100	708.100	708.100	708.100	708.100	708.100	708.100	708.100
3	Угловые элементы цоколя В200 (H2)	708.200	708.200	708.200	708.200	708.200	708.200	708.200	708.200
4	Передние и задние панели цоколя В100 (H2)	709.140	709.160	709.170	709.180	709.180	709.100	709.100	709.120
5	Боковые панели цоколя В100 (H2)	710.150	710.150	710.150	710.150	710.150	710.150	710.150	710.150
6	Задняя панель	703.420	703.620	703.720	703.820	703.820	703.020	703.020	703.220
7	Дверь (Сплошная)	724.420	724.620	724.720	724.820	724.821	724.021	724.020	724.220
7	Дверь (Обзорная)	-	725.620	725.720	725.820	-	-	-	-
8	Боковые панели (2 шт.)	706.205	706.205	706.205	706.205	706.205	706.205	706.205	706.205
9	Монтажная плата	-	707.620	707.720	707.820	707.820	707.020	707.020	707.220
10	Комплект для соединения	711.000	711.000	711.000	711.000	711.000	711.000	711.000	711.000
11	Рым-болты (4 шт.)	612.000	612.000	612.000	612.000	612.000	612.000	612.000	612.000

Глубина шкафа = 600 мм (D)		Высота шкафа = 2000 мм (H)							
		Ширина шкафа в мм (W)							
Шаг	Описание	Одна дверь 400	Одна дверь 600	Одна дверь 700	Одна дверь 800	Две двери 800	Одна дверь 1000	Две двери 1000	Две двери 1200
1	Нижняя/верхняя рамы	701.460	701.660	701.760	701.860	701.860	701.060	701.060	701.260
2	Вертикальные стойки	702.200	702.200	702.200	702.200	702.200	702.200	702.200	702.200
3	Угловые элементы цоколя В100 (H2)	708.100	708.100	708.100	708.100	708.100	708.100	708.100	708.100
3	Угловые элементы цоколя В200 (H2)	708.200	708.200	708.200	708.200	708.200	708.200	708.200	708.200
4	Передние и задние панели цоколя В100 (H2)	709.140	709.160	709.170	709.180	709.180	709.100	709.100	709.120
5	Боковые панели цоколя В100 (H2)	710.160	710.160	710.160	710.160	710.160	710.160	710.160	710.160
6	Задняя панель	703.420	703.620	703.720	703.820	703.820	703.020	703.020	703.220
7	Дверь (Сплошная)	724.420	724.620	724.720	724.820	724.821	724.021	724.020	724.220
7	Дверь (Обзорная)	-	725.620	725.720	725.820	-	-	-	-
8	Боковые панели (2 шт.)	706.206	706.206	706.206	706.206	706.206	706.206	706.206	706.206
9	Монтажная плата	-	707.620	707.720	707.820	707.820	707.020	707.020	707.220
10	Комплект для соединения	711.000	711.000	711.000	711.000	711.000	711.000	711.000	711.000
11	Рым-болты (4 шт.)	612.000	612.000	612.000	612.000	612.000	612.000	612.000	612.000

РАЗМЕРЫ и МОДЕЛИ (В СБОРЕ)

Глубина шкафа = 800 мм (D)		Высота шкафа = 2000 мм (H)							
		Ширина шкафа в мм (W)							
Шаг	Описание	Одна дверь 400	Одна дверь 600	Одна дверь 700	Одна дверь 800	Две двери 800	Одна дверь 1000	Две двери 1000	Две двери 1200
1	Нижняя/верхняя рамы	701.480	701.680	701.780	701.880	701.880	701.080	701.080	701.280
2	Вертикальные стойки	702.200	702.200	702.200	702.200	702.200	702.200	702.200	702.200
3	Угловые элементы цоколя В100 (H2)	708.100	708.100	708.100	708.100	708.100	708.100	708.100	708.100
3	Угловые элементы цоколя В200 (H2)	708.200	708.200	708.200	708.200	708.200	708.200	708.200	708.200
4	Передние и задние панели цоколя В100 (H2)	709.140	709.160	709.170	709.180	709.180	709.100	709.100	709.120
5	Боковые панели цоколя В100 (H2)	710.180	710.180	710.180	710.180	710.180	710.180	710.180	710.180
6	Задняя панель	703.420	703.620	703.720	703.820	703.820	703.020	703.020	703.220
7	Дверь (Сплошная)	724.420	724.620	724.720	724.820	724.821	724.021	724.020	724.220
7	Дверь (Обзорная)	-	725.620	725.720	725.820	-	-	-	-
8	Боковые панели (2 шт.)	706.208	706.208	706.208	706.208	706.208	706.208	706.208	706.208
9	Монтажная плата	-	707.620	707.720	707.820	707.820	707.020	707.020	707.220
10	Комплект для соединения	711.000	711.000	711.000	711.000	711.000	711.000	711.000	711.000
11	Рым-болты (4 шт.)	612.000	612.000	612.000	612.000	612.000	612.000	612.000	612.000

Глубина шкафа = 600 мм (D)		Высота шкафа = 2200 мм (H)		
		Ширина шкафа в мм (W)		
Шаг	Описание	Одна дверь 600	Одна дверь 800	Две двери 1200
1	Нижняя/верхняя рамы	701.660	701.860	701.260
2	Вертикальные стойки	702.220	702.220	702.220
3	Угловые элементы цоколя В100 (H2)	708.100	708.100	708.100
3	Угловые элементы цоколя В200 (H2)	708.200	708.200	708.200
4	Передние и задние панели цоколя В100 (H2)	709.160	709.180	709.120
5	Боковые панели цоколя В100 (H2)	710.160	710.160	710.160
6	Задняя панель	703.622	703.822	703.222
7	Дверь (Сплошная)	724.622	724.822	724.222
8	Боковые панели (2 шт.)	706.226	706.226	706.226
9	Монтажная плата	707.622	707.822	707.222
10	Комплект для соединения	711.000	711.000	711.000
11	Рым-болты (4 шт.)	612.000	612.000	612.000

Сплошная дверь, с монтажной платой						
Высота шкафа = 1200 мм (H)						Боковые стенки (2 шт.)
Ширина (W)	Высота (H)	Глубина (D)	Без цоколя	С цоколем В100	С цоколем В200	
600	1200	500	706.125.011	706.125.111	706.125.211	706.125
800	1200	500	708.125.011	708.125.111	708.125.211	706.125
1200	1200	500	712.125.011	712.125.111	712.125.211	706.125

Сплошная дверь, без монтажной платы						
Высота шкафа = 1200 мм (H)						Боковые стенки (2 шт.)
Ширина (W)	Высота (H)	Глубина (D)	Без цоколя	С цоколем В100	С цоколем В200	
600	1200	500	706.125.000	706.125.100	706.125.200	706.125
800	1200	500	708.125.000	708.125.100	708.125.200	706.125
1200	1200	500	712.125.000	712.125.100	712.125.200	706.125

- Внимание** : В стандартной поставке монтажная плата толщиной 3 мм.
Внимание : Монтажная плата, боковые стенки и цоколь могут быть выбраны с помощью таблиц выбора.
Требуется : Для сборки в линейку требуется соединительный комплект. **Артикул: 711.000**
Комплект поставки : Верхняя/нижняя рамы, вертикальные стойки, передняя дверь, задняя панель

Сплошная дверь, с монтажной платой						
Высота шкафа = 1600 мм (H)						Боковые стенки (2 шт.)
Ширина (W)	Высота (H)	Глубина (D)	Без цоколя	С цоколем В100	С цоколем В200	
600	1200	500	706.165.011	706.165.111	706.165.211	706.165
800	1200	500	708.165.011	708.165.111	708.165.211	706.165
1200	1200	500	712.165.011	712.165.111	712.165.211	706.165

Сплошная дверь, без монтажной платы						
Высота шкафа = 1600 мм (H)						Боковые стенки (2 шт.)
Ширина (W)	Высота (H)	Глубина (D)	Без цоколя	С цоколем В100	С цоколем В200	
600	1200	500	706.165.000	706.165.100	706.165.200	706.165
800	1200	500	708.165.000	708.165.100	708.165.200	706.165
1200	1200	500	712.165.000	712.165.100	712.165.200	706.165

- Внимание** : В стандартной поставке монтажная плата толщиной 3 мм.
Внимание : Монтажная плата, боковые стенки и цоколь могут быть выбраны с помощью таблиц выбора.
Требуется : Для сборки в линейку требуется соединительный комплект. **Артикул: 711.000**
Комплект поставки : Верхняя/нижняя рамы, вертикальные стойки, передняя дверь, задняя панель

РАЗМЕРЫ и МОДЕЛИ (В СБОРЕ)

Высота шкафа = 1800 мм (H)		Сплошная дверь, с монтажной платой			Сплошная дверь, без монтажной платы		
Ширина (W)	Глубина (D)	Без цоколя	С цоколем В100	С цоколем В200	Без цоколя	С цоколем В100	С цоколем В200
400	500	704.185.011	704.185.111	704.185.211	704.185.000	704.185.100	704.185.200
400	600	704.186.011	704.186.111	704.186.211	704.186.000	704.186.100	704.186.200
600	400	706.184.011	706.184.111	706.184.211	706.184.000	706.184.100	706.184.200
600	500	706.185.011	706.185.111	706.185.211	706.185.000	706.185.100	706.185.200
600	600	706.186.011	706.186.111	706.186.211	706.186.000	706.186.100	706.186.200
800	400	708.184.011	708.184.111	708.184.211	708.184.000	708.184.100	708.184.200
800	500	708.185.011	708.185.111	708.185.211	708.185.000	708.185.100	708.185.200
800	600	708.186.011	708.186.111	708.186.211	708.186.000	708.186.100	708.186.200
1000	400	710.184.011	710.184.111	710.184.211	710.184.000	710.184.100	710.184.200
1000	500	710.185.011	710.185.111	710.185.211	710.185.000	710.185.100	710.185.200
1000	600	710.186.011	710.186.111	710.186.211	710.186.000	710.186.100	710.186.200
1200	400	712.184.011	712.184.111	712.184.211	712.184.000	712.184.100	712.184.200
1200	500	712.185.011	712.185.111	712.185.211	712.185.000	712.185.100	712.185.200
1200	600	712.186.011	712.186.111	712.186.211	712.186.000	712.186.100	712.186.200

Высота шкафа = 1800 мм (H)		Обзорная дверь, с монтажной платой			Обзорная дверь, без монтажной платы		
Ширина (W)	Глубина (D)	Без цоколя	С цоколем В100	С цоколем В200	Без цоколя	С цоколем В100	С цоколем В200
600	400	776.184.011	776.184.111	776.184.211	776.184.000	776.184.100	776.184.200
600	500	776.185.011	776.185.111	776.185.211	776.185.000	776.185.100	776.185.200
600	600	776.186.011	776.186.111	776.186.211	776.186.000	776.186.100	776.186.200
800	400	778.184.011	778.184.111	778.184.211	778.184.000	778.184.100	778.184.200
800	500	778.185.011	778.185.111	778.185.211	778.185.000	778.185.100	778.185.200
800	600	778.186.011	778.186.111	778.186.211	778.186.000	778.186.100	778.186.200

- Внимание** : В стандартной поставке монтажная плата толщиной 3 мм.
- Внимание** : Монтажная плата, боковые стенки и цоколь могут быть выбраны с помощью таблиц выбора.
- Требуется** : Для сборки в линейку требуется соединительный комплект. **Артикул: 711.000**
- Комплект поставки** : Верхняя/нижняя рамы, вертикальные стойки, передняя дверь, задняя панель

Высота шкафа = 2000 мм (H)		Сплошная дверь, с монтажной платой			Сплошная дверь, без монтажной платы		
Ширина (W)	Глубина (D)	Без цоколя	С цоколем В100	С цоколем В200	Без цоколя	С цоколем В100	С цоколем В200
400	500	704.205.011	704.205.111	704.205.211	704.205.000	704.205.100	704.205.200
400	600	704.206.011	704.206.111	704.206.211	704.206.000	704.206.100	704.206.200
400	800	704.208.011	704.208.111	704.208.211	704.208.000	704.208.100	704.208.200
600	400	706.204.011	706.204.111	706.204.211	706.204.000	706.204.100	706.204.200
600	500	706.205.011	706.205.111	706.205.211	706.205.000	706.205.100	706.205.200
600	600	706.206.011	706.206.111	706.206.211	706.206.000	706.206.100	706.206.200
600	800	706.208.011	706.208.111	706.208.211	706.208.000	706.208.100	706.208.200
600	1000	706.200.011	706.200.111	706.200.211	706.200.000	706.210.000	706.220.000
700	400	707.204.011	707.204.111	707.204.211	707.204.000	707.204.100	707.204.200
700	500	707.205.011	707.205.111	707.205.211	707.205.000	707.205.100	707.205.200
700	600	707.206.011	707.206.111	707.206.211	707.206.000	707.206.100	707.206.200
700	800	707.208.011	707.208.111	707.208.211	707.208.000	707.208.100	707.208.200
800	400	708.204.011	708.204.111	708.204.211	708.204.000	708.204.100	708.204.200
800	500	708.205.011	708.205.111	708.205.211	708.205.000	708.205.100	708.205.200
800	600	708.206.011	708.206.111	708.206.211	708.206.000	708.206.100	708.206.200
800	800	708.208.011	708.208.111	708.208.211	708.208.000	708.208.100	708.208.200
800	1000	708.200.011	708.200.111	708.200.211	708.200.000	708.210.000	708.220.000
1000	400	710.204.011	710.204.111	710.204.211	710.204.000	710.204.100	710.204.200
1000	500	710.205.011	710.205.111	710.205.211	710.205.000	710.205.100	710.205.200
1000	600	710.206.011	710.206.111	710.206.211	710.206.000	710.206.100	710.206.200
1000	800	710.208.011	710.208.111	710.208.211	710.208.000	710.208.100	710.208.200
1200	400	712.204.011	712.204.111	712.204.211	712.204.000	712.204.100	712.204.200
1200	500	712.205.011	712.205.111	712.205.211	712.205.000	712.205.100	712.205.200
1200	600	712.206.011	712.206.111	712.206.211	712.206.000	712.206.100	712.206.200
1200	800	712.208.011	712.208.111	712.208.211	712.208.000	712.208.100	712.208.200

Внимание : В стандартной поставке монтажная плата толщиной 3 мм.

Внимание : Монтажная плата, боковые стенки и цоколь могут быть выбраны с помощью таблиц выбора.

Требуется : Для сборки в линейку требуется соединительный комплект. **Артикул: 711.000**

Комплект поставки : Верхняя/нижняя рамы, вертикальные стойки, передняя дверь, задняя панель

РАЗМЕРЫ и МОДЕЛИ (В СБОРЕ)

Высота шкафа = 2000 мм (H)		Обзорная дверь, с монтажной платой			Боковые стенки (2 шт.)	Обзорная дверь, без монтажной платы		
Ширина (W)	Глубина (D)	Без цоколя	С цоколем В100	С цоколем В200		Без цоколя	С цоколем В100	С цоколем В200
600	400	776.204.011	776.204.111	776.204.211	706.204	776.204.000	776.204.100	776.204.200
600	500	776.205.011	776.205.111	776.205.211	706.205	776.205.000	776.205.100	776.205.200
600	600	776.206.011	776.206.111	776.206.211	706.206	776.206.000	776.206.100	776.206.200
600	800	776.208.011	776.208.111	776.208.211	706.208	776.208.000	776.208.100	776.208.200
600	1000	776.200.011	776.200.111	776.200.211	706.200	776.200.000	776.210.000	776.220.000
700	400	777.204.011	777.20.4111	777.204.211	706.204	777.204.000	777.204.100	777.204.200
700	500	777.205.011	777.205.111	777.205.211	706.205	777.205.000	777.205.100	777.205.200
700	600	777.206.011	777.206.111	777.206.211	706.206	777.206.000	777.206.100	777.206.200
700	800	777.208.011	777.208.111	777.208.211	706.208	777.208.000	777.208.100	777.208.200
800	400	778.204.011	778.204.111	778.204.211	706.204	778.204.000	778.204.100	778.204.200
800	500	778.205.011	778.205.111	778.205.211	706.205	778.205.000	778.205.100	778.205.200
800	600	778.206.011	778.206.111	778.206.211	706.206	778.206.000	778.206.100	778.206.200
800	800	778.208.011	778.208.111	778.208.211	706.208	778.208.000	778.208.100	778.208.200
800	1000	778.200.011	778.200.111	778.200.211	706.200	778.200.000	778.210.100	778.210.200

- Внимание** : В стандартной поставке монтажная плата толщиной 3 мм.
Внимание : Монтажная плата, боковые стенки и цоколь могут быть выбраны с помощью таблиц выбора.
Требуется : Для сборки в линейку требуется соединительный комплект. **Артикул: 711.000**
Комплект поставки : Верхняя/нижняя рамы, вертикальные стойки, передняя дверь, задняя панель

Сплошная дверь, с монтажной платой					
Высота шкафа = 2200 мм (H)					Боковые стенки (2 шт.)
Ширина (W)	Глубина (D)	Без цоколя	С цоколем В100	С цоколем В200	
600	600	706.226.011	706.226.111	706.165.211	706.226
800	600	708.226.011	708.226.111	708.165.211	706.226
1200	600	712.226.011	712.226.111	712.165.211	706.226

Сплошная дверь, без монтажной платы					
Высота шкафа = 2200 мм (H)					Боковые стенки (2 шт.)
Ширина (W)	Глубина (D)	Без цоколя	С цоколем В100	С цоколем В200	
600	600	706.226.000	706.226.100	706.226.200	706.226
800	600	708.226.000	708.226.100	708.226.200	706.226
1200	600	712.226.000	712.226.100	712.226.200	706.226

- Внимание** : В стандартной поставке монтажная плата толщиной 3 мм.
Внимание : Монтажная плата, боковые стенки и цоколь могут быть выбраны с помощью таблиц выбора.
Требуется : Для сборки в линейку требуется соединительный комплект. **Артикул: 711.000**
Комплект поставки : Верхняя/нижняя рамы, вертикальные стойки, передняя дверь, задняя панель