


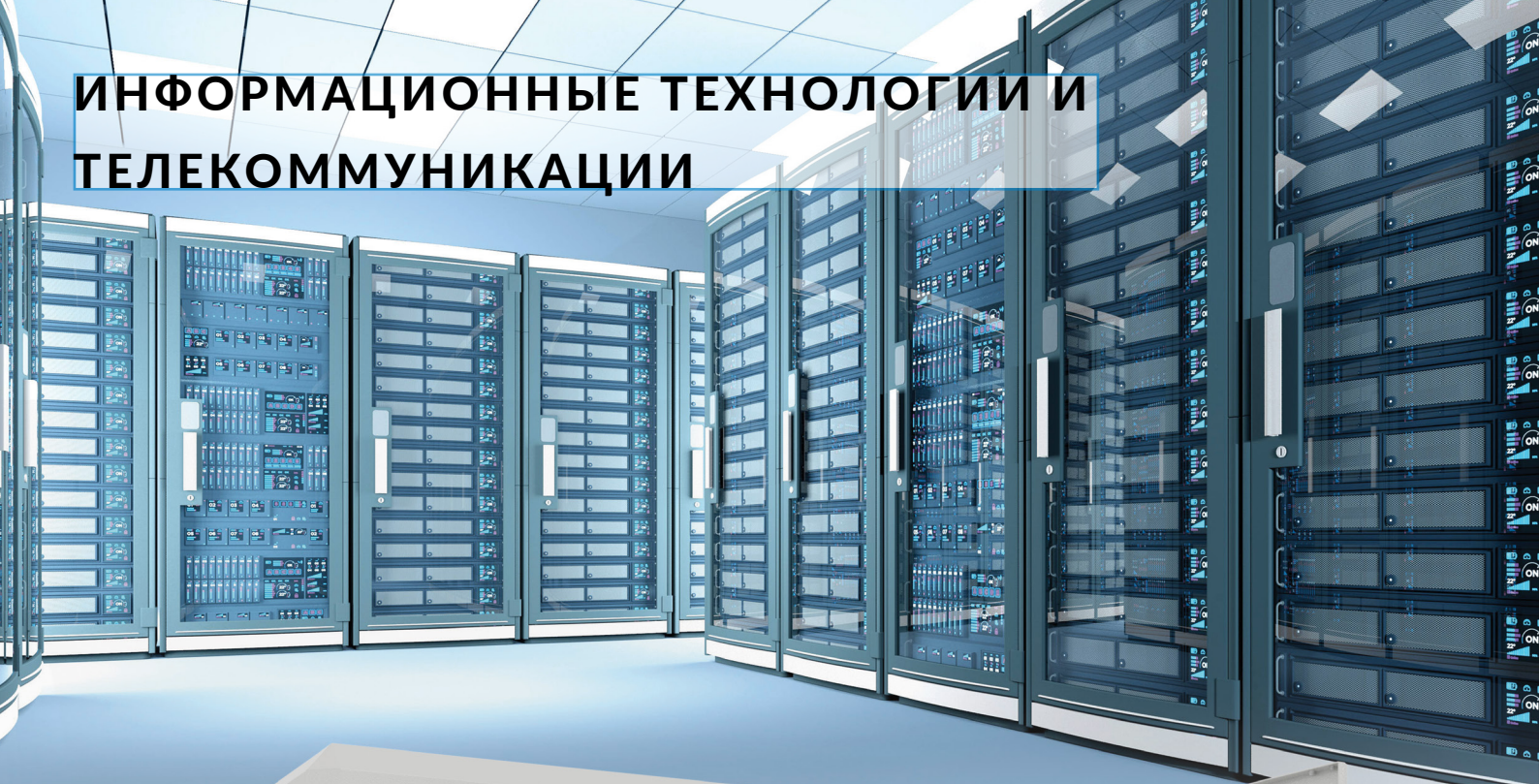
Непревзойденная защита от
**ЭКСТРЕМАЛЬНЫХ
УСЛОВИЙ**



Шкафы Neo HC Outdoor обеспечивают превосходную защиту от пыли, дождя, снега и любых других условий окружающей среды.



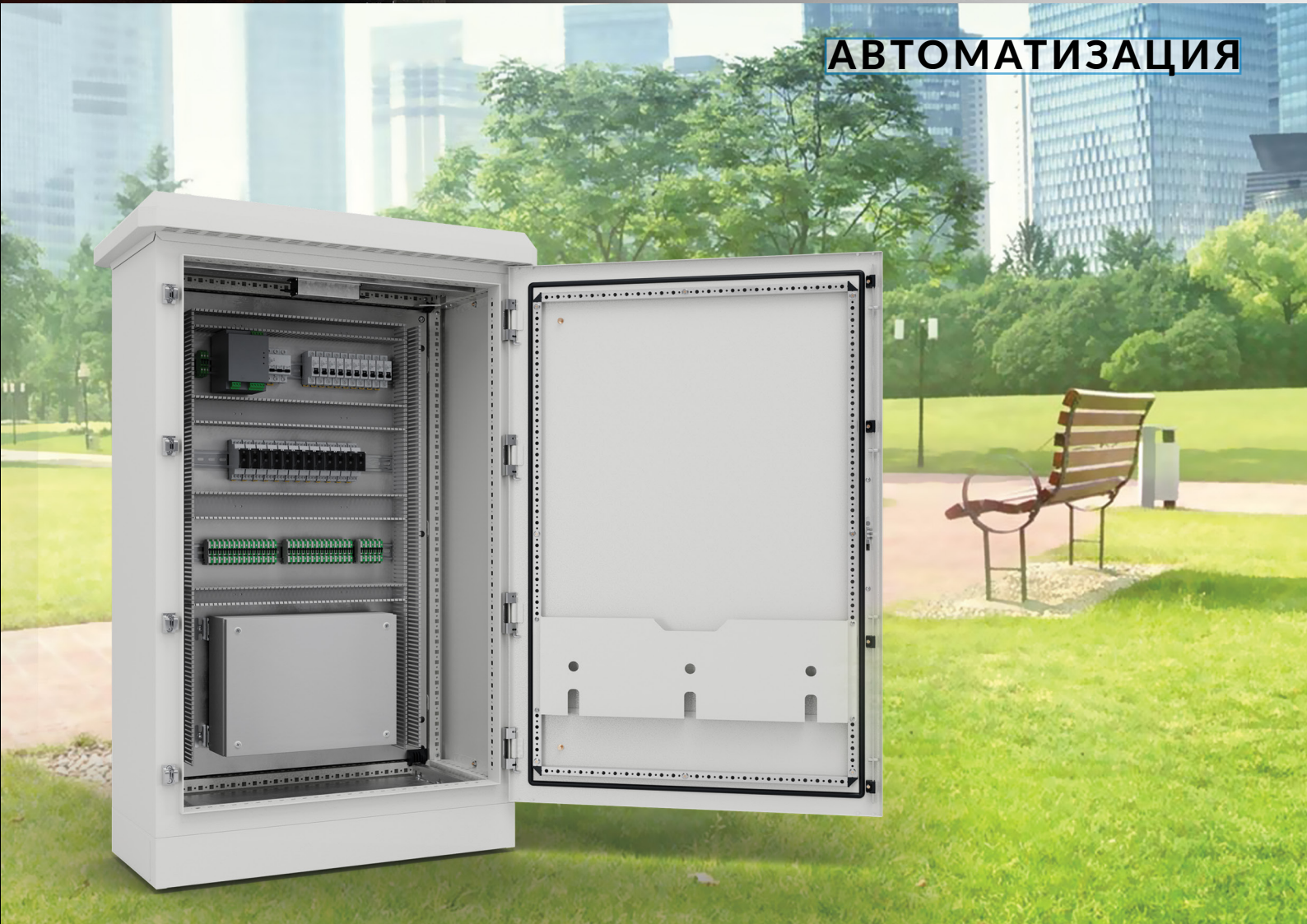
ИНФОРМАЦИОННЫЕ ТЕХНОЛОГИИ И ТЕЛЕКОММУНИКАЦИИ

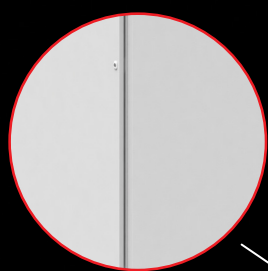


РАСПРЕДЕЛЕНИЕ ЭЛЕКТРОЭНЕРГИИ



АВТОМАТИЗАЦИЯ





Задняя панель

Защита от вандализма с помощью внутренней запорной системой



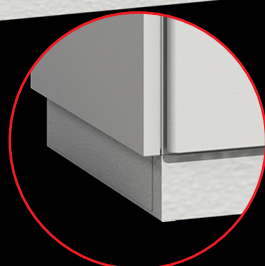
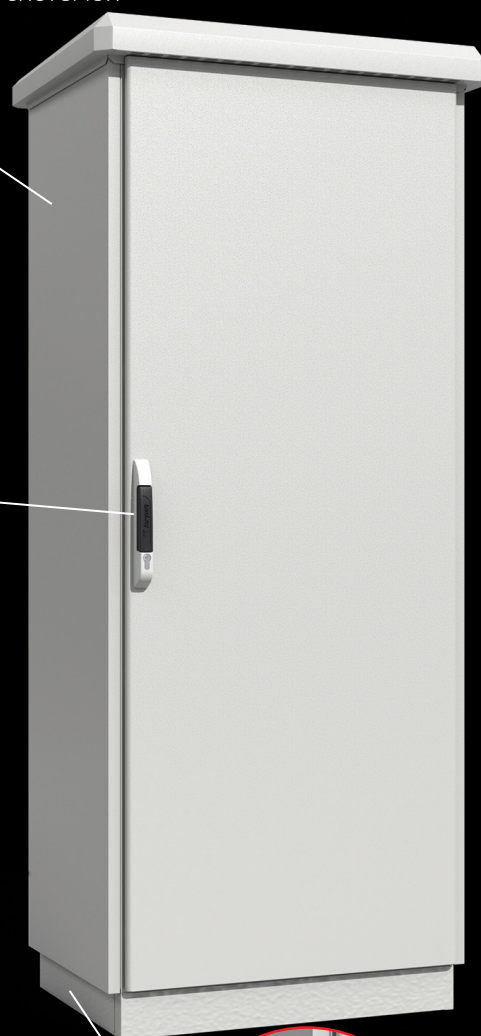
Потолочная панель

Степень защиты IP55, выдвижная, изогнутая панель, предназначенная для защиты от дождя и ветра



Замок

4-х точечная система запираения



Цоколь

Может быть смонтирован на шкаф, предотвращает внешнее вмешательство и защищает кабельные системы

МОДУЛЬНЫЕ ШКАФЫ NEO HC OUTDOOR

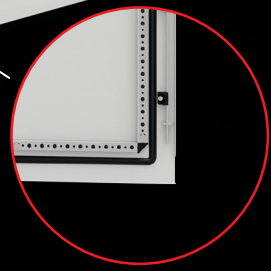
Модульная система



Системы кондиционирования



Прокладка
Уплотнительная прокладка, обеспечивающая полную изоляцию в диапазоне от -40°C до $+100^{\circ}\text{C}$



Петли
4 петли с углом открывания 140°



МОДУЛЬНЫЕ ШКАФЫ NEO HC OUTDOOR



Материал : Корпус: оцинкованная сталь 1,5мм, Передняя дверь: низкоуглеродистая сталь 1,5мм, Потолочная / Задняя панели: низкоуглеродистая сталь 1-1,2 мм, Боковые стенки: оцинкованная сталь 1,5 мм, Крыша: оцинкованная сталь 1,5мм + окраска RAL 7035

Обработка поверхности : Железо-фосфатное + электростатическое порошковое покрытие

Степень защиты IP : IP55 в соответствии со стандартном МЭК EN 60529

Степень защиты NEMA : Nema 3R

Защита от коррозии : EN ISO 12944-2 C3

Стандарты : МЭК 62208

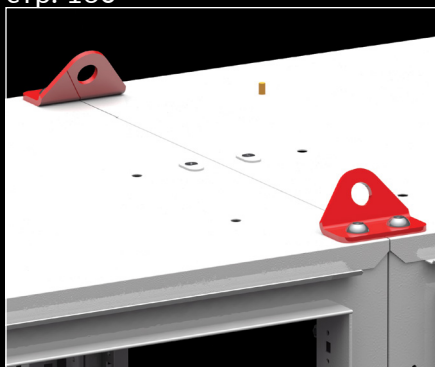
Комплект поставки : Корпус, передняя дверь, задняя панель, потолочная панель, панель основания

Принадлежности:

Крыша: см. стр. 149



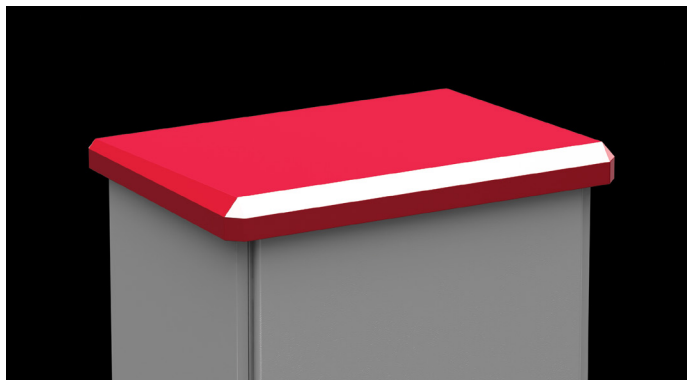
Комплект для соединения: см. стр. 160



Другие принадлежности: см. стр. 154

МОДУЛЬНЫЕ ШКАФЫ NEO HC OUTDOOR

ИНДИВИДУАЛЬНАЯ КРЫША



МОДУЛЬНАЯ КРЫША



СПЛОШНЫЕ СТЕНКИ



СТЕНКИ С 2 ВЫРЕЗАМИ



СТЕНКИ С 4 ВЫРЕЗАМИ



Артикул	Габариты шкафа			Боковые стенки Артикул			Крыша Артикул				Двери	Замки
	Ширина (мм)	Высота (мм)	Глубина (мм)	Сплошные	2 выреза	4 выреза	Индивидуальная	Левый модуль	Правый модуль	Средний модуль		
666.124.000	600	1200	400	633.124	634.124	635.124	934.264	934.364	934.464	934.564	1	1
666.126.000	600	1200	600	633.126	634.126	635.126	934.266	934.366	934.466	934.566	1	1
668.124.000	800	1200	400	633.124	634.124	635.124	934.284	934.384	934.484	934.584	1	1
668.126.000	800	1200	600	633.126	634.126	635.126	934.286	934.386	934.486	934.586	1	1
666.164.000	600	1600	400	633.164	634.164	635.164	934.264	934.364	934.464	934.564	1	1
666.166.000	600	1600	600	633.166	634.166	635.166	934.266	934.366	934.466	934.566	1	1
668.164.000	800	1600	400	633.164	634.164	635.164	934.284	934.384	934.484	934.584	1	1
668.166.000	800	1600	600	633.168	634.168	635.168	934.286	934.386	934.486	934.586	1	1
664.206.000	400	2000	600	633.206	634.206	635.206	934.246	934.346	934.446	934.546	1	1
664.208.000	400	2000	800	633.208	634.208	635.208	934.248	934.348	934.448	934.548	1	1
666.206.000	600	2000	600	633.206	634.206	635.206	934.266	934.366	934.466	934.566	1	1
666.208.000	600	2000	800	633.208	634.208	635.208	934.268	934.368	934.468	934.568	1	1
667.206.000	700	2000	600	633.206	634.206	635.206	934.276	934.376	934.476	934.576	1	1
667.208.000	700	2000	800	633.208	634.208	635.208	934.278	934.378	934.478	934.578	1	1
668.260.000	800	2000	600	633.206	634.206	635.206	934.286	934.386	934.486	934.586	1	1
668.280.000	800	2000	800	633.208	634.208	635.208	934.288	934.388	934.488	934.588	1	1
660.206.000	1000	2000	600	633.206	634.206	635.206	934.216	934.316	934.416	934.516	2	2*
660.208.000	1000	2000	800	633.208	634.208	635.208	934.218	934.318	934.418	934.518	2	2*
662.206.000	1200	2000	600	633.206	634.206	635.206	934.226	934.326	934.426	934.526	2	2*
662.208.000	1200	2000	800	633.208	634.208	635.208	934.228	934.328	934.428	934.528	2	2*

* Внутренняя запорная система

Примечание: Боковые стенки поставляются 2 шт. в упаковке.

Технические чертежи: см. стр. 279-282

Требуется: Размеры фильтров на боковых стенках: 250 x 250 мм.
Фильтрующие вентиляторы и фильтры: см. стр. 236-237

Комплект для соединения в линейку: см. стр. 160