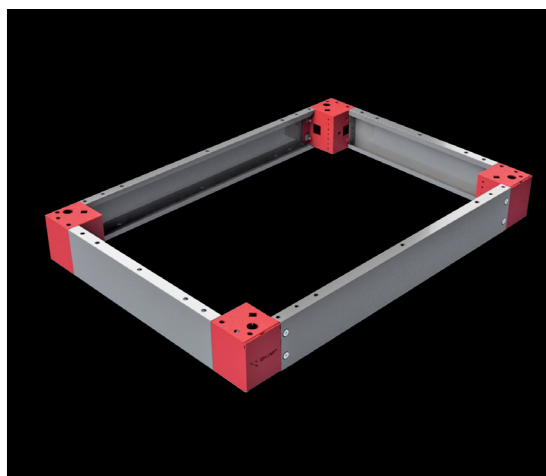


### УГЛОВЫЕ ЭЛЕМЕНТЫ ЦОКОЛЯ



**Совместимость :** TEOS, NEO Modular, NEO Monoblock, NEO HC Modular, NEO HC Monoblock

**Габариты :** Высота цоколя

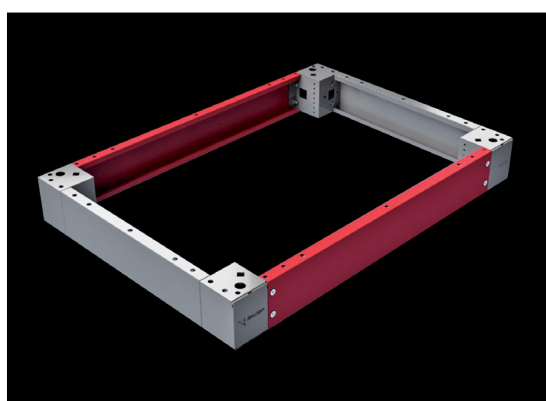
**Материал :** Угловые элементы : оцинкованная сталь 2 мм + порошковое покрытие RAL7012  
Пластиковые заглушки : АБС Пластик RAL7012

**Комплект поставки :** 4 шт. угловых элемента высотой 100/200 мм, 4 шт. пластиковых заглушки, крепежные принадлежности.

**Примечание :** Принадлежности для цоколя - см. стр. 154-155

Артикул	ТЕOS PLINTH Высота (мм)
708.100	100
708.200	200

### ПЕРЕДНИЕ И ЗАДНИЕ ПАНЕЛИ ЦОКОЛЯ



**Совместимость :** TEOS, NEO Modular, NEO Monoblock, NEO HC Modular, NEO HC Monoblock

**Связанный размер :** Ширина шкафа

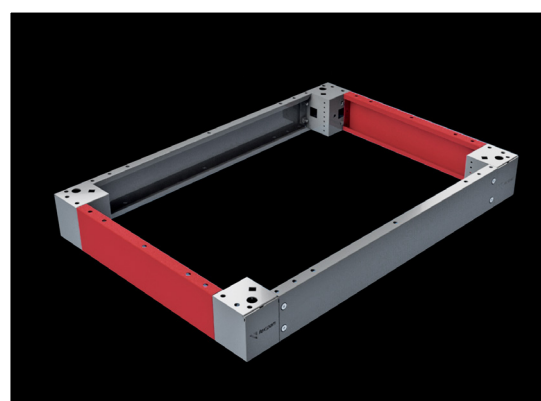
**Материал :** Оцинкованная сталь 1,5 мм + порошковое покрытие RAL7012

**Комплект поставки :** 2 шт. панели для монтажа спереди/сзади высотой 100 мм и крепежные принадлежности

**Внимание :** 2 комплекта требуется для закрытия при использовании угловых элементов 200 мм.

Артикул	Ширина шкафа (мм)
709.140	400
709.160	600
709.170	700
709.180	800
709.100	1000
709.120	1200

### БОКОВЫЕ ПАНЕЛИ ЦОКОЛЯ



**Совместимость :** TEOS, NEO Modular, NEO Monoblock, NEO HC Modular, NEO HC Monoblock

**Связанный размер :** Глубина шкафа

**Материал :** Оцинкованная сталь 1,5 мм + порошковое покрытие RAL7012

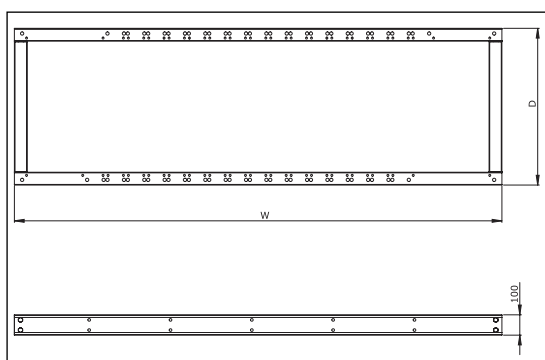
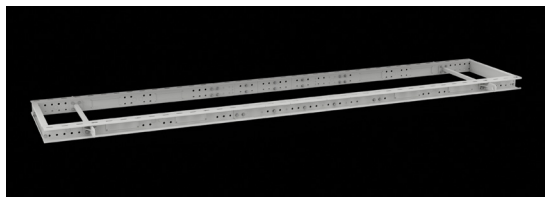
**Комплект поставки :** 2 шт. панели для монтажа сбоку высотой 100 мм и крепежные принадлежности

**Внимание :** 2 комплекта требуется для закрытия при использовании угловых элементов 200 мм.

Артикул	Глубина шкафа (мм)
710.140	400
710.150	500
710.160	600
710.180	800
710.100	1000

## ЦОКОЛЬ

### ФИКСИРОВАННЫЙ ЦОКОЛЬ



Совместимость : TEOS, NEO Modular

Материал : Оцинкованная сталь 3 мм + порошковое покрытие RAL7012

Комплект поставки : Ширина цоколя: 2 шт. профилей и монтажные принадлежности  
Глубина цоколя: 2 шт. профилей и монтажные принадлежности

**Требуется** : Комплект болтов M12x30 (см. стр. 259)

- Монтаж линеек шкафов на едином цоколе
- Линейка шкафов соединяются с цоколем через отверстия M12
- Это дает преимущества при подъеме и использовании вилочного погрузчика.
- Корпуса могут быть установлены непосредственно на (стандартный) цоколь.

Артикул	Ширина цоколя (мм)
912.100	1800
912.101	1900
912.102	2000
912.103	2100
912.104	2200
912.105	2300
912.106	2400
912.107	2500
912.108	2600
912.109	2700
912.110	2800

Артикул	Ширина цоколя (мм)
912.111	2900
912.112	3000
912.113	3100
912.114	3200
912.115	3300
912.116	3400
912.117	3500
912.118	3600
912.119	3700
912.120	3800
912.121	3900

Артикул	Ширина цоколя (мм)
912.133	400
912.134	500
912.135	600
912.136	800

Артикул	Ширина цоколя (мм)
912.122	4000
912.123	4100
912.124	4200
912.125	4300
912.126	4400
912.127	4500
912.128	4600
912.129	4700
912.130	4800
912.131	4900
912.132	5000

### РЕГУЛИРОВОЧНЫЕ НОЖКИ M12



Совместимость : TEOS, NEO Modular, NEO Monoblock

Комплект поставки : 4 шт. регулировочных ножек

Артикул : 995.510

### ЦЕЛЬНЫЙ ЦОКОЛЬ



**Совместимость :** TEOS, NEO Modular, NEO Monoblock, NEO HC Modular, NEO HC Monoblock

**Связанный размер :** Ширина X Глубина шкафа

**Материал :** Оцинкованная сталь 2 мм + порошковое покрытие RAL7035

**Комплект поставки :** 1 шт. цельносварной цоколь

**Описание :**

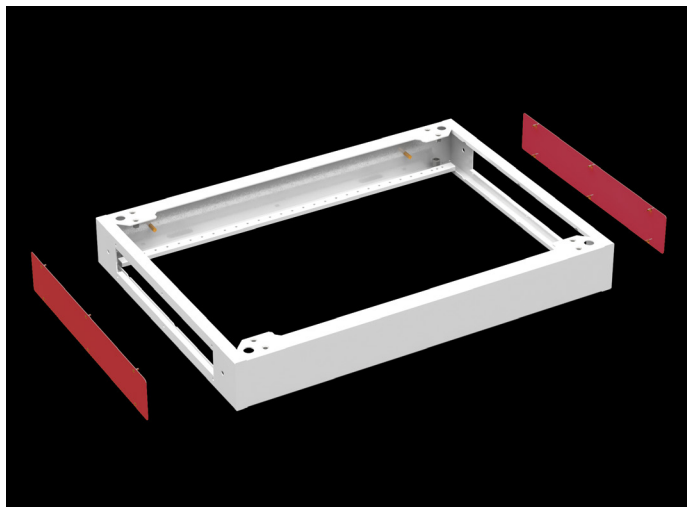
- Крепеж осуществляется с помощью болтов
- Возможность крепления цоколей друг к другу в процессе соединения шкафов в линейку



Артикул		
В 100	В 200	Габариты шкафа
915.146	915.246	400 W x 600 D
915.148	915.248	400 W x 800 D
915.164	915.264	600 W x 400 D
915.166	915.266	600 W x 600 D
915.168	915.268	600 W x 800 D
915.176	915.276	700 W x 600 D
915.178	915.278	700 W x 800 D
915.184	915.284	800 W x 400 D
915.186	915.286	800 W x 600 D
915.188	915.288	800 W x 800 D
915.116	915.216	1000 W x 600 D
915.118	915.218	1000 W x 800 D
915.124	915.224	1200 W x 400 D
915.126	915.226	1200 W x 600 D
915.128	915.228	1200 W x 800 D

## ЦОКОЛЬ

### БОКОВЫЕ ПАНЕЛИ

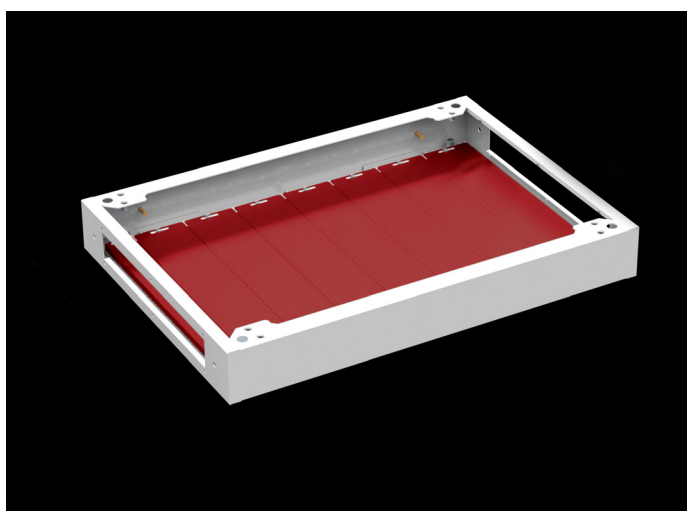


**Материал** : Оцинкованная сталь 1,5 мм + порошковое покрытие RAL7035

**Комплект поставки** : 2 шт. боковых панелей и крепежные принадлежности

Артикул		Габариты шкафа
В 100	В 200	
916.140	916.140	400 D
916.160	916.160	600 D
916.180	916.180	800 D

### ПАНЕЛЬ ОСНОВАНИЯ



**Материал** : Оцинкованная сталь 1,5 мм

**Комплект поставки** : 1 шт. панель основания шириной 55 / 100 мм

Артикул		Габариты шкафа
Ш 55	Ш 100	
721.040	722.040	400 D
721.060	722.060	600 D
721.080	722.080	800 D

Габариты шкафа	Ш 55 (шт.)	Ш 100 (шт.)
400 W x 600 D - 100 H / 200 H	1	3
400 W x 800 D - 100 H / 200 H	1	3
600 W x 400 D - 100 H / 200 H	1	5
600 W x 600 D - 100 H / 200 H	1	5
600 W x 800 D - 100 H / 200 H	1	5
700 W x 600 D - 100 H / 200 H	1	6
700 W x 800 D - 100 H / 200 H	1	6
800 W x 400 D - 100 H / 200 H	1	7
800 W x 600 D - 100 H / 200 H	1	7
800 W x 800 D - 100 H / 200 H	1	7
1000 W x 600 D - 100 H / 200 H	1	9
1000 W x 800 D - 100 H / 200 H	1	9
1200 W x 400 D - 100 H / 200 H	1	11
1200 W x 600 D - 100 H / 200 H	1	11
1200 W x 800 D - 100 H / 200 H	1	11

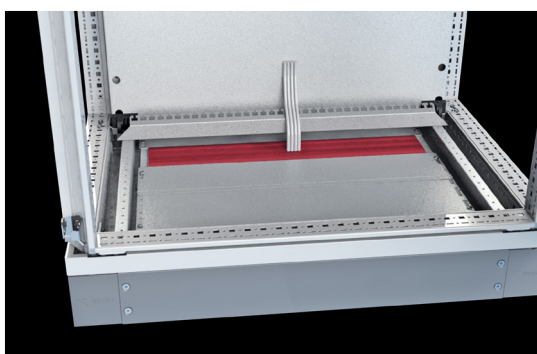
## ГУБЧАТЫЙ ПРОФИЛЬ ДЛЯ ВВОДА КАБЕЛЯ



- Совместимость :** TEOS, NEO Modular, NEO HC Modular
- Связанный размер :** Ширина шкафа
- Материал :** Вспененный полиуретан
- Комплект поставки :** Полиуретановый профиль, комбинированный профиль и крепежные принадлежности
- Примечание :** \* 2 шт. при ширине 1000 и 1200 мм

Артикул	Ширина шкафа (мм)
923.400	400
923.600	600
923.700	700
923.800	800
923.100	1000*
923.120	1200*

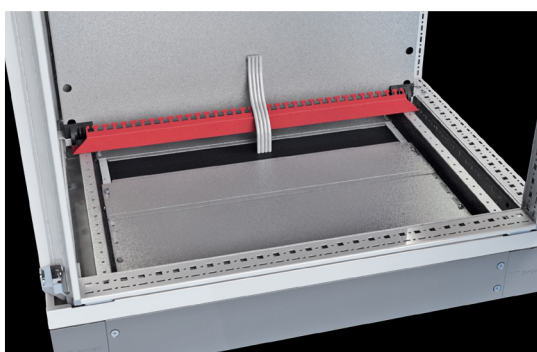
## ЩЕТОЧНЫЙ ВВОД КАБЕЛЯ



- Совместимость :** TEOS, NEO Modular, NEO HC Modular
- Связанный размер :** Ширина шкафа
- Материал :** АБС пластик
- Комплект поставки :** щетка, комбинированный профиль и крепежные принадлежности
- Примечание :** \* 2 шт. при ширине 1000 и 1200 мм

Артикул	Ширина шкафа (мм)
923.401	400
923.601	600
923.701	700
923.801	800
923.101	1000*
923.121	1200*

## РЕЙКА ДЛЯ КРЕПЛЕНИЯ КАБЕЛЯ

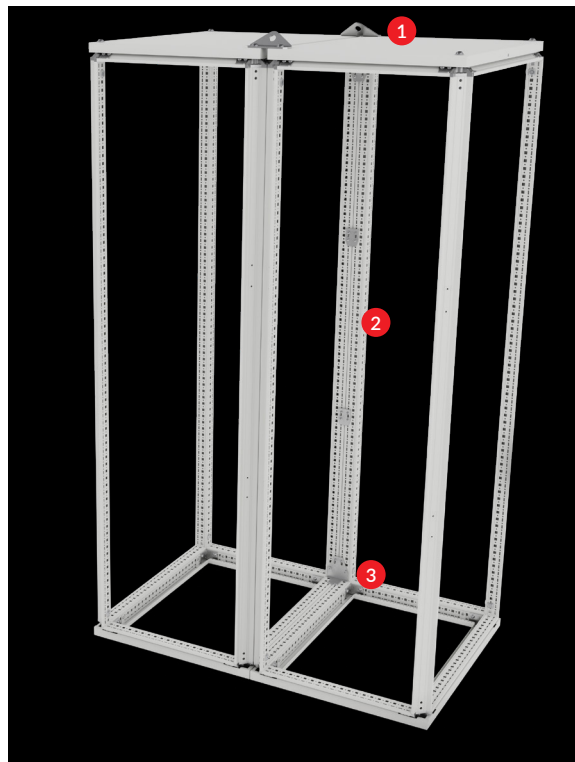


- Совместимость :** TEOS, NEO Modular, NEO Monoblock, NEO HC Modular, NEO HC Monoblock
- Связанный размер :** Ширина шкафа
- Материал :** Оцинкованная сталь 2 мм
- Комплект поставки :** Рейка для крепления кабеля и крепежные принадлежности

Артикул	Ширина шкафа (мм)
998.400	400
998.600	600
998.700	700
998.800	800
998.100	1000
998.120	1200

## ПРИНАДЛЕЖНОСТИ ДЛЯ СБОРКИ И ПОДЪЕМА

### КОМПЛЕКТ ДЛЯ СОЕДИНЕНИЯ

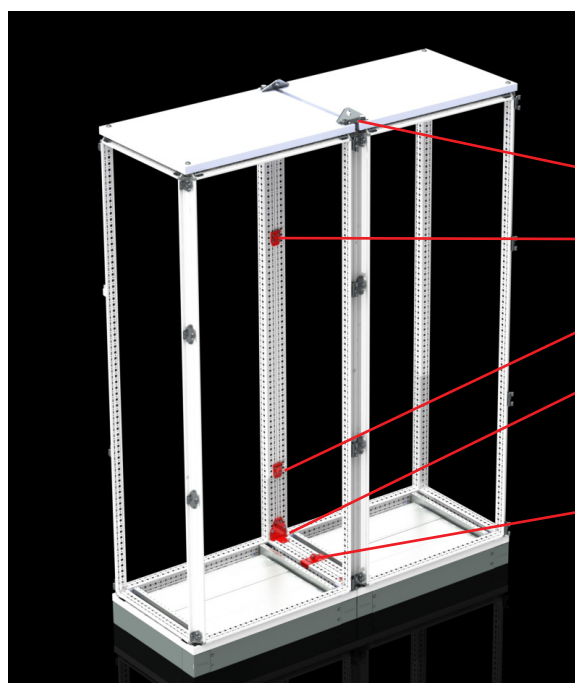
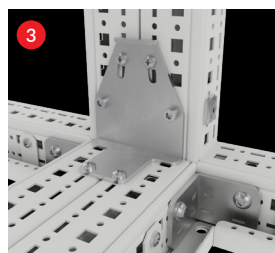
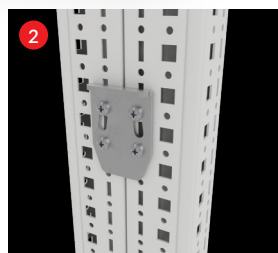


Совместимость : TEOS

Материал : Низкоуглеродистая оцинкованная сталь 3-4 мм

Комплект поставки : 2 шт. комбинированные соединители, 4 шт. угловые соединители, 2 шт регулируемые соединители, 4 шт. крепежные кронштейны, 5,6 м уплотнительной прокладки и крепежные принадлежности.

Артикул : 711.000



○1) 2 шт. комбинированные соединители. Артикул: 711.001 (2 шт.)

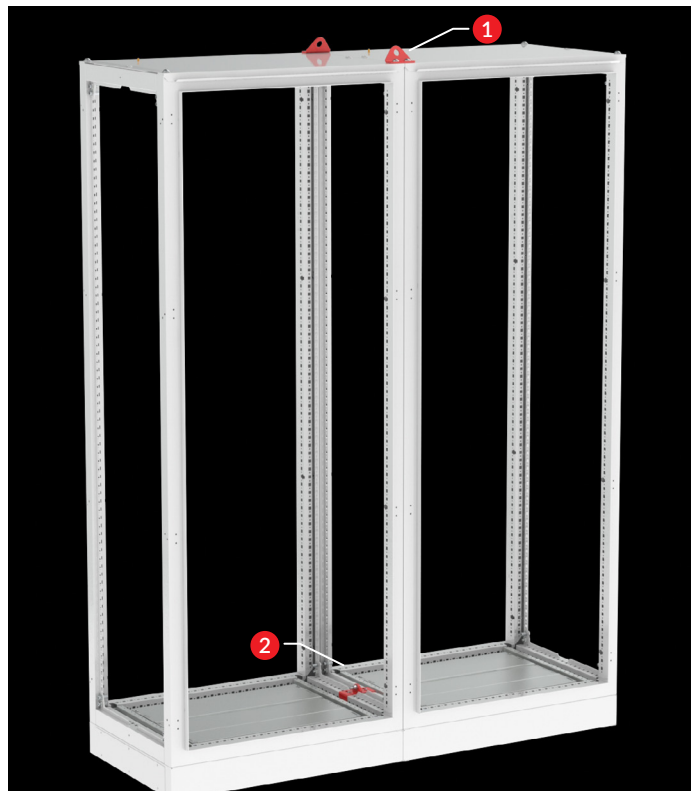
○2) 4 шт. угловые соединители. Артикул: 711.002 (4 шт.)

○3) 4 шт. крепежные кронштейны Артикул: 711.003 (4 шт.)

○4) 4 шт. угловые соединители. Артикул: 711.004 (2 шт.)

○5) 5,6 м уплотнительной прокладки. Артикул: 992.100 (см. стр. 254)

## КОМПЛЕКТ ДЛЯ СОЕДИНЕНИЯ

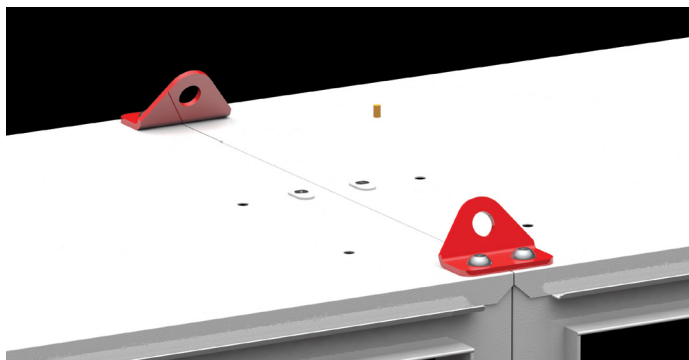


Совместимость : NEO Modular, NEO HC Modular

Материал : Низкоуглеродистая оцинкованная сталь 3-4 мм

Комплект поставки : 2 шт. соединительных уголков **1**  
8 компл. крепежа М6  
2 шт. регулируемых кронштейнов **2**  
5,6 м уплотнительной прокладки и крепежные принадлежности.

Артикул : 611.000



## ПРИНАДЛЕЖНОСТИ ДЛЯ СБОРКИ И ПОДЪЕМА

### РЫМ-БОЛТЫ M12



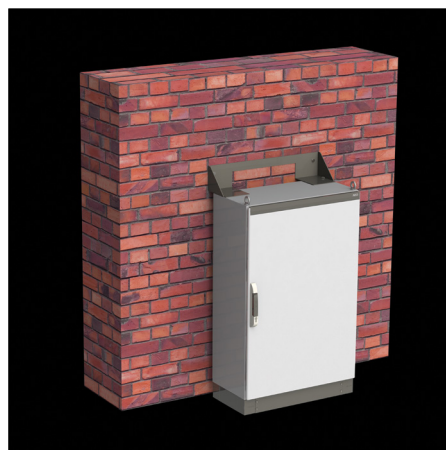
Совместимость : TEOS, NEO Monoblock, NEO Modular, NEO HC Monoblock, NEO HC Modular

Материал : Углеродистая сталь + цинковое покрытие

Комплект поставки : 4 шт. рым-болтов

Артикул : 612.000

### КРЕПЛЕНИЕ К СТЕНЕ



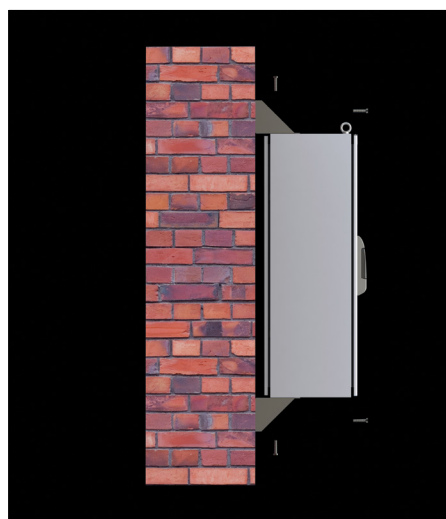
Совместимость : NEO Monoblock

Материал : Углеродистая сталь + цинковое покрытие

Комплект поставки : 4 шт. реек и крепежные принадлежности

**Внимание** : Используется для дополнительного крепления к шкафа к стене. Может быть использована для навесного монтажа шкафов высотой 1200 мм.

Артикул	Ширина шкафа (мм)
972.600	600
972.800	800
972.100	1000
972.120	1200







### ПРОФИЛЬ ДЛЯ ПОДЪЕМА

Совместимость : TEOS

Материал : Сталь 60x6x5 мм + порошковое покрытие RAL7012

Комплект поставки : 2 шт. профилей по ширине

Требуется : 4 шт. болтов M12x30 для крепления к каждому шкафу

- Этот тип соединения особенно часто используется для комбинации тяжелых корпусов. Выполняйте монтаж профиля в соответствии с инструкциями.

Артикул	Ширина профиля(мм)
912.137	1800
912.138	1900
912.139	2000
912.140	2100
912.141	2200
912.142	2300
912.143	2400
912.144	2500
912.145	2600
912.146	2700
912.147	2800

Артикул	Ширина профиля (мм)
912.148	2900
912.149	3000
912.150	3100
912.151	3200
912.152	3300
912.153	3400
912.154	3500
912.155	3600
912.156	3700
912.157	3800
912.158	3900

Артикул	Ширина профиля (мм)
912.159	4000
912.160	4100
912.161	4200
912.162	4300
912.163	4400
912.164	4500
912.165	4600
912.166	4700
912.167	4800
912.168	4900
912.169	5000

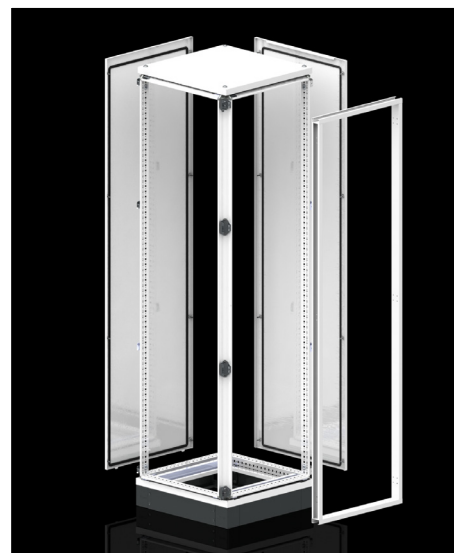


### УГЛОВОЙ ШКАФ

Совместимость : TEOS

- Используется при соединении в линейку формой L.
- Используйте таблицу ниже для выбора углового шкафа. Рама шкафа и цоколь является стандартным. Отличаются только внешние панели.
- Внутренние корпуса и комбинированные детали панелей могут применяться в качестве стандартных.

	Артикул	Габариты шкафа	
		Высота (мм)	Глубина (мм)
Угловой шкаф	933.000	1800	600
	933.001	1800	800
	933.002	2000	600
	933.003	2000	800
Комплект панелей (2 шт.)	933.004	1800	600
	933.005	1800	800
	933.006	2000	600
	933.007	2000	800



## МОНТАЖНЫЕ ПЛАТЫ И РЕЙКИ

### МОНТАЖНАЯ ПЛАТА (3 мм)



Материал:

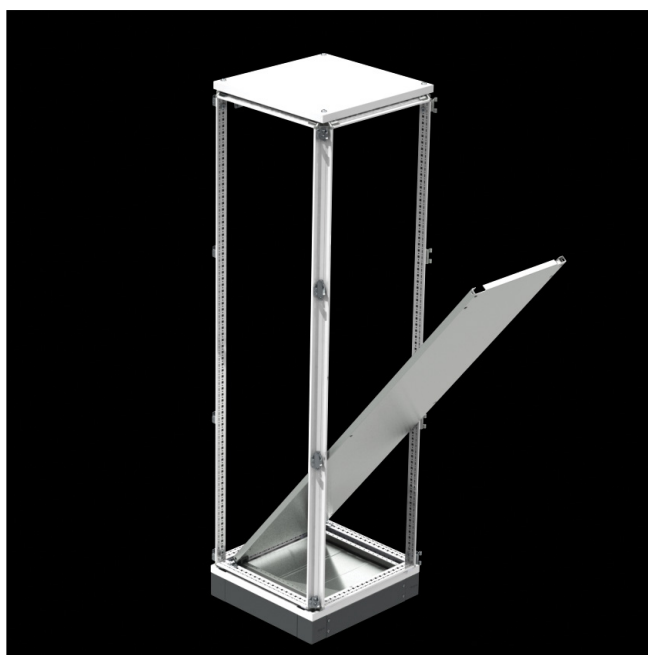
Оцинкованная сталь 3 мм

Комплект поставки :

1 шт. монтажная плата и крепежные принадлежности

Ширина (мм)	Высота (мм)			
	1200	1600	1800	2000
400	-	-	707.418	707.420
600	707.612	707.616	707.618	707.620
700	-	-	-	707.720
800	707.812	707.816	707.818	707.820
1000	-	-	707.018	707.020
1200	-	-	707.218	707.220

### МОНТАЖНАЯ ПЛАТА (2 мм)



Материал:

Оцинкованная сталь 2 мм

Комплект поставки :

1 шт. монтажная плата и крепежные принадлежности

Ширина (мм)	Высота (мм)			
	1200	1600	1800	2000
400	-	-	717.418	717.420
600	717.612	717.616	717.618	717.620
700	-	-	-	717.720
800	717.812	717.816	717.818	717.820

## МОНТАЖНЫЕ ПЛАТЫ И РЕЙКИ

### ПРОМЕЖУТОЧНАЯ МОНТАЖНАЯ ПЛАТА

Совместимость : TEOS, NEO Modular, NEO HC Modular

Связанный размер : Ширина шкафа

Материал : Оцинкованная сталь 2 мм

Комплект поставки : 1 шт. монтажная плата, 3 монтажных уголка и крепежные принадлежности

Артикул	Ширина шкафа (мм)
712.120	1200
712.160	1600
712.180	1800
712.200	2000
712.220	2200

### РАСШИРЕНИЕ МОНТАЖНОЙ ПЛАТЫ

Совместимость : TEOS, NEO Modular, NEO Monoblock, NEO HC Modular, NEO HC Monoblock

Материал : Оцинкованная сталь 2 мм

Комплект поставки : 2 шт. плат расширения и крепежные принадлежности

Артикул	Высота шкафа (мм)
712.121	1200
712.161	1600
712.181	1800
712.201	2000
712.221	2200

### УКОРОЧЕННАЯ МОНТАЖНАЯ ПЛАТА

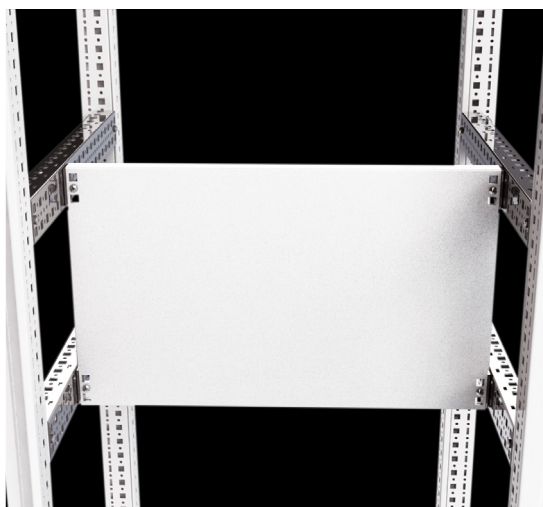
Совместимость : TEOS, NEO Modular, NEO Monoblock, NEO HC Modular, NEO HC Monoblock

- Рейки по глубине позволяют использовать более короткие монтажные платы внутри шкафа. Таким образом, можно организовать отсек для прокладки шинных сборок.
- Для каждой монтажной платы требуется 2 шт. реек по глубине и 4 шт. крепежных кронштейнов. Сопутствующие товары см. стр. 167-169.
- Шинодержатели: см. стр. 210-231.

**Внимание** : Нет никаких затруднений в использовании промежуточных монтажных плат и угловых расширителей для коротких монтажных плат. Плата может регулироваться по глубине совместно с этими аксессуарами.



## МОНТАЖНЫЕ ПЛАТЫ И РЕЙКИ



### ЧАСТИЧНАЯ МОНТАЖНАЯ ПЛАТА

Совместимость : TEOS, NEO Modular, NEO Monoblock, NEO HC Modular, NEO HC Monoblock

Материал : Оцинкованная сталь 2 мм

Комплект поставки : 1 шт. монтажная плата

**Требуется** : 4 шт. кронштейнов быстрого монтажа. См. стр. 169  
 Артикул: 944.420 (100 шт.)  
 944.421 (12 шт.)



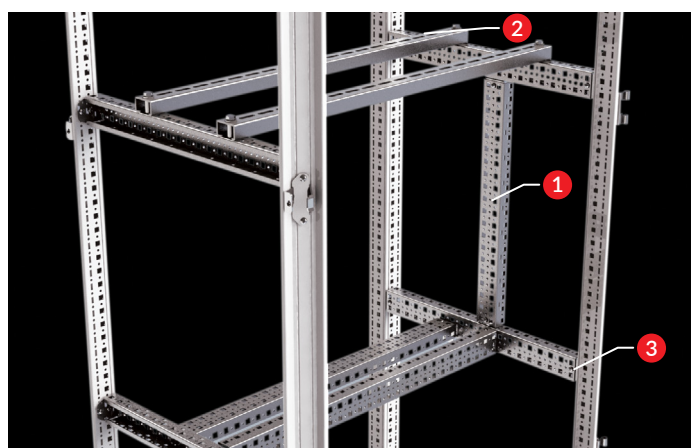
Использование в качестве комплекта монтажа MCCB, см. стр. 172



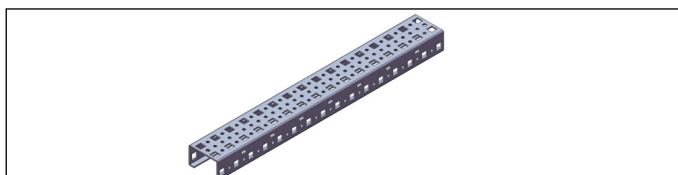
Монтаж на раму шкафа

Артикул	Ширина шкафа (мм)	Ширина платы (мм)	Высота платы (мм)	Кол-во в упаковке
944.442	400	295	150	1
944.443	400	295	175	1
944.444	400	295	200	1
944.445	400	295	250	1
944.446	400	295	300	1
944.447	400	295	400	1
944.448	400	295	500	1
944.449	400	295	600	1
944.450	500	395	400	1
944.451	600	495	150	1
944.452	600	495	175	1
944.453	600	495	200	1
944.454	600	495	250	1
944.455	600	495	300	1
944.456	600	495	400	1
944.457	600	495	500	1
944.458	600	495	600	1
944.459	700	595	150	1
944.460	700	595	175	1
944.461	700	595	200	1
944.462	700	595	250	1
944.463	700	595	300	1
944.464	700	595	400	1
944.465	700	595	500	1
944.466	700	595	600	1
944.467	800	695	150	1
944.468	800	695	175	1
944.469	800	695	200	1
944.470	800	695	250	1
944.471	800	695	300	1
944.472	800	695	400	1
944.473	800	695	500	1
944.474	800	695	600	1
944.475	1000	895	175	1
944.476	1000	895	200	1
944.477	1000	895	250	1

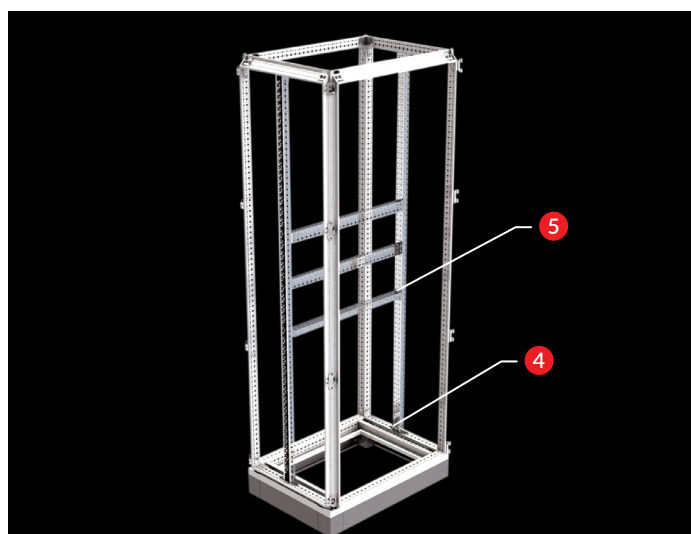
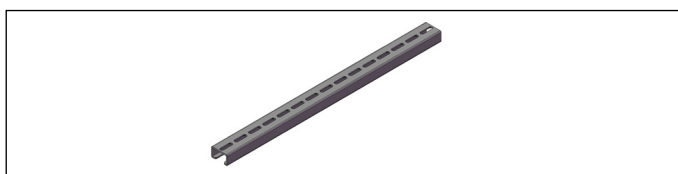
## МОНТАЖНЫЕ ПЛАТЫ И РЕЙКИ



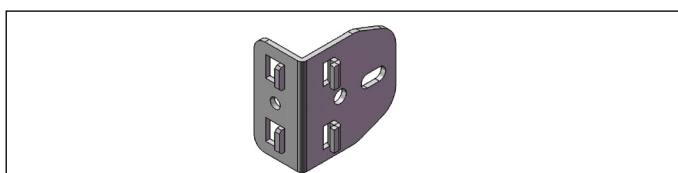
1 МОНТАЖНАЯ РЕЙКА (стр. 167)



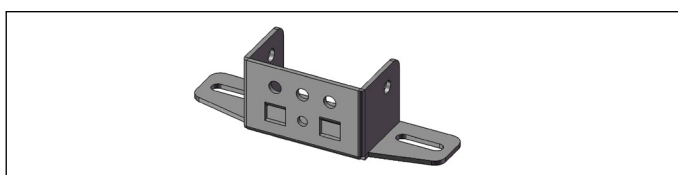
2 ПРОФИЛЬ ДЛЯ ТЯЖЕЛОГО ОБОР. (стр. 168)



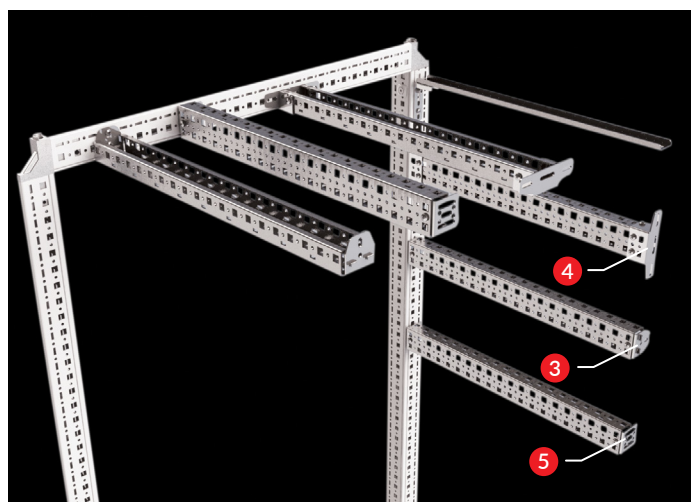
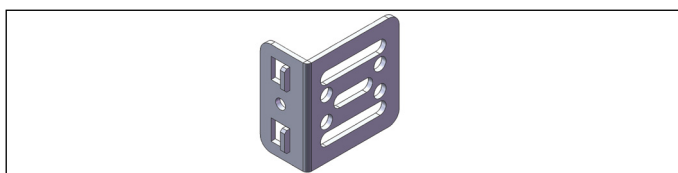
3 КРОНШТЕЙН БЫСТРОГО МОНТ. (стр. 169)



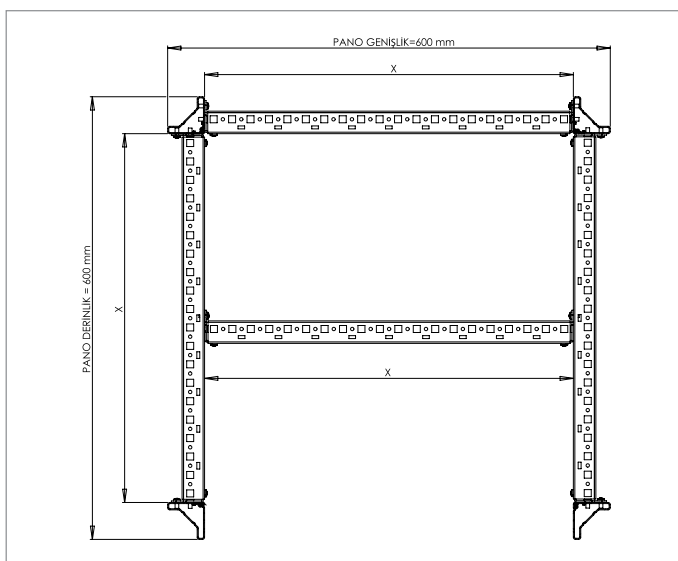
4 РЕГУЛИРУЕМЫЙ КРОНШТЕЙН (стр. 170)



5 РЕГУЛИРУЕМЫЙ КРОНШТЕЙН (стр. 171)

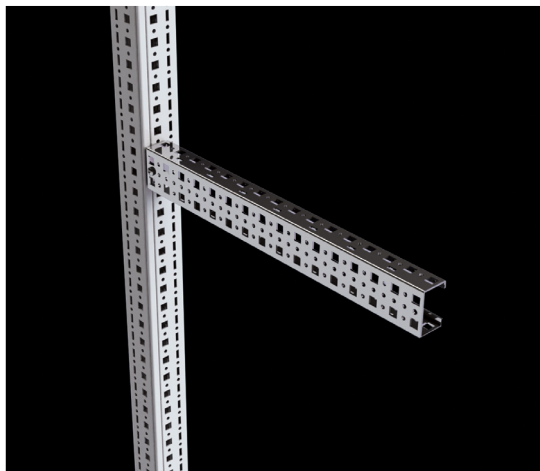


Конструкция рамы шкафа TEOS является полностью симметричной. Перфорация выполнена с шагом 25 мм. Таким образом, рейки по ширине могут быть установлены по глубине и наоборот.



## МОНТАЖНЫЕ ПЛАТЫ И РЕЙКИ

### МОНТАЖНАЯ РЕЙКА (профиль 50x25)



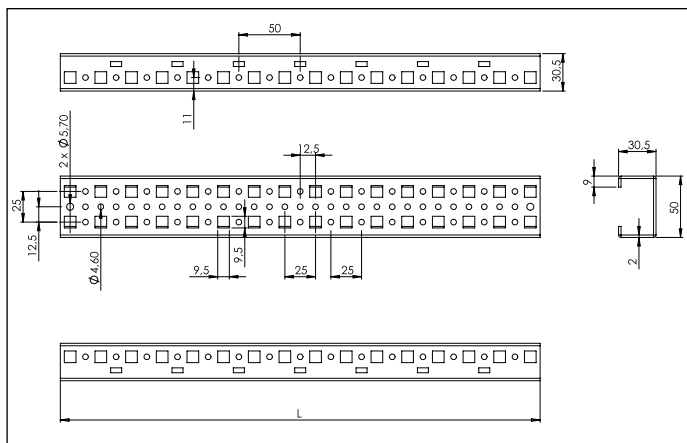
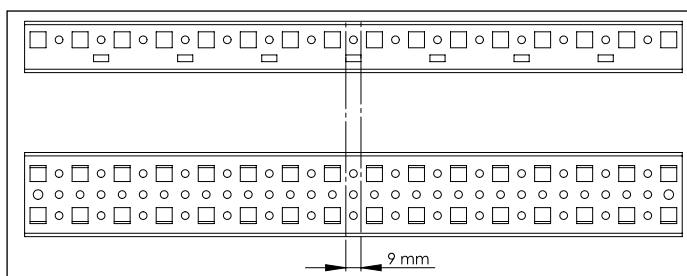
**Совместимость :** TEOS, NEO Modular, NEO Monoblock, NEO HC Modular, NEO HC Monoblock

**Материал :** Оцинкованная сталь 2 мм

**Комплект поставки :** Кол-во реек в одной упаковке представлено в таблице выбора.

**Требуется :** Для крепления реек требуются монтажные кронштейны. См. стр. 169-171

#### Точка отреза



- Разработано для монтажа оборудования в шкафу. Обеспечивает гибкость монтажа в любом направлении.
- Производится из стали толщиной 2 мм. Имеет жесткую структуру, обеспечивая надежность крепления.
- Помимо стандартных размеров, рейка так же может быть отрезана исходя из потребностей.
- Все рейки покрываются цинком после изготовления. Все края защищены от коррозии.
- Варианты монтажа: см. стр. 169-174

Артикул		Глубина шкафа(мм)	Длина рейки (мм)	Кол-во в упаковке
944.422	Ширина шкафа (мм)	400	291	2
944.423	Ширина шкафа (мм)	500	391	2
944.424	Ширина шкафа (мм)	600	491	2
944.432	Ширина шкафа (мм)	700	591	2
944.425	Ширина шкафа (мм)	800	691	2
944.426	Ширина шкафа (мм)	1000	891	2
944.427	Высота шкафа (мм)	1200	1091	2
944.428	Высота шкафа (мм)	1600	1491	2
944.429	Высота шкафа (мм)	1800	1691	2
944.430	Высота шкафа (мм)	2000	1891	4
944.431	Высота шкафа (мм)	2200	2091	4

### ПРОФИЛЬ ДЛЯ ТЯЖЕЛОГО ОБОРУДОВАНИЯ

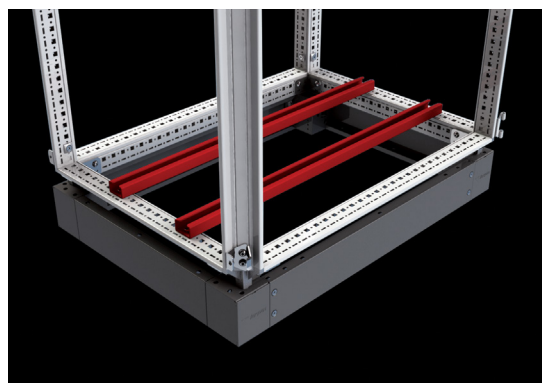


Совместимость : TEOS, NEO Modular, NEO Monoblock, NEO HC Modular, NEO HC Monoblock

Материал : Оцинкованная сталь 3 мм

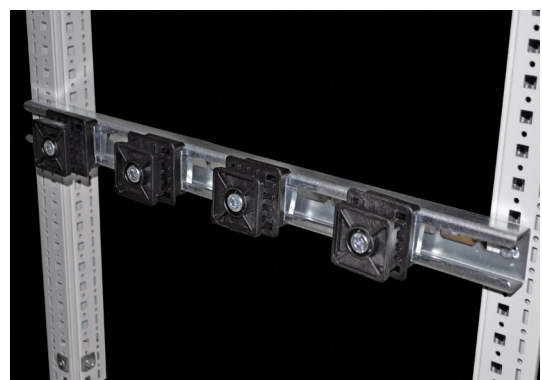
Комплект : 2 шт. профилей и крепежные принадлежности поставки

- Используется для монтажа тяжелого оборудования, например, воздушных автоматических выключателей.



Монтаж тяжелого оборудования в основании шкафа

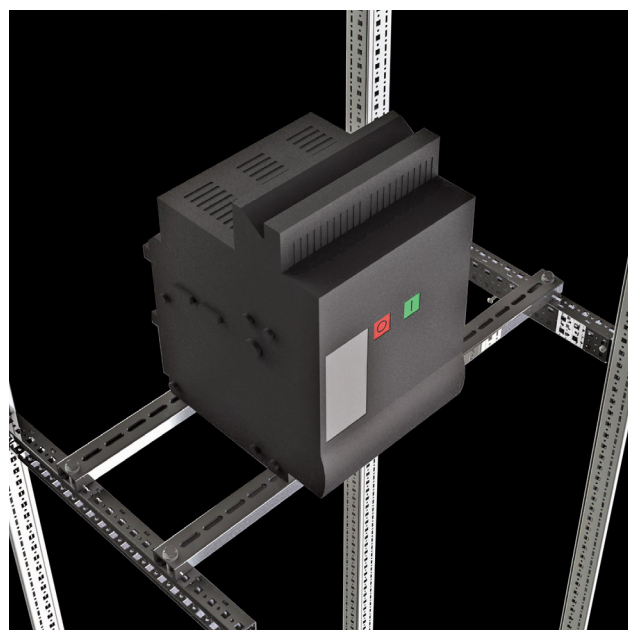
**Требуется** : Для крепления на раму требуется 4 шт. гаек скрытого монтажа М6. См. стр. 259



Крепеж опорных изоляторов для шинных систем

**Требуется** : Для крепления на раму требуется 4 шт. гаек скрытого монтажа М6. См. стр. 259

Артикул	Ширина шкафа (мм)	Длина профиля (мм)	Кол-во в упаковке
998.540	400	360	2
998.560	600	560	2
998.570	700	660	2
998.580	800	760	2
998.510	1000	960	2



Монтаж оборудования на рейках по глубине

## МОНТАЖНЫЕ ПЛАТЫ И РЕЙКИ

### КРОНШТЕЙН БЫСТРОГО МОНТАЖА

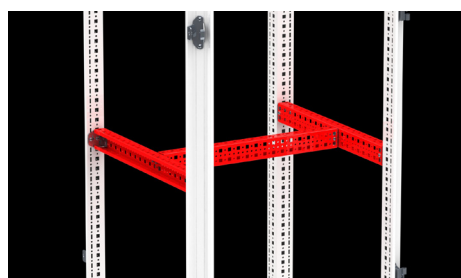
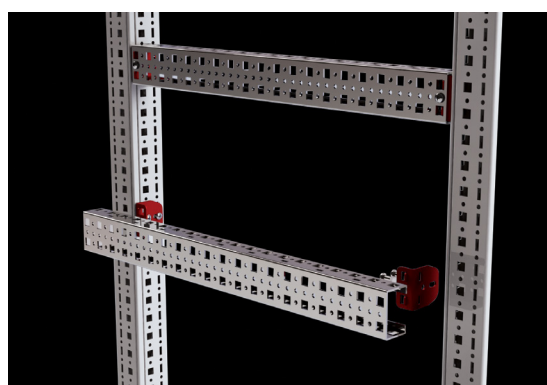


Совместимость : TEOS, NEO Modular, NEO Monoblock, NEO HC Modular, NEO HC Monoblock

Материал : Оцинкованная сталь 3 мм

Артикул : 944.421 (12 шт.)  
944.420 (100 шт.)

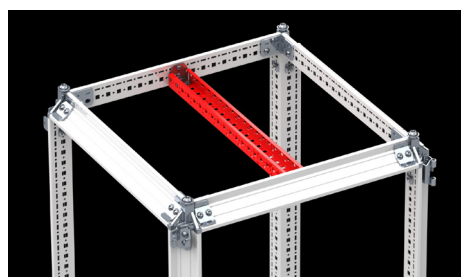
- Используется для быстрого крепления монтажных реек. Дополнительные монтажные крючки обеспечивают надежность крепления и снимают нагрузку с крепежного винта.
- Рекомендуется для использования при монтаже реек на раму шкафа.
- Регулировка с шагом 25 мм.



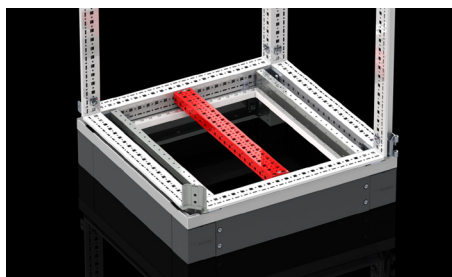
Установка по ширине и глубине



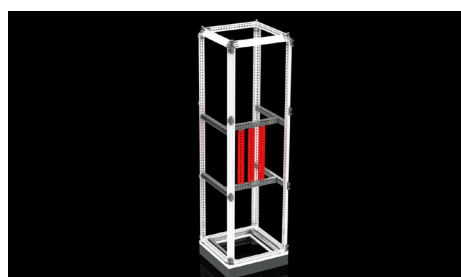
Монтаж вертикальных реек



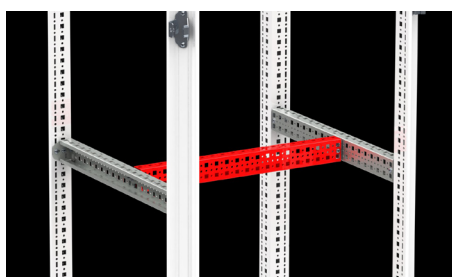
Монтаж в потолочной части



Монтаж в основании



Вертикальная комбинация



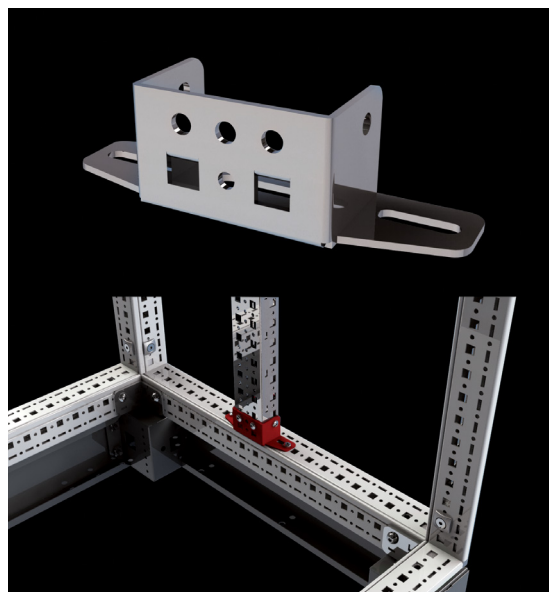
Комбинация по ширине (горизонт.)



Комбинация с монтажной платой



### РЕГУЛИРУЕМЫЙ КРОНШТЕЙН (ТИП Т)



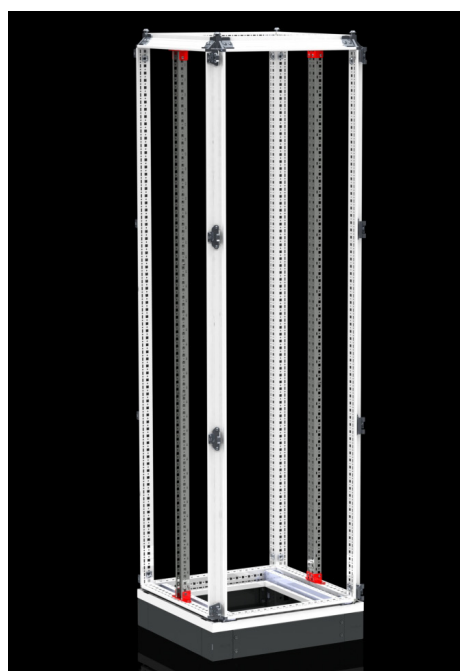
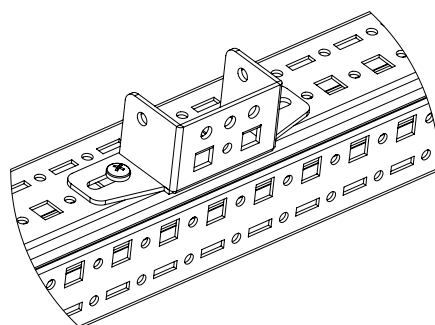
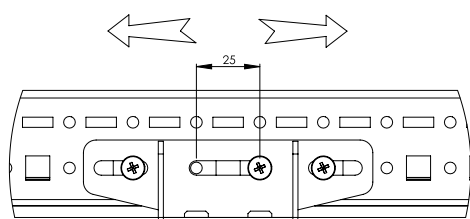
Совместимость : TEOS, NEO Modular, NEO Monoblock, NEO HC Modular, NEO HC Monoblock

Материал : Оцинкованная сталь 2 мм

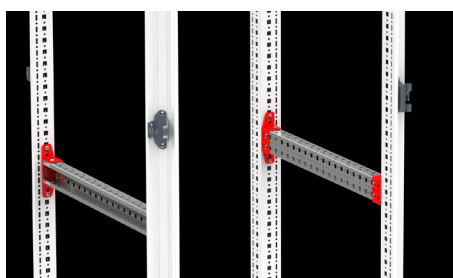
Артикул : 944.433 (4 шт.)

- Используется для крепления монтажных реек.
- Крепежные прорези обеспечивают профилю перемещение по оси на 25 мм.
- Рельс способен совершать поворот в вертикальном положении. Благодаря этому оборудование, установленное на рельсе, может быть выровнено по положению внутренней панели.
- Может быть использован совместно с рейками для монтажа изоляторов. См. стр. 213
- Выступ, расположенный на комбинированной части кронштейна и рельса, удерживает вес рельса и снимает нагрузку с винта.

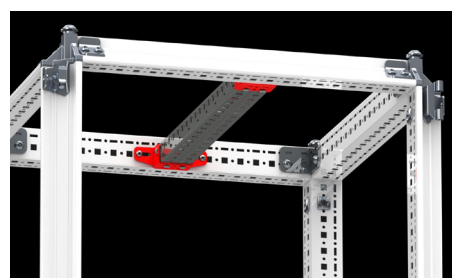
Перемещение по оси с шагом 25 мм



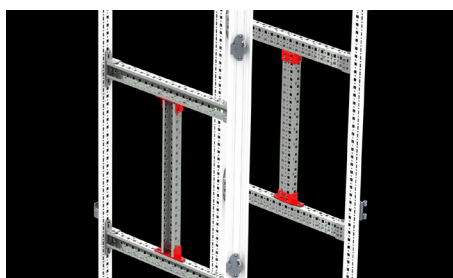
Вертикальные рейки



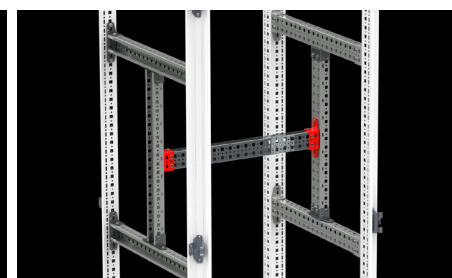
Рейки по глубине



Рейка в потолочной части



Вертикальные рейки



Рейки по ширине

## МОНТАЖНЫЕ ПЛАТЫ И РЕЙКИ

### РЕГУЛИРУЕМЫЙ КРОНШТЕЙН (ТИП L)



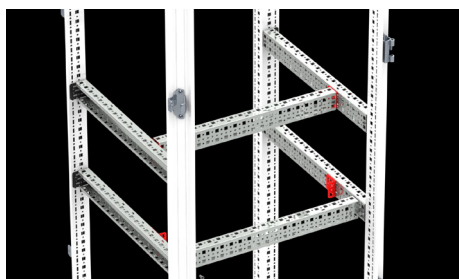
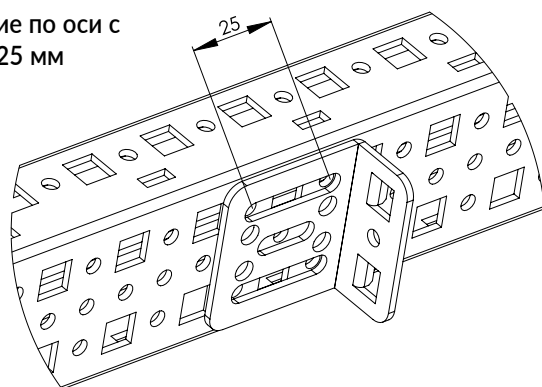
Совместимость : TEOS, NEO Modular, NEO Monoblock, NEO HC Modular, NEO HC Monoblock

Материал : Оцинкованная сталь 2 мм

Артикул : 944.434 (4 шт.)

- Используется для крепления монтажных реек.
- Крепежные прорези обеспечивают профилю перемещение по оси на 25 мм.
- Рельс способен совершать поворот в вертикальном положении. Благодаря этому оборудование, установленное на рельсе, может быть выровнено по положению внутренней панели.
- Может быть использован совместно с рейками для монтажа изоляторов. См. стр. 213

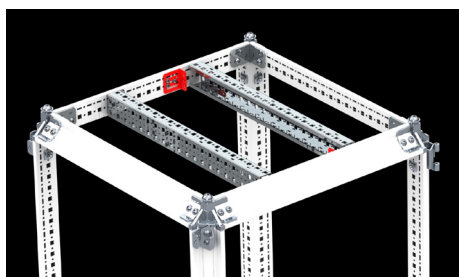
Перемещение по оси с шагом 25 мм



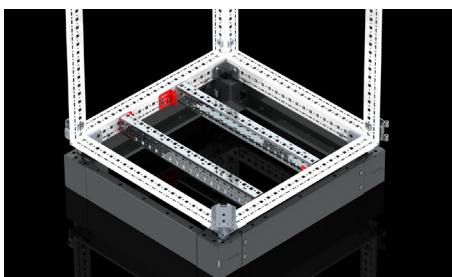
Рейки по ширине



Рейки по глубине



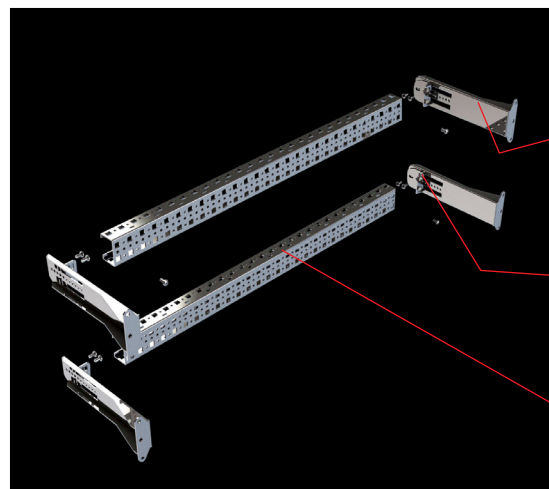
Рейки в потолочной части



Рейки в основании

### МОНТАЖНЫЙ КОМПЛЕКТ МССВ 25А - 630А

Совместимость : TEOS, NEO Modular, NEO Monoblock, NEO HC Modular, NEO HC Monoblock



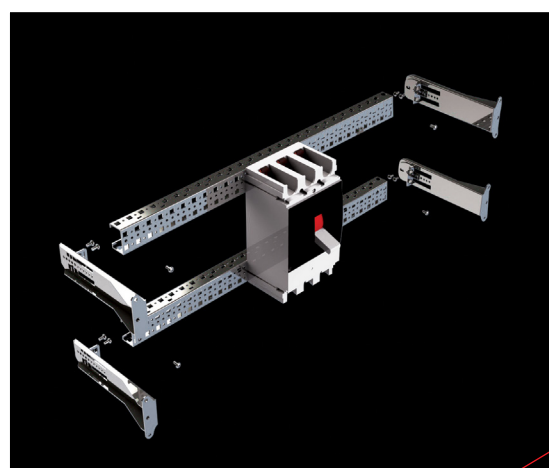
○ 4х Кронштейны

Материал : оцинкованная сталь 2 мм  
 Артикул : 944.436 (2 шт.) (Включая винты)

○ 4 х Кронштейны быстрого монтажа

Артикул : 944.420 (100 шт.) (Включая винты)  
 944.421 (12 шт.) (Включая винты)

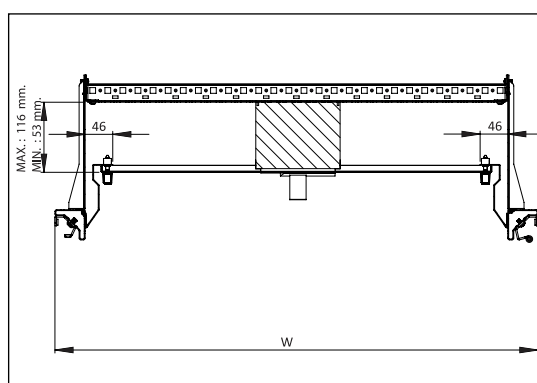
○ 2х Монтажные рейки по ширине



Артикул	Ширина шкафа (W) (мм)	Длина рейки (мм)	Кол-во в упаковке
944.422	400	291	2
944.424	600	491	2
944.432	700	591	2
944.425	800	691	2

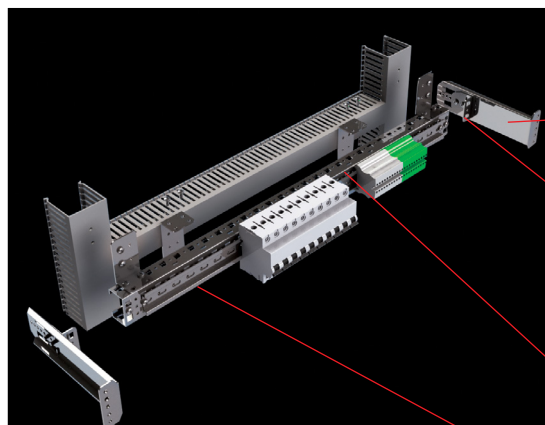
○ 1х Частичная монтажная плата

- Этот комплект обеспечивает компактный монтаж МССВ (от минимального до 630 ампер).
- Поскольку он устанавливается в передней части шкафа, это делает возможным монтаж медных шин за счет освобождения пространства в задней части шкафа.
- Обеспечивает прочное крепление с помощью кронштейна быстрого монтажа.
- Предлагает более экономичное решение, так как исключает использование реек по глубине.
- Монтируется заподлицо с пластроном.



## МОНТАЖНЫЕ ПЛАТЫ И РЕЙКИ

### КОМПЛЕКТ ДЛЯ МСВ и КЛЕММ (КАБЕЛЬНЫЙ КАНАЛ СЗАДИ)



Совместимость : TEOS, NEO Modular, NEO Monoblock, NEO HC Modular, NEO HC Monoblock

○ 2x Кронштейны  
 Материал : оцинкованная сталь 2 мм  
 Артикул : 944.436 (2 шт.) (Включая винты)

○ 2x Кронштейны быстрого монтажа  
 Артикул : 944.420 (100 шт.) (Включая винты)  
 944.421 (12 шт.) (Включая винты)

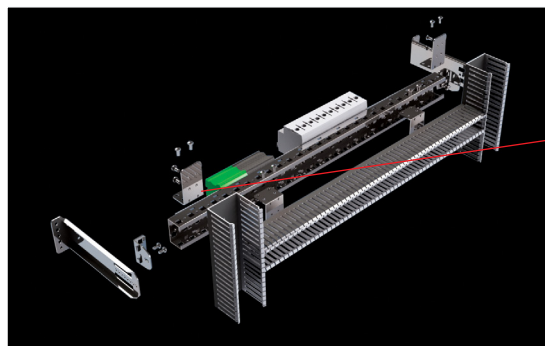
○ 1x Монтажные рейки по ширине

Артикул	Ширина шкафа (мм)	Длина рейки (мм)	Кол-во в упаковке
944.422	400	291	2
944.424	600	491	2
944.432	700	591	2
944.425	800	691	2



○ 1x DIN-рейка 7,5 мм (2 метра)

Артикул : 990.102 (1 шт.)

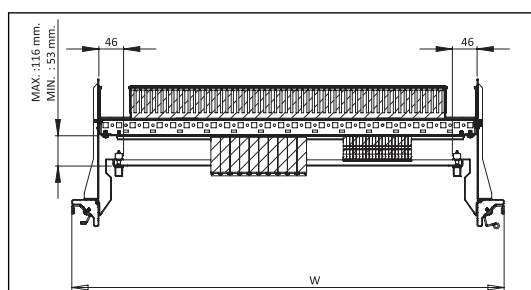


○ 3x Кронштейна для монтажа кабельного канала

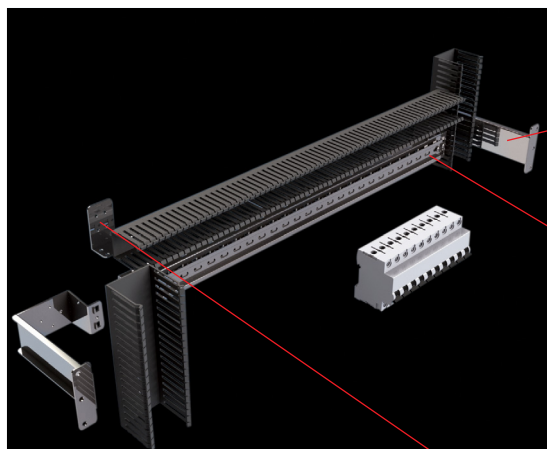
Материал : оцинкованная сталь 2 мм  
 Артикул : 944.437 (12 шт.) (Включая винты)

- Монтаж АВ на передней раме шкафа без реек по глубине.
- Позволяет смонтировать кабельный канал сзади и обеспечивает установку максимально возможного количества МСВ.
- Размеры кабельных каналов: 60x60мм для вертикального монтажа и 40x60мм для горизонтального монтажа.
- Позволяет осуществлять монтаж как МСВ, так и клемм.
- Максимальное количество АВ на рейке:

Ширина шкафа	Кол-во модулей
400	10
600	22
700	28
800	34



### МОНТАЖНЫЙ КОМПЛЕКТ ДЛЯ МСВ (КАБЕЛЬНЫЙ КАНАЛ СПЕРЕДИ)



Совместимость : TEOS, NEO Modular, NEO Monoblock, NEO HC Modular, NEO HC Monoblock

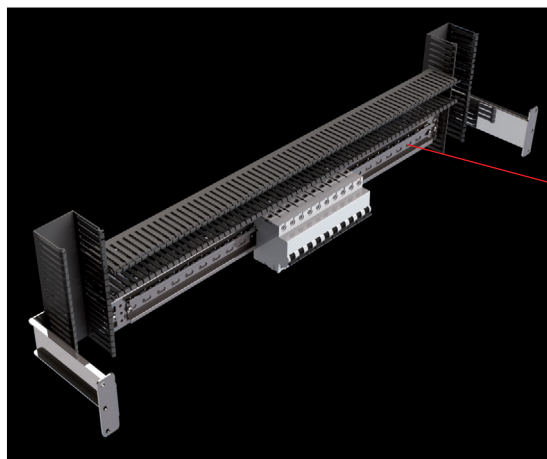
○ 2x Монтажный комплект для МСВ:

Материал : Низкоуглеродистая сталь 2 мм + цинковое покрытие

Артикул : 944.478 (2 шт.) (Включая винты)

○ 1x Профиль для монтажа рейки.

Артикул	Ширина шкафа (мм)	Длина рейки (мм)	Кол-во в упаковке
944.439	600	341	1
944.440	700	441	1
944.441	800	541	1



○ 2x Кронштейн для монтажа кабельного канала

Материал : Низкоуглеродистая сталь 2 мм + цинковое покрытие

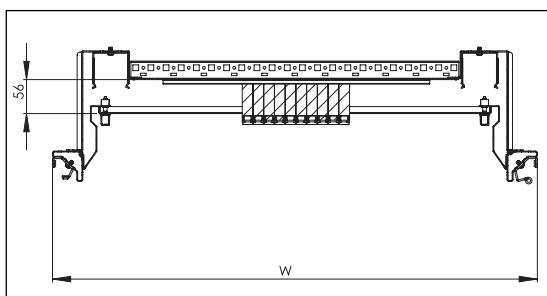
Артикул : 944.437 (12 шт.) (Включая винты)

○ 1x DIN-рейка 7,5 мм (2 метра)

Артикул : 990.102 (1 шт.)

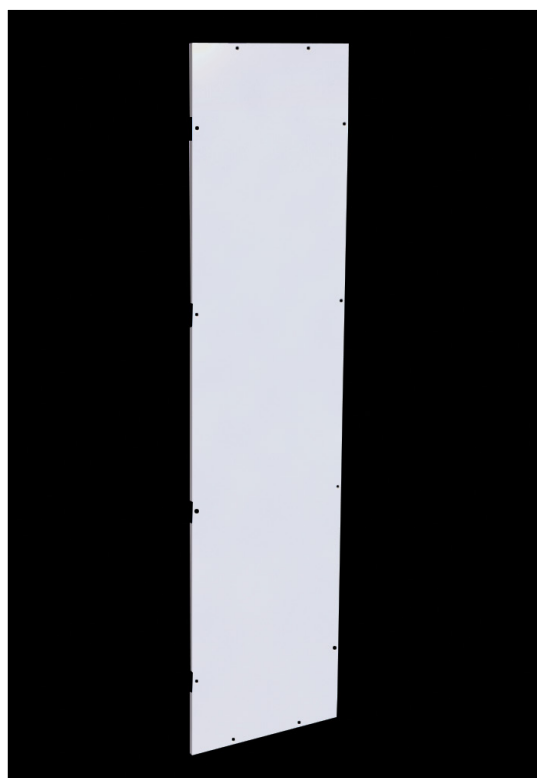
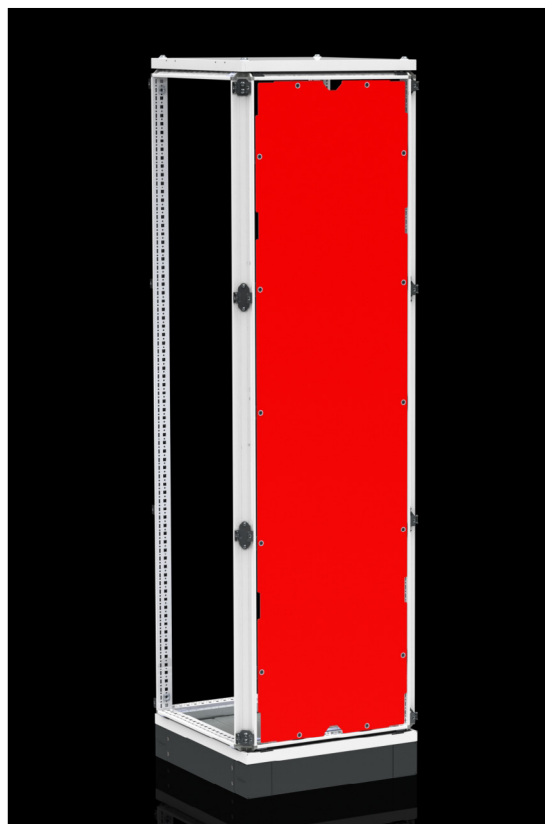
- Монтаж АВ на передней раме шкафа без реек по глубине.
- Кабельные каналы могут быть установлены спереди для прокладки кабеля от модульных автоматических выключателей.
- Размеры кабельных каналов: 60x60мм для вертикального монтажа и 40x60мм для горизонтального монтажа.
- Максимальное количество АВ на рейке:

Ширина шкафа	Кол-во модулей
400	5
600	16
700	22
800	28



## ПОЛКИ И АКСЕССУАРЫ ВНУТРЕННЕГО МОНТАЖА

### РАЗДЕЛИТЕЛЬНАЯ ПАНЕЛЬ



Совместимость : TEOS

Материал : Низкоуглеродистая сталь 1,5 мм + порошковое покрытие RAL7035

Комплект поставки : 1 шт. панель и крепежные принадлежности.

- Используется для разделения монтажного пространства шкафов, соединенных в линию

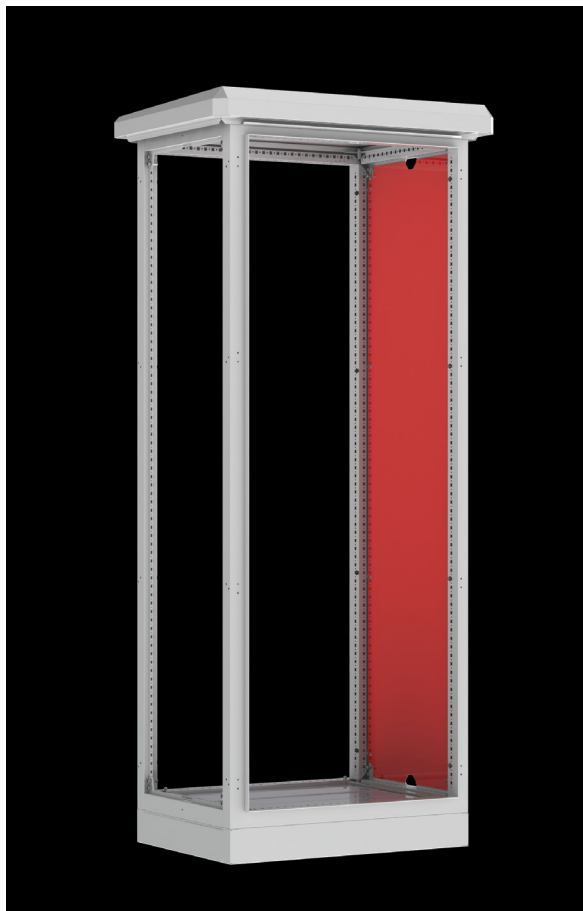
Шкафы TEOS

Артикул	Высота (мм)	Глубина (мм)
935.001	1800	400
935.002	1800	500
935.003	1800	600
935.004	1800	800

Шкафы TEOS

Артикул	Высота (мм)	Глубина (мм)
935.005	2000	400
935.006	2000	500
935.007	2000	600
935.008	2000	800
935.009	2200	600

### РАЗДЕЛИТЕЛЬНАЯ ПАНЕЛЬ



**Совместимость :** NEO Modular, NEO Monoblock, NEO HC Modular, NEO HC Monoblock

**Материал :** Низкоуглеродистая сталь 1,5 мм + порошковое покрытие RAL7035

**Комплект поставки :** 1 шт. панель и крепежные принадлежности.

- Используется для разделения монтажного пространства шкафов, соединенных в линию

Артикул	Высота (H) мм	Глубина (D) мм
936.184	1800	400
936.185	1800	500
936.186	1800	600
936.204	2000	400
936.205	2000	500
936.206	2000	600
936.208	2000	800

## ПОЛКИ И АКСЕССУАРЫ ВНУТРЕННЕГО МОНТАЖА

### МОНТАЖНАЯ РЕЙКА ДЛЯ ДВЕРИ



**Совместимость** : TEOS, NEO Modular, NEO Monoblock, NEO HC Modular, NEO HC Monoblock

**Связанный размер** : Ширина шкафа

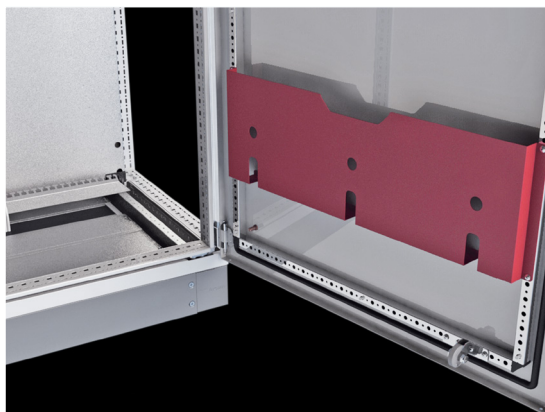
**Материал** : Низкоуглеродистая сталь 2 мм + цинковое покрытие

**Комплект поставки** : 1 шт. рейка и крепежные принадлежности.

**Внимание** : Монтаж на трубчатую раму двери.

Артикул	Ширина шкафа (мм)
997.104	400 Одна дверь
997.113	600 Одна дверь
997.116	700 Одна дверь
997.114	800 Одна дверь
997.118	800 Две двери
997.111	1000 Одна дверь
997.115	1000 Две двери
997.112	1200 Две двери

### МЕТАЛЛИЧЕСКИЙ КАРМАН ДЛЯ ДОКУМЕНТАЦИИ



**Совместимость** : TEOS, NEO Modular, NEO Monoblock, NEO HC Modular, NEO HC Monoblock

**Связанный размер** : Ширина шкафа

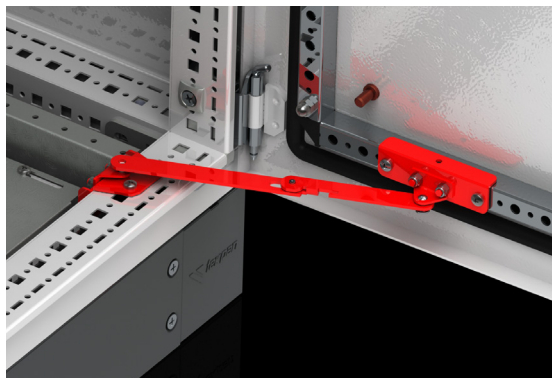
**Материал** : Низкоуглеродистая сталь 1,5 мм + порошковое покрытие RAL7035

**Комплект поставки** : 1 шт. карман и крепежные принадлежности.

Артикул	Ширина шкафа (мм)
994.704	400 Одна дверь
994.706	600 Одна дверь
994.707	700 Одна дверь
994.708	800 Одна дверь
994.718	800 Две двери
994.711	1000 Одна дверь
994.710	1000 Две двери
994.712	1200 Две двери



### ОГРАНИЧИТЕЛЬ ДВЕРИ



Совместимость : TEOS

- Используется для ограничения угла открывания двери.

Артикул : 905.202 - правый  
905.203 - левый

### ОГРАНИЧИТЕЛЬ ДВЕРИ



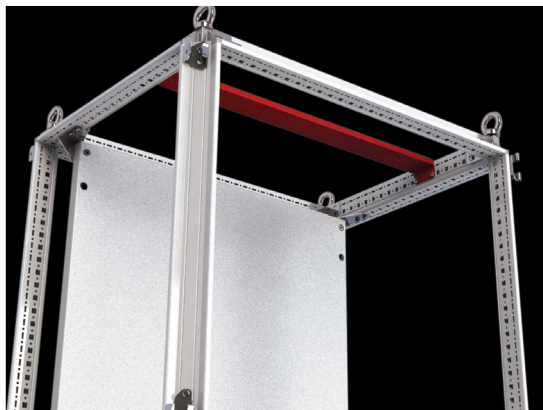
Совместимость : NEO Modular, NEO Monoblock, NEO HC Modular, NEO HC

- Используется для ограничения угла открывания двери.

Артикул : 905.204

## ПОЛКИ И АКСЕССУАРЫ ВНУТРЕННЕГО МОНТАЖА

### РЕЙКА ДЛЯ МОНТАЖА СВЕТИЛЬНИКА



Совместимость : TEOS, NEO Modular, NEO Monoblock, NEO HC Modular, NEO HC Monoblock

Связанный размер : Ширина шкафа

Материал : Низкоуглеродистая сталь 2 мм + цинковое покрытие

Комплект поставки : 1 шт. рейка и крепежные принадлежности.

Артикул	Ширина шкафа (мм)
903.204	400
903.206	600
903.207	700
903.208	800
903.210	1000
903.212	1200

### КРОНШТЕЙН ДВЕРНОГО ВЫКЛЮЧАТЕЛЯ



Совместимость : TEOS, NEO Modular, NEO Monoblock, NEO HC Modular, NEO HC Monoblock

Материал : Низкоуглеродистая сталь 2 мм + цинковое покрытие

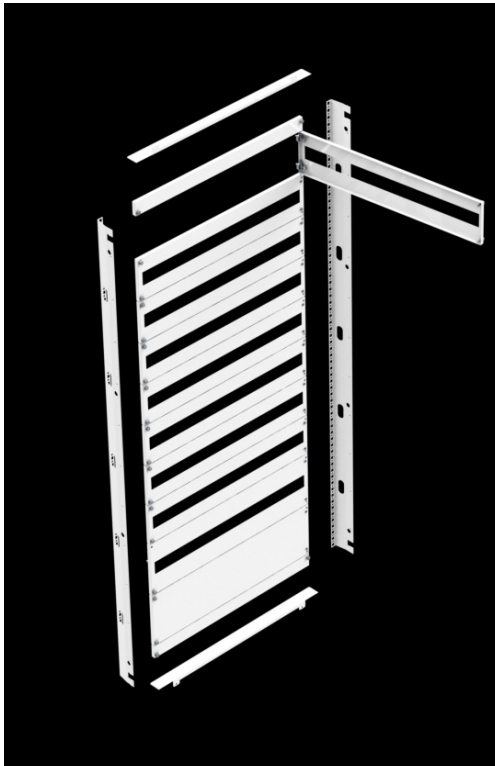
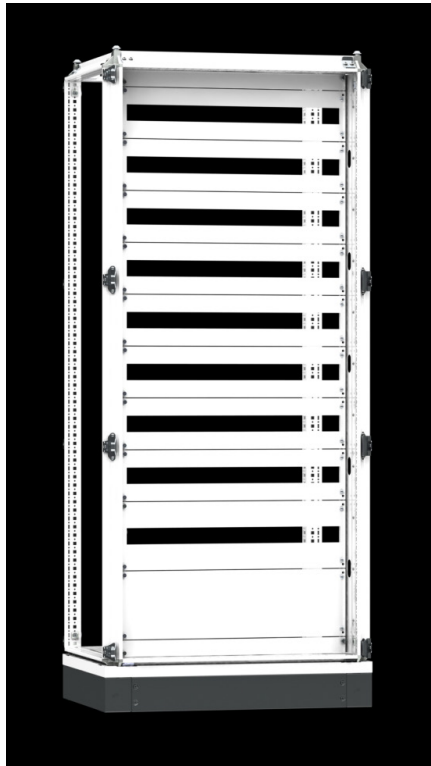
Комплект поставки : 1 шт. кронштейн и крепежные принадлежности.

Артикул : 903.300

### ПЛАСТРОННАЯ СИСТЕМА ДЛЯ ШКАФОВ TEOS и NEO

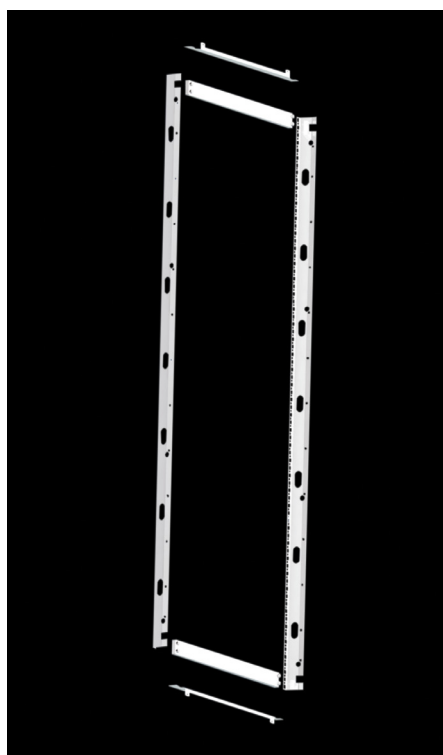


- Для защиты от прикосновения к оборудованию с лицевой стороны шкафа
- Это модульная конфигурация, которая может быть выбрана полностью или частично.
- Пластроны имеют петли



## ПЛАСТРОННАЯ СИСТЕМА

### МОНТАЖНАЯ РАМА



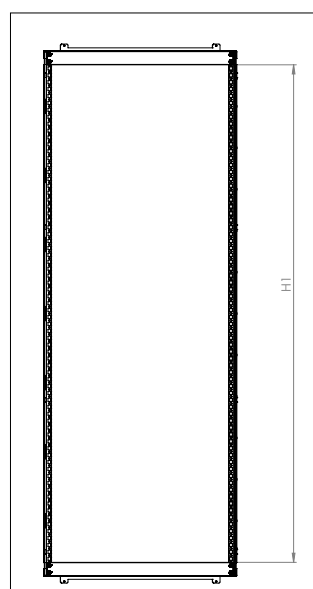
**Совместимость :** TEOS, NEO Modular, NEO Monoblock, NEO HC Modular, NEO HC

**Материал :** Низкоуглеродистая сталь 1,5 мм + порошковое покрытие RAL7035

**Комплект поставки :** 2 шт. вертикальных профилей, 2 шт. нижней/верхней части рамы, 2 шт. нижних/верхних заглушек, 4 шт. защиты кабеля и крепежные принадлежности.

**Внимание :** Полезное пространство монтажной рамы показано на чертеже и в таблице выбора. Количество пластронов или защитная панель выбирается исходя из полезной высоты.

Артикул	Ширина шкафа (W)	Высота шкафа (H)	Высота рамы (H1)
953.401	400	1800	1600
953.402	400	2000	1800
953.403	600	1200	1000
953.404	600	1600	1400
953.405	600	1800	1600
953.406	600	2000	1800
953.408	700	2000	1800
953.409	800	1200	1000
953.410	800	1600	1400
953.411	800	1800	1600
953.412	800	2000	1800
953.465	1000	1800	1600
953.466	1000	2000	1800



### ВНУТРЕННЯЯ ДВЕРЬ



**Совместимость :** TEOS, NEO Modular, NEO Monoblock, NEO HC Modular, NEO HC

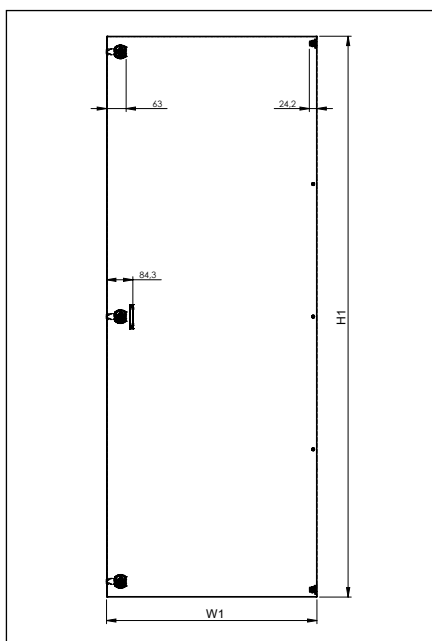
**Материал :** Низкоуглеродистая сталь 1,5 мм + порошковое покрытие RAL7035

**Комплект поставки :** 1 шт. защитная панель, петли, замки и крепежные принадлежности

**Внимание :** Можно использовать как вторую дверь. Полезное пространство защитной панели показано на чертеже и в таблице выбора.

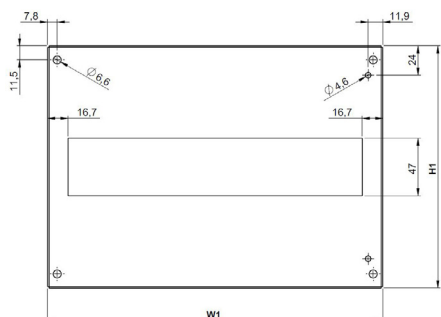
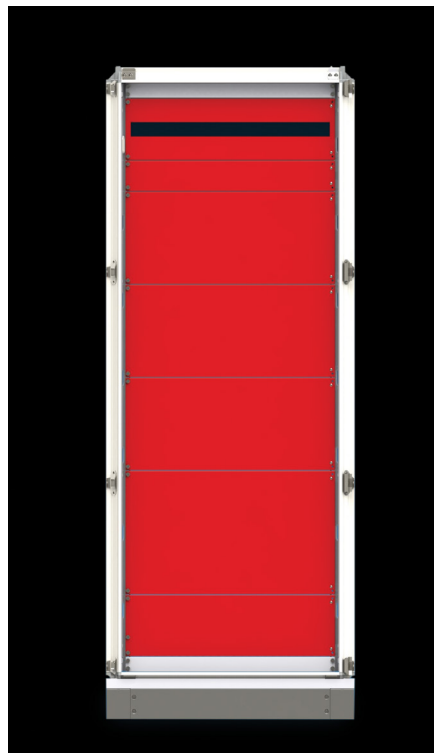
**Требуется :** Для монтажа защитной панели необходима монтажная рама в соответствии с размерами шкафа. См. стр. 181.

Артикул	Ширина шкафа (W)	Высота шкафа (H)	Ширина панели (W1)	Высота панели (H1)
713.418	400	1800	273	1597
713.420	400	2000	273	1797
713.612	600	1200	473	997
713.616	600	1600	473	1397
713.618	600	1800	473	1597
713.620	600	2000	473	1797
713.720	700	2000	573	1797
713.812	800	1200	673	997
713.816	800	1600	673	1397
713.818	800	1800	673	1597
713.820	800	2000	673	1797



## ПЛАСТРОННАЯ СИСТЕМА

### ПЛАСТРОНЫ



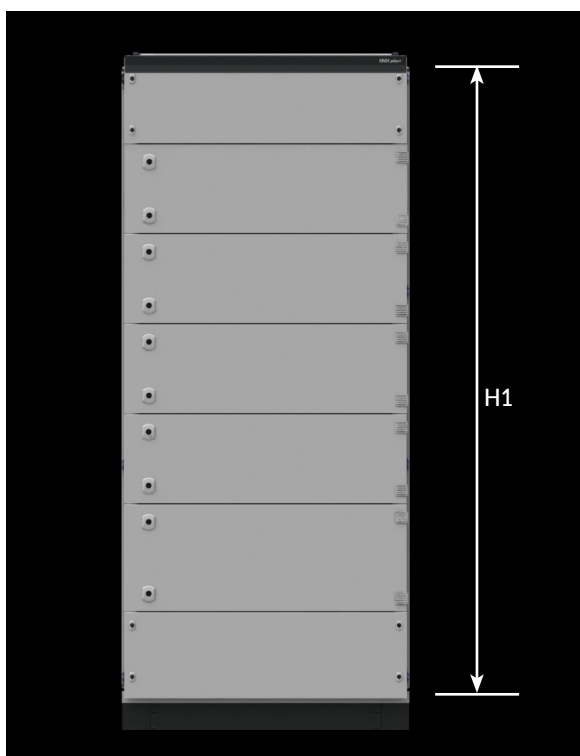
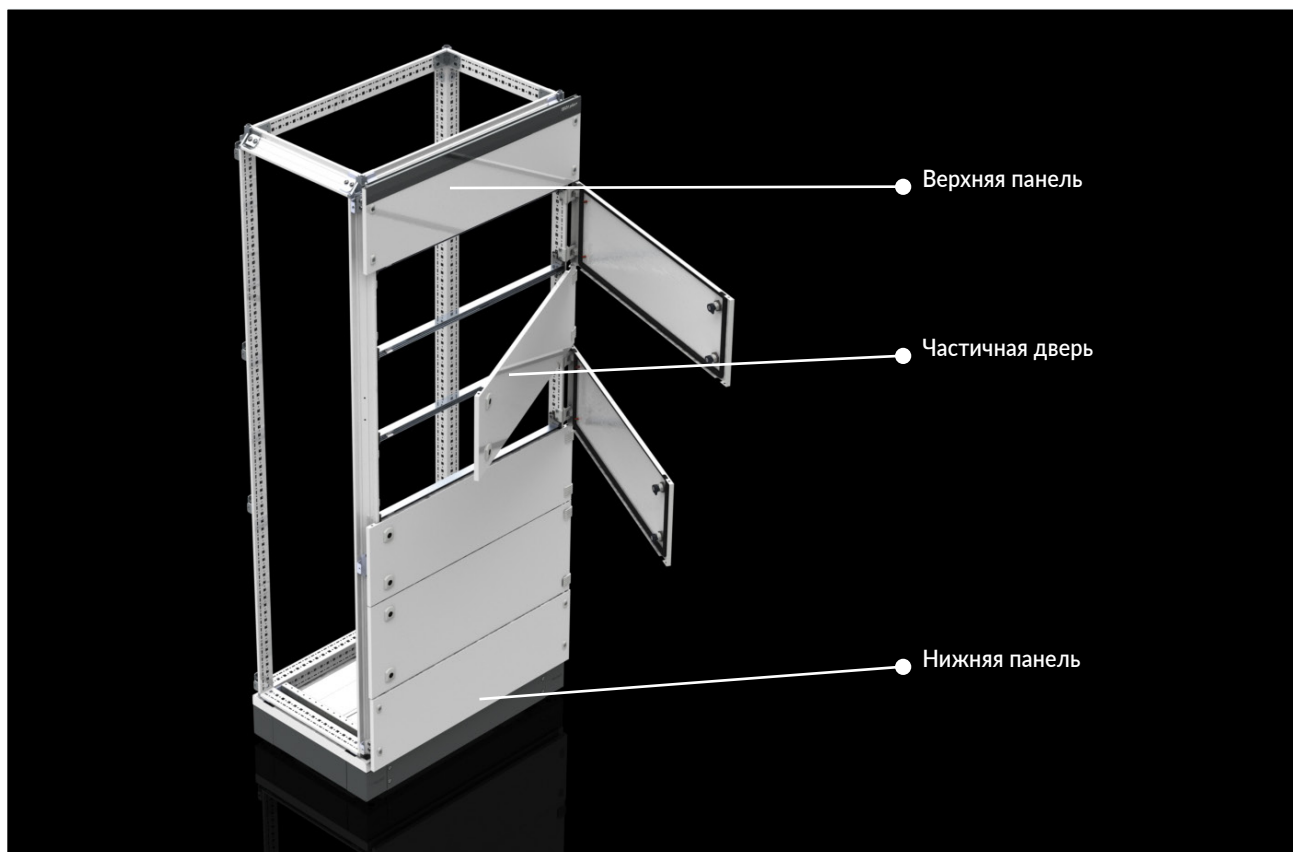
**Совместимость :** TEOS, NEO Modular, NEO Monoblock, NEO HC Modular, NEO HC

**Материал :** Низкоуглеродистая сталь 1,5 мм + порошковое покрытие RAL7035

**Комплект поставки :** 1 шт. пластрон, петли и крепежные принадлежности

**Требуется :** Для монтажа пластронов необходима монтажная рама в соответствии с размерами шкафа. См. стр. 181.

Артикул	Ширина шкафа (W)	Ширина пластрона (W1)	Высота пластрона (H1)	Кол-во модулей
954.405	400	273	50	-
954.410			100	-
954.415			150	-
954.416			150 W	12
954.420			200	-
954.421			200 W	12
954.425			250	-
954.430			300	-
954.431			300 W	12
954.435			350	-
954.440			400	-
954.450			500	-
954.460			600	-
954.605	600	473	50	-
954.610			100	-
954.615			150	-
954.616			150 W	24
954.620			200	-
954.621			200 W	24
954.625			250	-
954.630			300	-
954.631			300 W	24
954.635			350	-
954.640			400	-
954.650			500	-
954.660			600	-
954.705	700	573	50	-
954.710			100	-
954.715			150	-
954.716			150 W	30
954.720			200	-
954.721			200 W	30
954.725			250	-
954.730			300	-
954.731			300 W	30
954.735			350	-
954.740			400	-
954.750			500	-
954.760			600	-
954.805	800	673	50	-
954.810			100	-
954.815			150	-
954.816			150 W	36
954.820			200	-
954.821			200 W	36
954.825			250	-
954.830			300	-
954.831			300 W	36
954.835			350	-
954.840			400	-
954.850			500	-
954.860			600	-



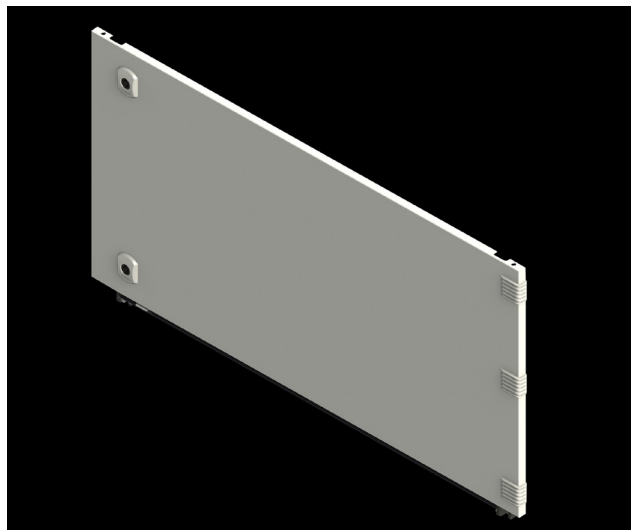
Высота шкафа (H)	Доступная высота (H1)
1200	1100
1600	1500
1800	1700
2000	1900
2200	2100

**Внимание** : 1 шт. верхней и нижней панели требуется для каждого шкафа при модульной фронтальной конфигурации.

**Внимание** : Количество дверей и панелей выбирается исходя из доступной высоты H1.

## ЧАСТИЧНЫЕ ДВЕРИ

### ЧАСТИЧНАЯ ДВЕРЬ



Совместимость : TEOS

**Материал** : Низкоуглеродистая сталь 1,5 мм + порошковое покрытие RAL7035

**Комплект поставки** : 1 шт. частичная дверь, 1 шт. междверная перемычка и крепежные принадлежности

Артикул	Ширина шкафа (W)	Высота двери
853.415	400	150
853.420	400	200
853.425	400	250
853.430	400	300
853.435	400	350
853.440	400	400
853.445	400	450
853.450	400	500
853.460	400	600
853.480	400	800
853.410	400	1000
853.615	600	150
853.620	600	200
853.625	600	250
853.630	600	300
853.635	600	350
853.640	600	400
853.645	600	450
853.650	600	500
853.660	600	600
853.680	600	800
853.610	600	1000
853.815	800	150
853.820	800	200
853.825	800	250
853.830	800	300
853.835	800	350
853.840	800	400
853.845	800	450
853.850	800	500
853.860	800	600
853.880	800	800
853.810	800	1000

### ВЕРХНЯЯ ПАНЕЛЬ

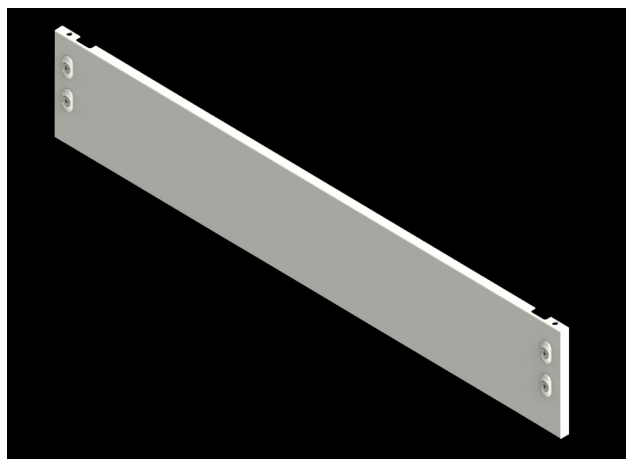


Совместимость : TEOS

**Материал** : Низкоуглеродистая сталь 1,5 мм + порошковое покрытие RAL7035

**Комплект поставки** : 1 шт. верхняя панель, 1 шт. концевой профиль, 1 шт. междверная перемычка и крепежные принадлежности

### НИЖНЯЯ ПАНЕЛЬ



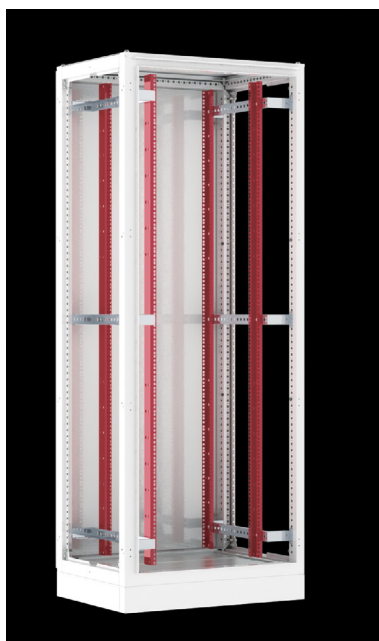
Совместимость : TEOS

**Материал** : Низкоуглеродистая сталь 1,5 мм + порошковое покрытие RAL7035

**Комплект поставки** : 1 шт. нижняя панель и крепежные принадлежности

Верхняя панель Артикул	Нижняя панель Артикул	Ширина шкафа (W)	Высота панели
854.410	855.410	400	100
854.420	855.420	400	200
854.610	855.610	600	100
854.620	855.620	600	200
854.810	855.810	800	100
854.820	855.820	800	200





### 19" МОНТАЖНЫЕ ПРОФИЛИ

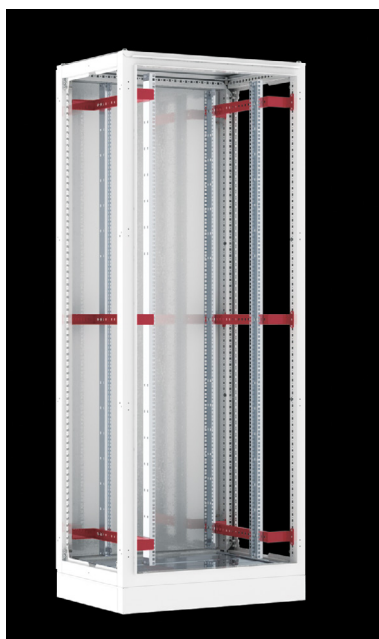
Совместимость : TEOS, NEO Modular, NEO Monoblock, NEO HC Modular, NEO HC Monoblock

Материал : Низкоуглеродистая сталь 2 мм + цинковое покрытие

Комплект поставки : 4 шт. профилей и крепежные принадлежности.

**Требуется** : 6 шт. монтажных реек по глубине требуется для монтажа в шкафы шириной 600 мм.  
Для монтажа в шкафы шириной 800 мм дополнительно требуются адаптеры по глубине.  
См. стр. 186

Артикул	Высота шкафа (H)	Кол-во U
944.930	1200	24
944.931	1600	33
944.932	2000	42



### 19" АДАПТЕРЫ ПО ГЛУБИНЕ ДЛЯ ШИРИНЫ ШКАФА 800 ММ

Совместимость : TEOS, NEO Modular, NEO Monoblock, NEO HC Modular, NEO HC Monoblock

Материал : Низкоуглеродистая сталь 2 мм + цинковое покрытие

Комплект поставки : 6 шт. адаптеров и крепежные принадлежности.

Артикул : Для глубины шкафа 600 мм: **944.933**  
Для глубины шкафа 800 мм: **944.934**

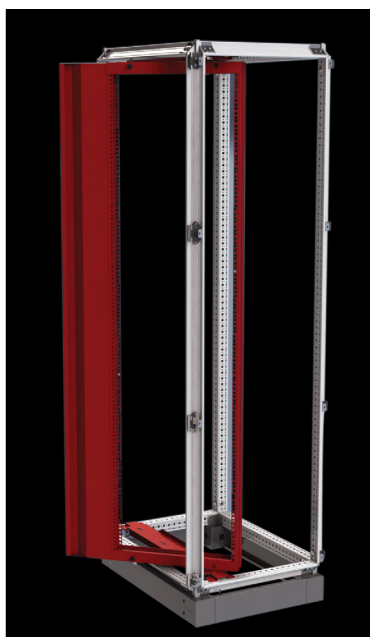
## 19" МОНТАЖНЫЕ СИСТЕМЫ

### 19" ПОВОРОТНАЯ РАМА

Совместимость : TEOS, NEO Modular, NEO Monoblock, NEO HC Modular, NEO HC Monoblock

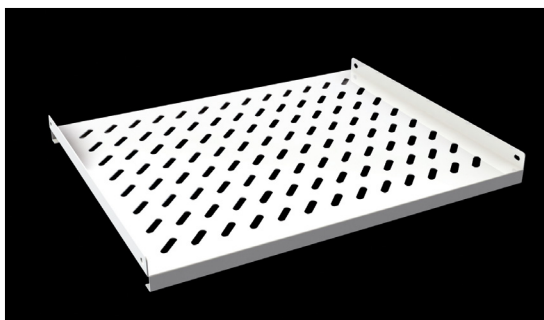
Материал : Низкоуглеродистая сталь 2 мм + порошковое покрытие RAL7035

Комплект поставки : 1 комплект поворотной рамы (замки и петли включены в комплект поставки)



Артикул	Шкаф		
	Ширина (W)	Высота (H)	Кол-во U
944.935	600	1200	22
944.936	600	1600	31
994.937	600	1800	36
944.938	600	2000	40
994.939	600	2200	45
944.940	800	1200	22
944.941	800	1600	31
944.942	800	1800	36
944.943	800	2000	40
944.944	800	2200	45

### СТАЦИОНАРНЫЕ И ВЫДВИЖНЫЕ ПОЛКИ



**Совместимость :** TEOS, NEO Modular, NEO Monoblock, NEO HC Modular, NEO HC Monoblock

**Материал :** Низкоуглеродистая сталь 1,5 мм + порошковое покрытие RAL7035

**Комплект поставки :** 1 шт. полка и крепежные принадлежности. Может быть смонтирована на монтажные рейки.

**Требуется :** Комплект реек по глубине и 4 шт. кронштейна.



Шкаф		
Артикул	Ширина (мм)	Глубина (мм)
Стационарная полка для монтажа на раму		
945.200	600	600
945.201		800
Выдвижная полка для монтажа на раму		
945.400	600	600
945.401		800
Стационарная полка для монтажа на 19"		
945.204		600
945.205		800
Выдвижная полка для монтажа на 19"		
945.404		600
945.405		800



Шкаф		
Артикул	Ширина (мм)	Глубина (мм)
Стационарная полка для монтажа на раму		
945.202	800	600
945.203		800
Выдвижная полка для монтажа на раму		
945.402	800	600
945.403		800

## 19" МОНТАЖНЫЕ СИСТЕМЫ



### ПЛЕТЕННЫЙ КАБЕЛЬ ЗАЗЕМЛЕНИЯ

Материал : Медь + лужение

Комплект поставки : кабель и крепежные принадлежности.

Артикул : **991.201** (10 шт.)  
**991.202** (5 шт.)  
**991.204** (1 шт.)



### ГАЙКА СКРЫТОГО МОНТАЖА М6

- Используется для монтажа несущих и монтажных шин в шкафу. Устанавливается на закрытые и открытые профили с лицевой поверхности, квадратные перфорации 9,5 x 9,5 мм.

Артикул : **994.170** (100 шт. в упак.)  
**994.171** (10 шт. в упак.)



### КОМФОРТНАЯ РУЧКА И ВСТАВКИ ЗАМКА

Совместимость : TEOS

Артикул : Комфортная ручка со вставкой 5333: **950.103**

Вставка под ключ с двойной бородкой: **951.250**

Вставка под треугольный ключ: **951.252**

Вставка под квадратный ключ: **951.251**

**Требуется** : Ключ заказывается отдельно под выбранную вставку замка.



### КОМФОРТНАЯ РУЧКА И ВСТАВКИ ЗАМКА

Совместимость : NEO Modular, NEO Monoblock

Артикул : Комфортная ручка со вставкой 5333: **950.117**

Комфортная ручка под навесной замок: **951.214**

Вставка под ключ с двойной бородкой: **950.110**

Вставка под треугольный ключ: **950.115**

Вставка под квадратный ключ: **950.116**

**Требуется** : Ключ заказывается отдельно под выбранную вставку замка.

СИСТЕМЫ ЗАМКОВ

КЛЮЧИ



**Совместимость :** Все запорные системы

**Материал :** Замак + цинковое покрытие

**Комплект поставки :** Ключ 1 шт.  
Евроключ 2 шт.

Артикул	Описание
952.101	Двойная бородка
952.102	8 мм Квадрат
952.103	9 мм Треугольник
952.300	Евроключ (5333)