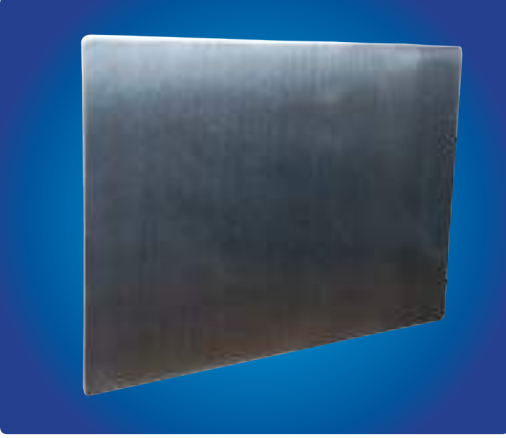






## PASLANMAZ MALZEME KALİTESİ VE YÜZEY İZLEM



### DOĞAL PASLANMAZ YÜZEY UYGULAMA

- ▼ Standart uygulamadır.
- ▼ Standart olarak AISI 304 (1.4301) kalite paslanmaz sac kullanılır.
- ▼ Yüzeysel işlemlerde 140 kum satinaj işlemi uygulanır.
- ▼ Opsiyonel olarak AISI 316 (1.4401) kalite paslanmaz sac kullanılabilir.
- ▼ Malzeme üzeri boya uygulaması yapılabilir.



**KT KLEMES KUTULARI**

**Sayfa 126**



**DM DUVAR TİPİ PANOLAR**

**Sayfa 127**



**DT DİKİLİ TİP PANOLAR**

**Sayfa 128-130**



**KONTROL MASALARI**

**Sayfa 131**

# PASLANMAZ PANOLAR

## KT PASLANMAZ KLEMENS KUTULARI



**Materyal** : Tüm saclar: 1,50 mm 304 kalite paslanmaz sac

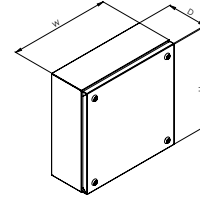
**Yüzey İşlem** : Doğal paslanmaz yüzey uygulama

**IP Koruma** : IP 66

**Ürün İçeriği** : 1 adet ana gövde, 1 adet kapak, 4 adet duvar tutucusu ve bağlantı parçaları.

▼ 316 kalite sac uygulaması veya vernik kaplamalı yüzey işlem için müşteri servisiyle irtibata geçiniz.

▼ Teknik çizim için bakınız sayfa 188



DT PANO ÖLÇÜLERİ mm

GENİŞLİK(W)	YÜKSEKLİK(H)	DERİNLİK (D)	REFERANS NO
200	200	120	312.212.K
300	200	120	313.212.K
300	300	120	313.312.K
400	200	120	314.212.K
400	300	120	314.312.K
400	400	120	314.412.K

### MONTAJ PLAKASI UYGULAMASI



▼ Seçim tablo için bakınız sayfa 19

### DUVAR TUTUCUSU



▼ Paslanmaz 304 kalite olarak standart ürün içinde yer almaktadır.



# PASLANMAZ PANOLAR

## DM PASLANMAZ DUVAR TİPİ PANOLAR



**Materyal** : Gövde : 1,50 mm 304 kalite paslanmaz sac.  
Kapı: 1,50-2,00 mm 304 kalite paslanmaz sac.  
Montaj plakası: 2,00 mm galvaniz sac.

**Yüzey İşlem** : Doğal paslanmaz yüzey uygulama

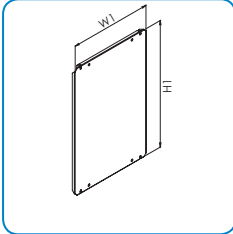
**IP Koruma** : Tek kapılar: IP 65  
Çift kapılar: IP55

**Ürün İçeriği** : 1 adet gövde, 1 adet kapı, 1 adet montaj plakası,  
1 adet örgülü topraklama kablosu, 4 adet duvar tutucusu.

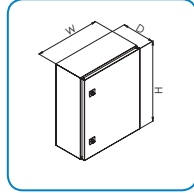
▶ 316 kalite sac uygulaması veya vernik kaplamalı yüzey işlem için müşteri servisiyle irtibata geçiniz.

▶ 316 kalite sac uygulaması veya vernik kaplamalı yüzey izlem için müşteri servisiyle irtibata geçiniz.

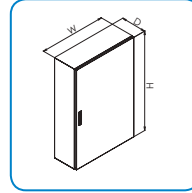
▶ Özel ebat talepleriniz için müşteri servisimiz ile irtibata geçin.



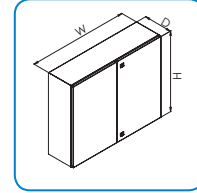
Montaj Plakası



Versiyon 1



Versiyon 2



Versiyon 3

DT PANO ÖLÇÜLERİ mm						MONTAJ PLAKASI mm	
GENİŞLİK(W)	YÜKSEKLİK(H)	DERİNLİK (D)	REFERANS NO	VERSİYON	KİLİT SAYISI	W1	H1
300	400	150	<b>213.415.K</b>	1	1	250	340
300	400	200	<b>213.420.K</b>	1	1	250	340
400	500	200	<b>214.520.K</b>	1	2	350	440
400	600	200	<b>214.620.K</b>	1	2	350	540
400	600	280	<b>214.630.K</b>	1	2	350	540
500	700	200	<b>215.720.K</b>	1	2	450	640
500	700	280	<b>215.730.K</b>	1	2	450	640
600	800	200	<b>216.820.K</b>	1	2	550	740
600	800	280	<b>216.830.K</b>	1	2	550	740
600	1000	280	<b>216.030.K</b>	1	2	550	940
600	1150	280	<b>216.230.K</b>	2	---	550	1090
800	1000	280	<b>218.030.K</b>	1	2	750	940
800	1150	280	<b>218.230.K</b>	2	---	750	1090
1000	1000	280	<b>210.030.K</b>	3	---	950	940

## PASLANMAZ PANOLAR

### DT PASLANMAZ DİKİLİ TİP MODÜLER PANOLAR



**Materyal** : Gövde : 1,50 mm 304 kalite paslanmaz sac.  
Kapı: 2,00 mm 304 kalite paslanmaz sac.  
Arka kapak: 1,50 mm 304 kalite paslanmaz sac.  
Üst kapak: 1,50 mm 304 kalite paslanmaz sac.

**! Önemli** : Montaj plakası ve baza ayrıca seçilmelidir. Bkz. sf. 129-130

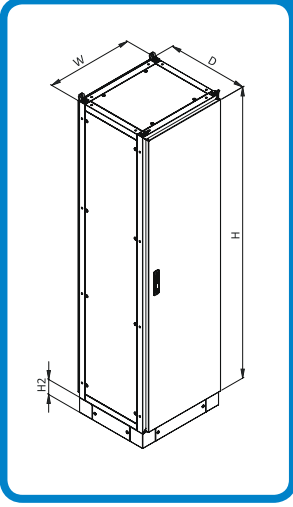
**Yüzey İşlem** : Doğal paslanmaz yüzey uygulama

**IP Koruma** : IP 55

**Ürün İçeriği** : 1 takım pano gövdesi, 1 adet kapı, 1 adet arka kapak,  
1 adet üst kapak, 1 takım alt kapak,  
1 takım pano birleştirme kiti, 4 adet taşıyıcı kanca.

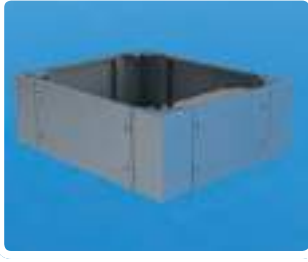
▼ 316 kalite sac uygulaması veya vernik kaplamalı yüzey izlem için müşteri servisiyle irtibata geçiniz.

MONTAJLI DT PASLANMAZ PANO



DT PANO ÖLÇÜLERİ mm			REFERANS NUMARASI	KAPI	MONTAJ PLAKSI REF. NUMARASI
GENİŞLİK(W)	YÜKSEKLİK(H)	DERİNLİK(D)			
600	1800	400	<b>136.184.K</b>	TEK	<b>942.618</b>
600	1800	500	<b>136.185.K</b>	TEK	<b>942.618</b>
600	1800	600	<b>136.186.K</b>	TEK	<b>942.618</b>
600	1800	800	<b>136.188.K</b>	TEK	<b>942.618</b>
600	2000	400	<b>136.204.K</b>	TEK	<b>942.620</b>
600	2000	500	<b>136.205.K</b>	TEK	<b>942.620</b>
600	2000	600	<b>136.206.K</b>	TEK	<b>942.620</b>
600	2000	800	<b>136.208.K</b>	TEK	<b>942.620</b>
800	1800	400	<b>138.184.K</b>	TEK	<b>942.818</b>
800	1800	500	<b>138.185.K</b>	TEK	<b>942.818</b>
800	1800	600	<b>138.186.K</b>	TEK	<b>942.818</b>
800	1800	800	<b>138.188.K</b>	TEK	<b>942.818</b>
800	2000	400	<b>138.204.K</b>	TEK	<b>942.820</b>
800	2000	500	<b>138.205.K</b>	TEK	<b>942.820</b>
800	2000	600	<b>138.206.K</b>	TEK	<b>942.820</b>
800	2000	800	<b>138.208.K</b>	TEK	<b>942.820</b>
1000	1800	400	<b>130.184.K</b>	ÇİFT	<b>942.018</b>
1000	1800	500	<b>130.185.K</b>	ÇİFT	<b>942.018</b>
1000	1800	600	<b>130.186.K</b>	ÇİFT	<b>942.018</b>
1000	1800	800	<b>130.188.K</b>	ÇİFT	<b>942.018</b>
1000	2000	400	<b>130.204.K</b>	ÇİFT	<b>942.020</b>
1000	2000	500	<b>130.205.K</b>	ÇİFT	<b>942.020</b>
1000	2000	600	<b>130.206.K</b>	ÇİFT	<b>942.020</b>
1000	2000	800	<b>130.208.K</b>	ÇİFT	<b>942.020</b>
1200	1800	400	<b>132.184.K</b>	ÇİFT	<b>942.218</b>
1200	1800	500	<b>132.185.K</b>	ÇİFT	<b>942.218</b>
1200	1800	600	<b>132.186.K</b>	ÇİFT	<b>942.218</b>
1200	1800	800	<b>132.188.K</b>	ÇİFT	<b>942.218</b>
1200	2000	400	<b>132.204.K</b>	ÇİFT	<b>942.220</b>
1200	2000	500	<b>132.205.K</b>	ÇİFT	<b>942.220</b>
1200	2000	600	<b>132.206.K</b>	ÇİFT	<b>942.220</b>
1200	2000	800	<b>132.208.K</b>	ÇİFT	<b>942.220</b>





## DT PASLANMAZ BAZA

**Materyal** : Baza köşeleri: 2,00 mm 304 kalitede paslanmaz sac.  
Baza kapakları: 1,50 mm 304 kalitede paslanmaz sac.

**Ürün İçeriği** : 4 adet taşıyıcı köşe, 2 adet baza ön kapakları, 2 adet baza yan kapakları.

DT PANO Genişlik (W)	DT PANO Derinlik (D)	H100 Ref. No.	H200 Ref. No.
600	400	911.164.K	911.264.K
600	500	911.165.K	911.265.K
600	600	911.166.K	911.266.K
600	800	911.168.K	911.268.K
800	400	911.184.K	911.284.K
800	500	911.185.K	911.285.K
800	600	911.186.K	911.286.K
800	800	911.188.K	911.288.K
1000	400	911.104.K	911.204.K
1000	500	911.105.K	911.205.K
1000	600	911.106.K	911.206.K
1000	800	911.108.K	911.208.K
1200	400	911.124.K	911.224.K
1200	500	911.125.K	911.225.K
1200	600	911.126.K	911.226.K
1200	800	911.128.K	911.228.K



## DT PASLANMAZ YAN KAPAK

**Materyal** : 1,50 mm 304 kalitede paslanmaz sac.

**Ürün İçeriği** : 2 adet yan kapak (1 çift)

DT PANO YÜKSEKLİK (H)	DT PANO DERİNLİK (D)	REFERANS NO
1800	400	932.418.K
1800	500	932.518.K
1800	600	932.618.K
1800	800	932.818.K
2000	400	932.420.K
2000	500	932.520.K
2000	600	932.620.K
2000	800	932.820.K

## PASLANMAZ PANOLAR

### KMT-1000 VE KMT-2000 PASLANMAZ KUMANDA MASALARI



**Materyal** : Gövde, kapaklar: 1,50 mm 304 kalitede paslanmaz sac.  
Baza köşesi: 2,00 mm 304 kalitede paslanmaz sac.  
Alt kapak: 1,50 mm 304 kalitede paslanmaz sac.  
Montaj plakası: 2,00 mm galvaniz sac

▶ 316 kalite sac uygulaması veya vernik kaplamalı yüzey işlem için müşteri servisimiz ile irtibara geçiniz.

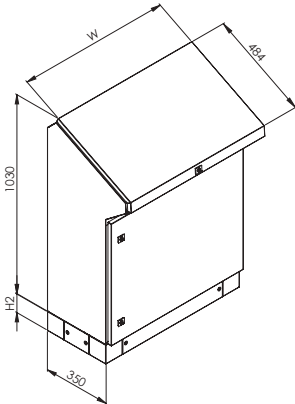
▶ Teknik çizim için bakınız sayfa 198-199

**Yüzey İşlem** : Doğal paslanmaz yüzey uygulama

**IP Koruma** : IP 55

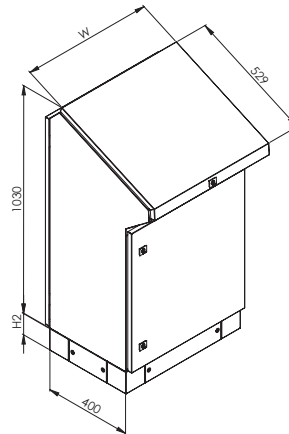
**Ürün İçeriği** : **KMT-1000 için:** 1 adet arkası kapalı ana gövde, 1 adet amortisörlü üst kapak, 1 adet alt kapı, süngerli alt kapak, 1 adet montaj plakası, 1 set H100 mm baza.

**KMT-2000 için:** 1 adet arkası açık ana gövde, 1 adet amortisörlü üst kapak, 1 adet alt kapı, 1 adet arka kapı, süngerli alt kapak, 2 adet montaj plakası



**KMT-1000 (Arkası kapalı)**

PANO GENİŞLİK (W)	KAPI TİPİ	REFERANS NO
600	1	516.350.K
800	1	518.350.K
1000	2	510.350.K
1200	2	512.350.K



**KMT-2000 (Arkası açık)**

PANO GENİŞLİK (W)	KAPI TİPİ	REFERANS NO
600	1 + 1	526.400.K
800	1 + 1	528.400.K
1000	2 + 2	520.400.K
1200	2 + 2	522.400.K